



Einwohnergemeinde
3412 Heimiswil

www.heimiswil.ch

JAHRESRECHNUNG 2022



nach HRM2

(gemäss Art. 30ff Direktionsverordnung über den Finanzhaushalt der Gemeinden FHDV [BSG 170.511])

INHALTSVERZEICHNIS

1	BERICHTERSTATTUNG.....	4
1.1	Bericht.....	4
1.1.1	Erfolgsrechnung.....	4
1.1.2	Spezialfinanzierungen.....	6
1.1.3	Investitionsrechnung.....	7
1.1.4	Bilanz.....	7
1.1.5	Nachkredite.....	7
1.2	Spezialfinanzierungen.....	8
2	ECKDATEN.....	9
2.1	Übersicht.....	9
2.2	Selbstfinanzierung / Finanzierungsergebnis.....	10
2.3	Gestufte Erfolgsausweise.....	11
2.3.1	Gesamter Haushalt.....	11
2.3.2	Allgemeiner Haushalt.....	12
2.3.3	Spezialfinanzierung Wasserversorgung.....	13
2.3.4	Spezialfinanzierung Abwasserentsorgung.....	14
2.3.5	Spezialfinanzierung Abfall.....	15
2.3.6	Spezialfinanzierung Feuerwehr.....	16
3	BILANZ.....	17
4	FUNKTIONEN.....	18
4.1	Erfolgsrechnung.....	18
4.1.1	Kommentar.....	18
4.2	Investitionsrechnung.....	23
5	SACHGRUPPEN.....	24
5.1	Erfolgsrechnung.....	24
5.2	Investitionsrechnung.....	25
6	GELDFLUSSRECHNUNG.....	26
7	FINANZKENNZAHLEN.....	29
7.1	Gesamthaushalt.....	29
7.2	Allgemeiner Haushalt.....	30

7.3 Spezialfinanzierung Wasserversorgung	30
7.4 Spezialfinanzierung Abwasserentsorgung.....	30
7.5 Spezialfinanzierung Abfall	31
7.6 Spezialfinanzierung Feuerwehr	31
8 ANTRAG DER EXEKUTIVE	32
9 BESTÄTIGUNGSBERICHT	34
10 GENEHMIGUNG DER JAHRESRECHNUNG	35
11 ANHANG.....	36
11.1 Regelwerk.....	36
11.1.1 Angewendetes Regelwerk	36
11.1.2 Bewertung Finanzvermögen	36
11.1.3 Bewertung Verwaltungsvermögen	37
11.1.4 Aktivierungsgrenzen	37
11.1.5 Bestehendes Verwaltungsvermögen.....	37
11.2 Grundlagen der Jahresrechnung.....	38
11.3 Eigenkapitalnachweis.....	39
11.4 Rückstellungsspiegel	40
11.5 Beteiligungsspiegel	41
11.6 Gewährleistungsspiegel	42
11.7 Anlagespiegel	43
11.8 Kreditkontrolle	46
11.8.1 Verpflichtungskredite für Investitionen.....	46
11.8.2 Nachkredite.....	48
11.9 Weitere massgebende Angaben	49
12 DETAILS ZUR RECHNUNG.....	51
12.1 Bilanz	51
12.2 Erfolgsrechnung nach Funktionen.....	65
12.3 Erfolgsrechnung nach Sachgruppen	92
12.4 Investitionsrechnung nach Funktionen	101
12.5 Investitionsrechnung nach Sachgruppen.....	106

1 BERICHTERSTATTUNG

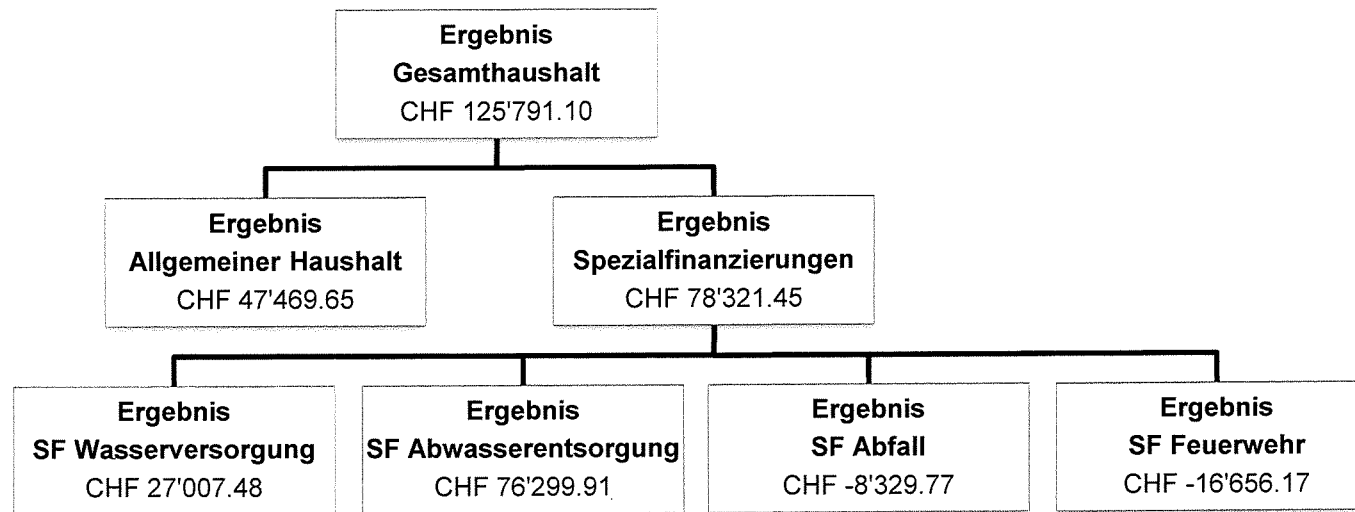
1.1 Bericht

Allgemeines

Die Jahresrechnung 2022 wurde nach dem Rechnungslegungsmodell HRM2 gemäss Art. 70 Gemeindegesetz (GG, BSG 170.11) erstellt.

Ergebnisse

Nach dem harmonisierten Rechnungsmodell 2 muss das Gesamtergebnis von der Gemeindeversammlung genehmigt werden.



1.1.1 Erfolgsrechnung

Ergebnis Gesamthaushalt (mit Spezialfinanzierungen)

Das Gesamtergebnis schliesst mit einem Ertragsüberschuss von CHF 125'791.10 ab. Budgetiert war ein Ertragsüberschuss von CHF 19'025.00. Die Besserstellung gegenüber dem Budget 2022 beträgt CHF 106'766.10.

Ergebnis allgemeiner Haushalt (Steuerhaushalt)

Der allgemeine Haushalt schliesst nach Vornahme der zusätzlichen Abschreibungen zur Einlage in die finanzpolitische Reserve mit CHF 47'469.65 ab. Budgetiert war in diesem Bereich ein ausgeglichenes Ergebnis aufgrund der Entnahme aus der finanzpolitischen Reserve. Dies ergibt eine Besserstellung von CHF 47'469.65.

Die nachfolgenden Kommentare beziehen sich auf die Sachgruppengliederung des Gesamthaushaltes:

Personalaufwand

Der Personalaufwand liegt um CHF 51'795.70 unter dem Budget. Das Ergebnis ist auf weniger Kosten für Aus- und Weiterbildung und bei den Arbeitgeberbeiträge der Sozialversicherungen zurück zu führen.

Sach- und Betriebsaufwand

Der Sach- und Betriebsaufwand liegt mit einer Unterschreitung von CHF 1'836.01 im Rahmen des Budgets.

Abschreibungen

Das bestehende Verwaltungsvermögen wurde per 1. Januar 2016 zu den Buchwerten in HRM2 übernommen und wird innert 12 Jahren linear abgeschrieben.

- Allgemeiner Haushalts: CHF 153'091.98
- Spezialfinanzierung Feuerwehr: CHF 14'550.00
- Spezialfinanzierung Abfall: CHF 1'200.00

Die gesamten Abschreibungen belaufen sich auf CHF 355'479.05 und liegen um CHF 18'385.95 unter dem Budget.

Finanzaufwand

Der gesamte Finanzaufwand liegt mit CHF 40'247.24 rund CHF 9'600.00 unter dem budgetierten Betrag. Dies ist in erster Linie auf Unterhaltsarbeiten an den Liegenschaften im Finanzvermögen zurückzuführen, welche tiefer ausgefallen sind.

Einlagen in Fonds und Spezialfinanzierungen

Die Einlagen in der Sachgruppe 3510 sind für die Werterhalte Wasser und Abwasser bestimmt. Die Einlagen im Jahr 2022 liegen CHF 17'650.90 über dem Budget, aufgrund der Mehreinnahmen bei den Anschlussgebühren in den Bereichen Wasser und Abwasser. Die Einlage der Anschlussgebühren erfolgt über die Sachgruppe 3510.

Transferaufwand

Der gesamte Transferaufwand liegt mit CHF 2'906'536.47 um CHF 222'903.53 unter dem budgetierten Betrag. Dies ist auf Minderaufwendungen in den Bereichen Entschädigungen an Gemeinden und Gemeindeverbände (-138'430.90) sowie den Beiträgen an den Kanton (-33'807.00) und an private Organisationen ohne Erwerbszweck (-37'236.80) zurückzuführen.

Ausserordentlicher Aufwand

Durch den Ertragsüberschuss in der Erfolgsrechnung sind CHF 272'308.42 in die finanzpolitische Reserve eingelegt worden, was zu einem Überschuss des ausserordentlichen Aufwandes in der Höhe von CHF 272'412.07 führt.

Fiskalertrag

Die Steuererträge liegen CHF 377'761.55 über dem Budget. Die grössten Zunahmen konnten im Bereich der direkten Steuern der natürlichen Personen (CHF 241'972.25), der Gewinnsteuern der juristischen Personen (CHF 44'262.75) sowie bei den Vermögenssteuern (CHF 101'412.90) verbucht werden.

Regalien und Konzessionen

Die Regalien und Konzessionszahlungen der BKW Energie AG sowie der Onyx AG liegen im Bereich des budgetierten Ertrages.

Entgelte

Die Entgelte liegen aufgrund der höheren Einnahmen der Benützungsgebühren und Dienstleistungen sowie bei den Verkäufen um CHF 92'175.21 über dem budgetierten Betrag von CHF 743'785.00.

Finanzertrag

Der gesamte Finanzertrag liegt mit CHF 106'036.17 im Bereich des Budgets.

Transferertrag

Der Transferertrag liegt um CHF 60'581.53 unter dem Budget. Dies unter anderem aufgrund der Mindereinnahmen aus dem Finanz- und Lastenausgleich des Kantons.

Ausserordentlicher Ertrag

Der gesamte ausserordentliche Ertrag liegt mit CHF 88'651.06 rund CHF 314'000.00 unter dem budgetierten Ertrag. Dies ist in erster Linie darauf zurückzuführen, dass durch den Ertragsüberschuss die Entnahme aus der finanzpolitischen Reserve nicht vorgenommen werden musste.

1.1.2 Spezialfinanzierungen**Spezialfinanzierung Wasserversorgung**

Die Wasserversorgung (Funktion 7101) schliesst mit einem Ertragsüberschuss von CHF 27'007.48 ab. Budgetiert war ein Ertragsüberschuss von CHF 31'710.00. Das Eigenkapital (Rechnungsausgleich) der SF Wasserversorgung beträgt CHF 521'394.81 (Konto 29001.01) und der Bestand des Werterhalts beläuft sich auf CHF 870'393.21 (Konto 29301.01). Die Unterhaltskosten und die Beiträge an Gemeinden und Gemeindeverbände waren höher als budgetiert.

Spezialfinanzierung Abwasserversorgung

Die Abwasserversorgung (Funktion 7201) schliesst mit einem Ertragsüberschuss von CHF 76'299.91 (Budget CHF 15'350.00) ab. Das Eigenkapital beträgt CHF 216'597.67 (Konto 29002.01) und der Bestand des Werterhalts beläuft sich auf CHF 1'124'122.17 (Konto 29302.01). Sowohl bei den Anschlussgebühren wie auch bei den Verbrauchsgebühren konnten Mehreinnahmen verbucht werden.

Spezialfinanzierung Abfall

Die Abfallentsorgung (Funktion 7301) schliesst mit einem Aufwandüberschuss von CHF 8'329.77 ab. Budgetiert war ein Aufwandüberschuss von CHF 17'405.00. Das Eigenkapital der SF Abfall beträgt CHF 135'380.82 (Konto 29003.01). Die Besserstellung ist auf die Mehreinnahmen bei den Kehrichtgrundgebühren zurückzuführen.

Spezialfinanzierung Feuerwehr

Die Feuerwehr (Funktion 1500) schliesst mit einem Aufwandüberschuss von CHF 16'656.17 (Budget CHF 10'630.00) ab. Das Eigenkapital der SF Feuerwehr beträgt CHF 137'605.41 (Konto 29000.01). Die Kosten für die Investition Rotmatthalden wurden der Erfolgsrechnung belastet, da diese unter der Aktivierungsgrenze lag.

1.1.3 Investitionsrechnung

Es wurden Nettoinvestitionen von CHF 598'529.50 getätigt. Budgetiert waren Nettoinvestitionen in der Höhe von CHF 739'000.00. Die Abweichung zu den budgetierten Investitionen ist in erster Linie auf die Minderausgaben bei der Sanierung der Leitungen und Schächte für das GEP Paket 1 zurückzuführen.

1.1.4 Bilanz

Die Bilanzsumme beträgt per 31.12.2022 CHF 9'327'110.98. Davon beläuft sich das Finanzvermögen auf CHF 4'210'441.80 (Vorjahr CHF 4'678'802.70). Dies entspricht einer Abnahme von CHF 468'368.09. Das Verwaltungsvermögen beträgt per 31.12.2022 CHF 5'116'669.18 (Vorjahr CHF 4'878'453.10), was einer Zunahme von CHF 238'216.08 entspricht. Das Fremdkapital beträgt CHF 2'478'636.52 (Vorjahr CHF 3'159'775.12) und das Eigenkapital (Sachgruppe 29) beläuft sich auf CHF 6'848'474.46 (Vorjahr CHF 6'397'480.68). Das massgebende Eigenkapital (Sachgruppe 299 / Bilanzüberschuss) beträgt per Stichtag CHF 1'725'364.54 (Vorjahr CHF 1'677'894.89).

1.1.5 Nachkredite

Die Budgetüberschreitungen über CHF 2'000.00 in der Erfolgsrechnung betragen insgesamt CHF 813'585.03.

Gebundene Nachkredite	CHF	736'616.89
Kompetenz Gemeinderat	CHF	31'915.83
Kompetenz Gemeindeversammlung	CHF	45'052.31

1.2 Spezialfinanzierungen

Gebührenfinanzierte Bereiche (gemäss Art. 30 Bst. b FHDV)

SF Wasserversorgung	Rechnungsjahr	Budget
	CHF	CHF
Ertragsüberschuss	27'007.48	31'710.00
Verwaltungsvermögen per 31.12.2022	399'432.46	
Bestand Werterhalt per 31.12.2022	870'393.21	
Eigenkapital per 31.12.2022	521'394.81	
SF Abwasserversorgung	Rechnungsjahr	Budget
	CHF	CHF
Ertragsüberschuss	76'299.91	15'350.00
Verwaltungsvermögen per 31.12.2022	486'052.39	
Bestand Werterhalt per 31.12.2022	1'124'122.17	
Eigenkapital per 31.12.2022	216'597.67	
SF Abfallversorgung	Rechnungsjahr	Budget
	CHF	CHF
Aufwandüberschuss	-8'329.77	-17'405.00
Bestehendes Verwaltungsvermögen per 31.12.2022	6'000.00	
Eigenkapital per 31.12.2022	135'380.82	
SF Feuerwehr	Rechnungsjahr	Budget
	CHF	CHF
Aufwandüberschuss	-16'656.17	-10'630.00
Verwaltungsvermögen per 31.12.2022	298'055.47	
Eigenkapital per 31.12.2022	137'605.41	

2 ECKDATEN

2.1 Übersicht

	Rechnung 2022	Budget 2022	Rechnung 2021
Jahresergebnis ER Gesamthaushalt	125'791.10	19'025.00	308'280.90
Jahresergebnis ER Allgemeiner Haushalt	47'469.65	0.00	192'649.43
Jahresergebnis gesetzliche Spezialfinanzierungen	78'321.45	19'025.00	115'631.47
Steuerertrag natürliche Personen	2'940'192.25	2'698'220.00	2'937'200.10
Steuerertrag juristische Personen	69'473.50	25'495.00	17'926.20
Liegenschaftssteuer	232'778.65	228'000.00	228'260.70
Nettoinvestitionen	598'529.50	739'000.00	592'101.31
Bestand Finanzvermögen	4'210'441.80		4'678'802.70
Bestand Verwaltungsvermögen Gesamthaushalt	5'116'669.18		4'878'453.10
Bestand Verwaltungsvermögen Allgemeiner Haushalt	3'927'128.86		3'691'548.47
Bestand Verwaltungsvermögen Spezialfinanzierungen	1'189'540.32		1'186'904.63
Fremdkapital	2'478'636.52		3'159'775.12
Eigenkapital	6'848'474.46		6'397'480.68
Reserven	1'103'405.52		831'097.10
Bilanzüberschuss	1'752'364.54		1'677'894.89

2.2 Selbstfinanzierung / Finanzierungsergebnis

		Rechnung 2022	Budget 2022	Rechnung 2021
Ergebnis Gesamthaushalt	90	125'791.10	19'025.00	308'280.90
Abschreibung Verwaltungsvermögen	33+	355'479.05	373'865.00	307'643.55
Einlagen in Fonds und Spezialfinanzierungen	35+	166'525.90	148'875.00	148'212.00
Entnahmen aus Fonds und Spezialfinanzierungen	45-	45'914.23	49'400.00	38'841.01
Wertberichtigung Darlehen Verwaltungsvermögen	364+	4'000.00	4'000.00	0.00
Wertberichtigung Beteiligungen Verwaltungsvermögen	365+	0.00	0.00	0.00
Abschreibungen Investitionsbeiträge	366+	834.37	835.00	834.38
Einlagen in das Eigenkapital	389+	293'242.07	20'830.00	109'665.27
Entnahmen aus dem Eigenkapital	489-	88'651.06	402'640.00	157'456.46
Selbstfinanzierung		811'307.20	115'390.00	678'338.63
Nettoinvestitionen				
Investitionsausgaben	6900+	713'231.20	749'000.00	603'962.31
Investitionseinnahmen	5900-	114'701.70	10'000.00	11'861.00
Nettoinvestitionen		598'529.50	739'000.00	592'101.31
Finanzierungsergebnis		212'777.70	-623'610.00	86'237.32

2.3 Gestufte Erfolgsausweise

2.3.1 Gesamter Haushalt

Erfolgsrechnung	Rechnung 2022	Budget 2022	Rechnung 2021
Betrieblicher Aufwand	5'573'351.73	5'846'950.00	5'597'681.54
Personalaufwand	1'028'494.30	1'080'290.00	1'044'982.95
Sach- und übriger Betriebsaufwand	1'116'316.01	1'114'480.00	1'146'066.51
Abschreibungen Verwaltungsvermögen	355'479.05	373'865.00	307'643.55
Einlagen Fonds und Spezialfinanzierungen	166'525.90	148'875.00	148'212.00
Transferaufwand	2'906'536.47	3'129'440.00	2'950'776.53
Durchlaufende Beiträge	0.00	0.00	0.00
Betrieblicher Ertrag	5'837'944.91	5'430'325.00	5'791'001.47
Fiskalertrag	3'410'036.55	3'032'275.00	3'312'619.20
Regalien und Konzessionen	75'250.45	73'500.00	75'333.00
Entgelte	835'960.21	743'785.00	894'419.35
Verschiedene Erträge	0.00	0.00	0.00
Entnahmen Fonds und Spezialfinanzierungen	45'914.23	49'400.00	38'841.01
Transferertrag	1'470'783.47	1'531'365.00	1'469'788.91
Durchlaufende Beiträge	0.00	0.00	0.00
Ergebnis aus betrieblicher Tätigkeit	264'593.18	-416'625.00	193'319.93
Finanzaufwand	40'247.24	49'835.00	31'270.26
Finanzertrag	106'036.17	103'675.00	98'440.04
Ergebnis aus Finanzierung	65'788.93	53'840.00	67'169.78
Operatives Ergebnis	330'382.11	-362'785.00	260'489.71
Ausserordentlicher Aufwand	293'242.07	20'830.00	109'665.27
Ausserordentlicher Ertrag	88'651.06	402'640.00	157'456.46
Ausserordentliches Ergebnis	-204'591.01	381'810.00	47'791.19
Gesamtergebnis Erfolgsrechnung	125'791.10	19'025.00	308'280.90

2.3.2 Allgemeiner Haushalt

Erfolgsrechnung	Rechnung 2022	Budget 2022	Rechnung 2021
Betrieblicher Aufwand	4'840'295.20	5'169'105.00	4'953'131.15
Personalaufwand	985'442.47	1'018'945.00	983'667.31
Sach- und übriger Betriebsaufwand	889'744.41	916'870.00	935'583.20
Abschreibungen Verwaltungsvermögen	310'352.32	324'525.00	268'802.44
Einlagen Fonds und Spezialfinanzierungen	0.00	0.00	0.00
Transferaufwand	2'654'756.00	2'908'765.00	2'765'078.20
Durchlaufende Beiträge	0.00	0.00	0.00
Betrieblicher Ertrag	5'031'451.33	4'733'705.00	5'031'010.21
Fiskalertrag	3'410'036.55	3'032'275.00	3'312'619.20
Regalien und Konzessionen	75'250.45	73'500.00	75'333.00
Entgelte	95'928.41	119'625.00	193'822.65
Verschiedene Erträge	0.00	0.00	0.00
Entnahmen Fonds und Spezialfinanzierungen	0.00	0.00	0.00
Transferertrag	1'450'235.92	1'508'305.00	1'449'235.36
Durchlaufende Beiträge	0.00	0.00	0.00
Ergebnis aus betrieblicher Tätigkeit	191'156.13	-435'400.00	77'879.06
Finanzaufwand	39'849.24	49'835.00	31'258.16
Finanzertrag	100'753.77	103'425.00	98'237.34
Ergebnis aus Finanzierung	60'904.53	53'590.00	66'979.18
Operatives Ergebnis	252'060.66	-381'810.00	144'858.24
Ausserordentlicher Aufwand	293'242.07	20'830.00	109'665.27
Ausserordentlicher Ertrag	88'651.06	402'640.00	157'456.46
Ausserordentliches Ergebnis	-204'591.01	381'810.00	47'791.19
Gesamtergebnis Erfolgsrechnung	47'469.65	0.00	192'649.43

(+ = Ertragsüberschuss / - = Aufwandüberschuss)

2.3.3 Spezialfinanzierung Wasserversorgung

Erfolgsrechnung	Rechnung 2022	Budget 2022	Rechnung 2021
Betrieblicher Aufwand	243'508.65	197'595.00	189'764.51
Personalaufwand	2'245.20	3'010.00	3'324.05
Sach- und übriger Betriebsaufwand	83'260.07	55'590.00	64'089.02
Abschreibungen Verwaltungsvermögen	7'141.62	12'915.00	3'767.94
Einlagen Fonds und Spezialfinanzierungen	67'306.00	67'670.00	66'893.00
Transferaufwand	83'555.76	58'410.00	51'690.50
Durchlaufende Beiträge	0.00	0.00	0.00
Betrieblicher Ertrag	267'853.23	229'175.00	212'073.34
Fiskalertrag	0.00	0.00	0.00
Regalien und Konzessionen	0.00	0.00	0.00
Entgelte	239'854.60	200'675.00	203'291.90
Verschiedene Erträge	0.00	0.00	0.00
Entnahmen Fonds und Spezialfinanzierungen	27'998.63	28'500.00	8'781.44
Transferertrag	0.00	0.00	0.00
Durchlaufende Beiträge	0.00	0.00	0.00
Ergebnis aus betrieblicher Tätigkeit	24'344.58	31'580.00	22'308.83
Finanzaufwand	0.00	0.00	0.00
Finanzertrag	2'662.90	130.00	112.00
Ergebnis aus Finanzierung	2'662.90	130.00	112.00
Operatives Ergebnis	27'007.48	31'710.00	22'420.83
Ausserordentlicher Aufwand	0.00	0.00	0.00
Ausserordentlicher Ertrag	0.00	0.00	0.00
Ausserordentliches Ergebnis	0.00	0.00	0.00
Gesamtergebnis Erfolgsrechnung	27'007.48	31'710.00	22'420.83

(+ = Ertragsüberschuss / - = Aufwandüberschuss)

2.3.4 Spezialfinanzierung Abwasserentsorgung

Erfolgsrechnung	Rechnung 2022	Budget 2022	Rechnung 2021
Betrieblicher Aufwand	249'037.89	243'565.00	220'736.05
Personalaufwand	3'518.67	4'480.00	3'339.77
Sach- und übriger Betriebsaufwand	21'845.85	29'400.00	33'236.78
Abschreibungen Verwaltungsvermögen	6'921.35	6'000.00	4'009.42
Einlagen Fonds und Spezialfinanzierungen	99'219.90	81'205.00	81'319.00
Transferaufwand	117'532.12	122'480.00	98'831.08
Durchlaufende Beiträge	0.00	0.00	0.00
Betrieblicher Ertrag	323'061.10	258'825.00	334'782.17
Fiskalertrag	0.00	0.00	0.00
Regalien und Konzessionen	0.00	0.00	0.00
Entgelte	305'145.50	237'925.00	304'722.60
Verschiedene Erträge	0.00	0.00	0.00
Entnahmen Fonds und Spezialfinanzierungen	17'915.60	20'900.00	30'059.57
Transferertrag	0.00	0.00	0.00
Durchlaufende Beiträge	0.00	0.00	0.00
Ergebnis aus betrieblicher Tätigkeit	74'023.21	15'260.00	114'046.12
Finanzaufwand	0.00	0.00	0.00
Finanzertrag	2'276.70	90.00	77.20
Ergebnis aus Finanzierung	2'276.70	90.00	77.20
Operatives Ergebnis	76'299.91	15'350.00	114'123.32
Ausserordentlicher Aufwand	0.00	0.00	0.00
Ausserordentlicher Ertrag	0.00	0.00	0.00
Ausserordentliches Ergebnis	0.00	0.00	0.00
Gesamtergebnis Erfolgsrechnung	76'299.91	15'350.00	114'123.32

(+ = Ertragsüberschuss / - = Aufwandüberschuss)

2.3.5 Spezialfinanzierung Abfall

Erfolgsrechnung	Rechnung 2022	Budget 2022	Rechnung 2021
Betrieblicher Aufwand	123'181.07	118'245.00	113'455.86
Personalaufwand	5'775.83	10'550.00	9'309.21
Sach- und übriger Betriebsaufwand	66'148.65	67'350.00	68'325.90
Abschreibungen Verwaltungsvermögen	1'200.00	1'200.00	1'200.00
Einlagen Fonds und Spezialfinanzierungen	0.00	0.00	0.00
Transferaufwand	50'056.59	39'145.00	34'620.75
Durchlaufende Beiträge	0.00	0.00	0.00
Betrieblicher Ertrag	114'508.50	100'820.00	114'575.70
Fiskalertrag	0.00	0.00	0.00
Regalien und Konzessionen	0.00	0.00	0.00
Entgelte	113'709.95	99'960.00	113'777.15
Verschiedene Erträge	0.00	0.00	0.00
Entnahmen Fonds und Spezialfinanzierungen	0.00	0.00	0.00
Transferertrag	798.55	860.00	798.55
Durchlaufende Beiträge	0.00	0.00	0.00
Ergebnis aus betrieblicher Tätigkeit	-8'672.57	-17'425.00	1'119.84
Finanzaufwand	0.00	0.00	0.00
Finanzertrag	342.80	20.00	13.50
Ergebnis aus Finanzierung	342.80	20.00	13.50
Operatives Ergebnis	-8'329.77	-17'405.00	1'133.34
Ausserordentlicher Aufwand	0.00	0.00	0.00
Ausserordentlicher Ertrag	0.00	0.00	0.00
Ausserordentliches Ergebnis	0.00	0.00	0.00
Gesamtergebnis Erfolgsrechnung	-8'329.77	-17'405.00	1'133.34

(+ = Ertragsüberschuss / - = Aufwandüberschuss)

2.3.6 Spezialfinanzierung Feuerwehr

Erfolgsrechnung	Rechnung 2022	Budget 2022	Rechnung 2021
Betrieblicher Aufwand	117'328.92	118'440.00	120'593.97
Personalaufwand	31'512.13	43'305.00	45'342.61
Sach- und übriger Betriebsaufwand	55'317.03	45'270.00	44'831.61
Abschreibungen Verwaltungsvermögen	29'863.76	29'225.00	29'863.75
Einlagen Fonds und Spezialfinanzierungen	0.00	0.00	0.00
Transferaufwand	636.00	640.00	556.00
Durchlaufende Beiträge	0.00	0.00	0.00
Betrieblicher Ertrag	101'070.75	107'800.00	98'560.05
Fiskalertrag	0.00	0.00	0.00
Regalien und Konzessionen	0.00	0.00	0.00
Entgelte	81'321.75	85'600.00	78'805.05
Verschiedene Erträge	0.00	0.00	0.00
Entnahmen Fonds und Spezialfinanzierungen	0.00	0.00	0.00
Transferertrag	19'749.00	22'200.00	19'755.00
Durchlaufende Beiträge	0.00	0.00	0.00
Ergebnis aus betrieblicher Tätigkeit	-16'258.17	-10'640.00	-22'033.92
Finanzaufwand	398.00	0.00	12.10
Finanzertrag	0.00	10.00	0.00
Ergebnis aus Finanzierung	-398.00	10.00	-12.10
Operatives Ergebnis	-16'656.17	-10'630.00	-22'046.02
Ausserordentlicher Aufwand	0.00	0.00	0.00
Ausserordentlicher Ertrag	0.00	0.00	0.00
Ausserordentliches Ergebnis	0.00	0.00	0.00
Gesamtergebnis Erfolgsrechnung	-16'656.17	-10'630.00	-22'046.02

(+ = Ertragsüberschuss / - = Aufwandüberschuss)

3 BILANZ

Jahresrechnung 2022

Jahresrechnung 2021

AKTIVEN		9'327'110.98	9'557'255.80
10	Finanzvermögen	4'210'441.80	4'678'802.70
100	Flüssige Mittel und kurzfristige Geldanlagen	1'399'485.50	1'989'694.80
101	Forderungen	1'371'667.32	1'258'394.36
104	Aktive Rechnungsabgrenzungen	46'298.37	37'722.93
107	Finanzanlagen	25'000.00	25'000.00
108	Sachanlagen FV	1'367'990.61	1'367'990.61
14	Verwaltungsvermögen	5'116'669.18	4'878'453.10
140	Sachanlagen VV	4'894'679.08	4'733'416.85
142	Immaterielle Anlagen	185'285.23	103'497.01
144	Darlehen	12'000.00	16'000.00
145	Beteiligungen, Grundkapitalien	508.00	508.00
146	Investitionsbeiträge	24'196.87	25'031.24
PASSIVEN		9'327'110.98	9'557'255.80
20	Fremdkapital	2'478'636.52	3'159'775.12
200	Laufende Verbindlichkeiten	233'117.98	408'979.77
201	Kurzfristige Finanzverbindlichkeiten	1'510'000.00	74.00
204	Passive Rechnungsabgrenzung	7'603.45	14'104.16
205	Kurzfristige Rückstellungen	24'930.00	12'960.00
206	Langfristige Finanzverbindlichkeiten	540'000.00	2'560'000.00
208	Langfristige Rückstellungen	0.00	0.00
209	Verbindlichkeiten gegenüber Spezialfinanz. und Fonds im FK	162'985.09	163'657.19
29	Eigenkapital	6'848'474.46	6'397'480.68
290	Verpfl. bzw. Vorschuss gegenüber Spezialfinanzierungen	1'010'978.86	932'657.26
293	Vorfinanzierungen	2'699'993'61	2'566'826.39
294	Reserven	1'103'405.52	831'097.10
296	Neubewertungsreserve Finanzvermögen	308'732.08	389'005.04
299	Bilanzüberschuss / -fehlbetrag	1'725'364.54	1'677'894.89

4 FUNKTIONEN

4.1 Erfolgsrechnung

	Rechnung 2022		Budget 2022		Rechnung 2021	
	Aufwand	Ertrag	Aufwand	Ertrag	Aufwand	Ertrag
0 Allgemeine Verwaltung	775'849.82	189'919.38	798'485.00	152'020.00	709'111.99	182'123.40
Nettoaufwand		585'930.44		646'465.00		526'988.59
Nettoertrag						
1 Öffentliche Ordnung und Sicherheit, Verteidigung	203'065.44	141'235.24	210'705.00	150'530.00	201'538.20	160'669.67
Nettoaufwand		61'830.20		60'175.00		40'868.53
Nettoertrag						
2 Bildung	1'313'594.16	65'986.00	1'463'720.00	57'040.00	1'462'899.94	100'447.45
Nettoaufwand		1'247'608.16		1'406'680.00		1'362'452.49
Nettoertrag						
3 Kultur, Sport und Freizeit	20'801.20		24'005.00		18'436.85	500.00
Nettoaufwand		20'801.20		24'005.00		17'936.85
Nettoertrag						
4 Gesundheit	11'546.76		15'130.00		12'875.02	
Nettoaufwand		11'546.76		15'130.00		12'875.02
Nettoertrag						
5 Soziale Sicherheit	1'404'151.35	32'228.88	1'496'865.00	45'660.00	1'396'019.55	41'407.81
Nettoaufwand		1'371'922.47		1'451'205.00		1'354'611.74
Nettoertrag						
6 Verkehr und Nachrichtenübermittlung	714'754.03	26'776.40	724'940.00	37'900.00	721'607.88	57'115.35
Nettoaufwand		687'977.63		687'040.00		664'492.53
Nettoertrag						
7 Umweltschutz und Raumordnung	825'849.05	734'874.15	731'750.00	623'000.00	795'719.69	714'063.56
Nettoaufwand		90'975.90		108'750.00		81'656.13
Nettoertrag						
8 Volkswirtschaft	32'311.05	96'540.49	38'880.00	100'580.00	28'829.09	94'709.05
Nettoaufwand						
Nettoertrag	64'229.44		61'700.00		65'879.96	
9 Finanzen und Steuern	892'769.11	4'907'131.43	565'940.00	4'903'690.00	838'092.88	4'834'094.80
Nettoaufwand						
Nettoertrag	4'014'362.32		4'337'750.00		3'996'001.92	
TOTAL Aufwand/Ertrag	6'194'691.97	6'194'691.97	6'070'420.00	6'070'420.00	6'185'131.09	6'185'131.09

4.1.1 Kommentar

0 Allgemeine Verwaltung

	Rechnung 2022		Budget 2022		Rechnung 2021	
	Aufwand	Ertrag	Aufwand	Ertrag	Aufwand	Ertrag
		775'849.82	189'919.38	798'485.00	152'020.00	709'111.99
Nettoergebnis		585'930.44		646'465.00		526'988.59

- 0110 Höhere Kosten im Bereich Dienstleistungen Dritter und Honorare externe durch Abstimmungen/Wahlen
0220 Die Löhne des Verwaltungspersonals fielen rund CHF 26'300.00 tiefer aus als budgetiert. Mindereinnahmen bei den Gebühren für Amtshandlungen und Rückerstattungen Dritter.
0290 Lohnkosten wurden über Interne Verrechnungen den entsprechenden Funktionen belastet.

1 Öffentliche Ordnung und Sicherheit, Verteidigung

	Rechnung 2022		Budget 2022		Rechnung 2021	
	Aufwand	Ertrag	Aufwand	Ertrag	Aufwand	Ertrag
		203'065.44	141'235.24	210'705.00	150'530.00	201'538.20
Nettoergebnis		61'830.20		60'175.00		40'868.53

- 1400 Aufwand bei den Dienstleistungen Baubewilligungen und Honorare externe Berater fielen tiefer aus, wodurch auch weniger Einnahmen generiert werden konnten.
1500 Da die Kosten für die Investition Rotmatthalden unter der Aktivierungsgrenze lagen, wurde diese der Erfolgsrechnung belastet. Die Ersatzabgaben fielen rund CHF 3'800.00 tiefer aus.

2 Bildung

	Rechnung 2022		Budget 2022		Rechnung 2021	
	Aufwand	Ertrag	Aufwand	Ertrag	Aufwand	Ertrag
		1'313'594.16	65'986.00	1'463'720.00	57'040.00	1'462'899.94
Nettoergebnis		1'247'608.16		1'406'680.00		1'362'452.49

- 2110-2120 Die Kosten für die Lehrerbesoldung sowie die Entschädigungen an Gemeinden und Gemeindeverbände für externe Schüler fielen im 2022 tiefer aus.
2130 Aufgrund weniger Schüler mit gleichbleibenden Personalkosten sind die Kosten der Lehrerbesoldung rund CHF 96'000.00 über dem Budget, demgegenüber sind die Kosten für externe Schüler CHF 149'000.00 tiefer.
2140 Die Beiträge an Musikschulen fielen um CHF 10'300.00 tiefer aus.
2170 Durch die Anschaffung eines neuen Rollgerüst bei der Turnhalle Kirchmatte wurde das Budget im Bereich der Maschinen, Geräte und Fahrzeuge überschritten.
2195 Aufgrund des Alters der Schulbusse mussten mehr Reparaturen vorgenommen werden. Der Kantonsbeitrag

an den Schülertransport liegt rund CHF 2'600.00 über dem Budget.

3 Kultur, Sport und Freizeit

	Rechnung 2022		Budget 2022		Rechnung 2021	
	Aufwand	Ertrag	Aufwand	Ertrag	Aufwand	Ertrag
	20'801.20	0.00	24'005.00	0.00	18'436.85	500.00
Nettoergebnis		20'801.20		24'005.00		17'936.85

Keine wesentlichen Veränderungen gegenüber dem Budget.

4 Gesundheit

	Rechnung 2022		Budget 2022		Rechnung 2021	
	Aufwand	Ertrag	Aufwand	Ertrag	Aufwand	Ertrag
	11'546.76	0.00	15'130.00	0.00	12'875.02	0.00
Nettoergebnis		11'546.76		15'130.00		12'875.02

Keine wesentlichen Veränderungen gegenüber dem Budget.

5 Soziale Sicherheit

	Rechnung 2022		Budget 2022		Rechnung 2021	
	Aufwand	Ertrag	Aufwand	Ertrag	Aufwand	Ertrag
	1'404'151.35	32'228.88	1'496'865.00	45'660.00	1'396'019.55	41'407.81
Nettoergebnis		1'371'922.47		1'451'205.00		1'354'611.74

5320 Die Beiträge für den Lastenausgleich Ergänzungsleistungen AHV/IV fiel um rund CHF 14'000.00 tiefer aus.
 5450 Es wurden weniger Beiträge an private Organisationen geleitet und die Entschädigungen an Kantonen fiel tiefer aus als budgetiert.
 5799 Der Gemeindeanteil Lastenausgleich Sozialhilfe fiel um CHF 57'014.15 tiefer aus.

6 Verkehr und Nachrichtenübermittlung

Rechnung 2022	Budget 2022	Rechnung 2021
---------------	-------------	---------------

	Aufwand	Ertrag	Aufwand	Ertrag	Aufwand	Ertrag
	714'754.03	26'776.40	724'940.00	37'900.00	721'607.88	57'115.35
Nettoergebnis		687'977.63		687'040.00		664'492.53

- 6150 Aufgrund eines unfallbedingten Ausfalls fielen zusätzliche Lohnkosten für eine Aushilfe an. Die Einnahmen für Benützungsgebühren und Dienstleistungen liegen rund CHF 14'000.00 unter dem Budget.
- 6290 Der Beitrag an das Nachttaxi viel rund CHF 2'100.00 tiefer aus.
- 6291 Minderaufwand für Lastenausgleich öffentlicher Verkehr

7 Umweltschutz und Raumordnung

	Rechnung 2022		Budget 2022		Rechnung 2021	
	Aufwand	Ertrag	Aufwand	Ertrag	Aufwand	Ertrag
	825'849.05	734'874.15	731'750.00	623'000.00	795'719.69	714'063.56
Nettoergebnis		90'975.90		108'750.00		81'656.13

- 7101 Aufgrund von Bauprojekten wurden Leitungen versetzt, welche zu Mehrkosten im Bereich des Unterhalts geführt haben. Die Nachverrechnung der Gemeinde Affoltern für den Wasserbezug 2017 – 2021 führte zu Mehrkosten bei den Beiträgen an Gemeinden.
Mehreinnahmen im Bereich der Anschlussgebühren und der Verbrauchsgebühren (Total CHF 39'818.30)
- 7201 Beim Unterhalt der Anlagen und den Beiträgen an Gemeinden und Gemeindeverbände konnten Minderaufwände verbucht werden.
Die Einnahmen bei den Anschlussgebühren wie auch bei den Verbrauchsgebühren fielen höher aus (Total CHF 67'870.50).
- 7301 Die Kehrrechtgrundgebühren weisen Mehreinnahmen in der Höhe von CHF 12'908.30 aus.
- 7410 Minderaufwand für Unterhalt bei den Gewässer.
- 7710 Der Unterhalt beim Friedhof fiel tiefer als erwartet aus.

8 Volkswirtschaft

Rechnung 2022	Budget 2022	Rechnung 2021
---------------	-------------	---------------

	Aufwand	Ertrag	Aufwand	Ertrag	Aufwand	Ertrag
	32'311.05	96'540.49	38'880.00	100'580.00	28'829.09	94'709.05
Nettoergebnis	64'229.44		61'700.00		65'879.96	

8116

Für die Dienstleistung Dritter im Bereich der Ökologische Vernetzung fielen Mehraufwände in der Höhe von CHF 3'223.20 an.

9 Finanzen und Steuern

	Rechnung 2022		Budget 2022		Rechnung 2021	
	Aufwand	Ertrag	Aufwand	Ertrag	Aufwand	Ertrag
	892'769.11	4'907'131.43	565'940.00	4'903'690.00	838'092.88	4'834'094.80
Nettoergebnis	4'014'362.32		4'337'750.00		3'996'001.92	

9100/9101

Die Einnahmen der Steuern fielen deutlich höher als erwartet aus:

Einkommensteuer + CHF 213'764.10

Vermögensteuer + CHF 76'710.00

Gewinnsteuer + CHF 22'403.15

Grundstückgewinnsteuer + CHF 52'261.65

Sonderveranlagung + CHF 49'151.25

Der Nettoertrag der Mehreinnahmen der allg. Gemeindesteuern und der Sondersteuern liegt bei Total CHF 369'175.10.

9300

Der Nettoertrag im Bereich des Finanz- und Lastenausgleichs viel um CHF 57'878.00 tiefer aus.

9630

Im Bereich Unterhalt Liegenschaften des Finanzvermögens wurde rund CHF 5'800.00 weniger als budgetiert ausgegeben.

9900

Die Einlage in die finanzpolitische Reserve beträgt CHF 272'308.42, welche der Differenz der ordentlichen Abschreibungen zu den Nettoinvestitionen im allgemeinen Haushalt entspricht. Budgetiert war eine Entnahme aus der Finanzpolitischen Reserve in der Höhe von CHF 305'200.00.

4.2 Investitionsrechnung

Bezeichnung	Rechnung 2022		Budget 2022		Rechnung 2021	
	Ausgaben	Einnahmen	Ausgaben	Einnahmen	Ausgaben	Einnahmen
0 Allgemeine Verwaltung	110'058.10		145'000.00			
<i>Nettoaufwand</i>		110'058.10		145'000.00		
<i>Nettoertrag</i>						
1 Öffentliche Ordnung und Sicherheit, Verteidigung			24'000.00	10'000.00	20'504.60	
<i>Nettoaufwand</i>				14'000.00		20'504.60
<i>Nettoertrag</i>						
2 Bildung	31'670.05	1'520.05			5'286.86	
<i>Nettoaufwand</i>		30'150.00				5'286.86
<i>Nettoertrag</i>						
6 Verkehr und Nachrichtenübermittlung	349'830.15		175'000.00		208'021.00	11'861.00
<i>Nettoaufwand</i>		349'830.15		175'000.00		196'160.00
<i>Nettoertrag</i>						
7 Umweltschutz und Raumordnung	204'488.20	113'181.65	375'000.00		310'423.20	
<i>Nettoaufwand</i>		91'306.55		375'000.00		310'423.20
<i>Nettoertrag</i>						
8 Volkswirtschaft	17'184.70		30'000.00			
<i>Nettoaufwand</i>		17'184.70		30'000.00		
<i>Nettoertrag</i>						
9 Finanzen	114'701.70	713'231.20	10'000.00	749'000.00	71'587.65	603'962.31
<i>Nettoaufwand</i>						
<i>Nettoertrag</i>	598'529.50		739'000.00		532'374.66	
TOTAL Aufwand / Ertrag	827'932.90	827'932.90	759'000.00	759'000.00	615'823.31	615'823.31

5 SACHGRUPPEN

5.1 Erfolgsrechnung

Bezeichnung	Rechnung 2022		Budget 2022		Rechnung 2021	
	Aufwand	Ertrag	Aufwand	Ertrag	Aufwand	Ertrag
3 Aufwand	6'043'914.93		6'023'360.00		5'854'804.17	
30 Personalaufwand	1'028'494.30		1'080'290.00		1'044'982.95	
31 Sach- und übriger Betriebsaufwand	1'116'316.01		1'114'480.00		1'146'066.51	
33 Abschreibungen Verwaltungsvermögen	355'479.05		373'865.00		307'643.55	
34 Finanzaufwand	40'247.24		49'835.00		31'270.26	
35 Einlagen in Fonds und Spezialfinanzierungen	166'525.90		148'875.00		148'212.00	
36 Transferaufwand	2'906'536.47		3'129'440.00		2'950'776.53	
38 Ausserordentlicher Aufwand	293'242.07		20'830.00		109'665.27	
39 Interne Verrechnungen	137'073.89		105'745.00		116'187.10	
4 Ertrag		6'169'706.03		6'042'385.00		6'163'085.07
40 Fiskalertrag		3'410'036.55		3'032'275.00		3'312'619.20
41 Regalien und Konzessionen		75'250.45		73'500.00		75'333.00
42 Entgelte		835'960.21		743'785.00		894'419.35
44 Finanzertrag		106'036.17		103'675.00		98'440.04
45 Entnahmen aus Fonds und Spezialfinanzierungen		45'914.23		49'400.00		38'841.01
46 Transferertrag		1'470'783.47		1'531'365.00		1'469'788.91
48 Ausserordentlicher Ertrag		88'651.06		402'640.00		157'456.46
49 Interne Verrechnungen		137'073.89		105'745.00		116'187.10
9 Abschlusskonten	103'307.39	24'985.94	47'060.00	28'035.00	137'677.49	22'046.02
90 Abschluss Erfolgsrechnung	103'307.39	24'985.94	47'060.00	28'035.00	137'677.49	22'046.02
Total Aufwand/Ertrag	6'147'222.32	6'194'691.97	6'070'420.00	6'070'420.00	5'992'481.66	6'185'131.09
Ertragsüberschuss		47'469.65			192'649.43	
Aufwandüberschuss						
TOTAL	6'194'691.97	6'194'691.97	6'070'420.00	6'070'420.00	6'185'131.09	6'185'131.09

5.2 Investitionsrechnung

Bezeichnung	Rechnung 2022		Budget 2022		Rechnung 2021	
	Ausgaben	Einnahmen	Ausgaben	Einnahmen	Ausgaben	Einnahmen
5 Investitionsausgaben	827'932.90		759'000.00		615'823.31	
50 Sachanlagen	583'431.25		574'000.00		586'341.66	
52 Immaterielle Anlagen	129'799.95		175'000.00		17'620.65	
59 Übertrag an Bilanz	114'701.70		10'000.00		11'861.00	
6 Investitionseinnahmen		827'932.90		759'000.00		615'823.31
61 Rückerstattungen Investit. auf Rechnung Dritter		1'520.05				11'861.00
63 Investitionsbeiträge		113'181.65		10'000.00		
69 Übertrag an Bilanz		713'231.20		749'000.00		603'962.31
TOTAL Aufwand / Ertrag	827'932.90	827'932.90	759'000.00	759'000.00	615'823.31	615'823.31

6 GELDFLUSSRECHNUNG

Die Geldflussrechnung bezieht sich auf den Gesamthaushalt der Gemeinde Heimiswil.

Geldflussrechnung

Gesamthaushalt

Heimiswil

Bezeichnung	CHF	CHF
	2022	2021
Geldfluss aus betrieblicher Tätigkeit		
Ertragsüberschuss / (-) Aufwandüberschuss	125'791.10	78'800.65
Abschreibungen Verwaltungsvermögen	355'479.05	316'216.33
Abschreibungen Investitionsbeiträge	834.37	834.38
Einlagen in das Eigenkapital	293'242.07	20'802.15
(-) Entnahmen aus dem Eigenkapital	-88'651.06	-4'934.25
Verluste aus Verkauf Finanzanlagen FV und Übertragung Finanzanlagen FV ins VV / (-) Gewinne aus Verkauf Finanzanlagen FV	0.00	0.00
Verluste aus Verkauf Sachanlagen FV und Übertragung Sachanlagen FV ins VV / (-) Gewinne aus Verkauf Sachanlagen FV	0.00	0.00
Wertberichtigungen Anlagen FV / (-) Wertberichtigungen Anlagen FV	0.00	-103'258.11
Wertberichtigungen Darlehen/Beteiligungen VV	4'000.00	0.00
(-) Aufwertung VV	0.00	0.00
(-) Zunahme/Abnahme Forderungen	-113'272.96	-107'481.59
Abnahme/(-) Zunahme Vorräte	0.00	0.00
(-) Zunahme/Abnahme aktive Rechnungsabgrenzungen	-8'575.44	4'514.21
(-) Abnahme/Zunahme Laufende Verbindlichkeiten	-175'861.79	79'567.84
Zunahme/(-) Abnahme kurzfr. Rückstellungen	11'970.00	-4'430.00
(-) Abnahme/Zunahme passive Rechnungsabgrenzungen	-6'500.71	1'122.85

(-) Abnahme/Zunahme langfr. Rückstellungen	0.00	0.00
Zunahme/(-) Abnahme Spezialfinanzierungen im EK und Vorfinanzierungen	120'611.67	112'484.72
Geldfluss aus betrieblicher Tätigkeit	519'066.30	394'239.18

Geldfluss aus Investitionstätigkeit		
Zahlungen für Nettoinv. Sachanlagen + Immat. Anlagen+ Investitionsbeiträge VV	-598'529.50	-451'045.95
(-) Auszahlungen für Darlehen/Beteiligungen VV	0.00	0.00
Einzahlung für Darlehen/Beteiligungen VV	0.00	0.00
(-) Kauf Sachanlagen FV	0.00	0.00
Verkauf Sachanlagen FV	0.00	0.00
(-) Investitionen Sachanlagen FV	0.00	0.00
(-) Kauf kurzfristige Finanzanlagen FV	0.00	0.00
Verkauf kurzfristige Finanzanlagen FV	0.00	0.00
(-) Kauf langfristige Finanzanlagen FV	0.00	0.00
Verkauf langfristige Finanzanlagen FV	0.00	0.00
Geldfluss aus Investitionstätigkeit	-598'529.50	-451'045.95

Geldfluss aus Finanzierungstätigkeit		
Zunahme/ (-) Abnahme Kontokorrente mit Dritten	0.00	0.00
Aufnahme kurzfristige Finanzverbindlichkeiten	700'000.00	0.00
(-) Rückzahlung kurzfristige Finanzverbindlichkeiten	-700'000.00	0.00
Aufnahme langfristige Finanzverbindlichkeiten	0.00	0.00
(-) Rückzahlung langfristige Finanzverbindlichkeiten	-510'000.00	-20'000.00
(-) Abnahme/Zunahme Stiftungen, Legate, Zuwendungen im FK sowie Fonds im FK	-672.10	-50'367.85
Geldfluss aus Finanzierungstätigkeit	-510'672.10	-70'367.85

Total Geldfluss	-590'135.30	-127'174.62
Bestand Netto-Flüssige Mittel und kurzfristige Geldanlagen 1.1.	1'989'620.80	1'835'220.36
Bestand Netto-Flüssige Mittel und kurzfristige Geldanlagen 31.12.	1'399'485.50	1'708'045.74

7 FINANZKENNZAHLEN

7.1 Gesamthaushalt

Kennzahl	Rechnung 2022	Rechnung 2021	Rechnung 2020	Rechnung 2019	Rechnung 2018	Durchschnitt	Kommentar / Interpretation
Nettoverschuldungsquotient	-40.23 %	-36.11 %	-35.02%	-22.22%	-69.17 %	-40.86 %	Nettoschulden in % des Fiskalertrages (inkl. Finanzausgleich). Diese Kennzahl gibt an, welcher Anteil der Fiskalerträge, bzw. wieviel Jahrestnahmen erforderlich sind, um die Nettoschulden abzutragen. Richtwert: < 100% gut.
Selbstfinanzierungsgrad	135.55 %	114.56 %	110.35 %	45.72 %	131.13 %	93.76 %	Selbstfinanzierung in % der Nettoinvestitionen. Der Selbstfinanzierungsgrad gibt Antwort auf die Frage, wie weit die Investitionen aus selbst erarbeiteten Mitteln bezahlt werden können. Richtwert: >100% ideal.
Zinsbelastungsanteil	0.03 %	0.00 %	-0.07 %	-0.06 %	-0.09 %	-0.04 %	Nettozinsen in % des Finanzertrages. Der Zinsbelastungsanteil sagt aus, wie stark der Finanzertrag durch den Zinsendienst belastet ist. Je tiefer der Wert, desto grösser der Handlungsspielraum. Richtwert: 0-4% gut
Bruttoverschuldungsanteil	37.90 %	49.18 %	53.21 %	53.84 %	39.8 %	46.46 %	Bruttoschuld in % des Finanzertrages. Die Bruttoverschuldung informiert über das Mass der Verschuldung einer Gemeinde. Richtwert: < 50% sehr gut
Investitionsanteil	12.30 %	10.46 %	11.35 %	19.72 %	16.7 %	14.19 %	Bruttoinvestitionen in % der konsolidierten Ausgaben. Der Investitionsanteil informiert über das Mass der Investitionstätigkeit einer Gemeinde. Aussage: 10% - 20% = mittlere Investitionstätigkeit.
Kapitaldienstanteil	6.01 %	5.11 %	5.64 %	5.26 %	3.45 %	5.07 %	Kapitaldienst in % des Finanzertrages. Der Kapitaldienstanteil informiert darüber, wie stark der Finanzertrag durch Zinsendienst und Abschreibungen belastet ist. Richtwert: < 5% = geringe Belastung.
Nettoschuld in CHF pro Einwohner	CHF -1'067.70	CHF -926.80	CHF -858.16	CHF -552.93	CHF -1'828.92	CHF -1'040.05	Die Nettoschuld pro Einwohner wird als Gradmesser für die Verschuldung verwendet. Ein negativer Wert entspricht einem Nettovermögen pro Einwohner. Richtwert: < CHF 0 = Nettovermögen (Geringe Aussagekraft, da es eher auf die Finanzkraft der Einwohner und nicht auf die Anzahl ankommt)
Selbstfinanzierungsanteil	13.47 %	11.24 %	10.73 %	9.34 %	20.30 %	12.18 %	Selbstfinanzierung in % des Finanzertrages. Der Selbstfinanzierungsanteil gibt Auskunft über die finanzielle Leistungsfähigkeit unserer Gemeinde. Je höher der Wert, desto grösser ist der Spielraum für den Schuldenabbau oder die Finanzierung von Investitionen und deren Folgekosten. Richtwert: <10% = ungenügend
Nettozinsbelastungsanteil	-1.41 %	-1.58 %	-5.23 %	1.65 %	-1.10 %	-1.52 %	Finanzaufwand in % des Finanzertrages. Richtwert: 0% - 4% = tiefe Belastung
Massgebliches Eigenkapital pro Einwohner	CHF 2'338.33	CHF 2'160.29	CHF 2'122.41	CHF 2'106.20	CHF 1'522.87	CHF 2'038.95	Bilanzüberschuss pro Einwohner. Eine gesunde Eigenkapitalbasis im Verhältnis zur Nettoschuld ist notwendig, um eine gute Eigenfinanzierung sicherzustellen und zu hohe Belastungen durch die Verschuldung (im Falle ansteigender Zinsen) zu vermeiden.

7.2 Allgemeiner Haushalt

Kennzahl	Rechnung 2022	Rechnung 2021	Rechnung 2020	Rechnung 2019	Rechnung 2018	Durchschnitt	Kommentar / Interpretation
Selbstfinanzierungsgrad	97.21 %	142.76 %	191.68 %	29.29 %	109.88 %	92.37 %	Selbstfinanzierung in % der Nettoinvestitionen. Der Selbstfinanzierungsgrad gibt Antwort auf die Frage, wie weit die Investitionen aus selbst erarbeiteten Mitteln bezahlt werden können. Richtwert: >100% ideal.
Bilanzüberschussquotient	40.08 %	39.89 %	37.88 %	37.06 %	22.10 %	35.36 %	Der Bilanzüberschuss in % des Fiskalertrages (inkl. Finanzausgleich). Eine gesunde Eigenkapitalbasis ist notwendig, um eine gute Eigenfinanzierung sicherzustellen. Der BÜQ wird nur für den allgemeinen Haushalt berechnet. Richtwert: > 60% für Gemeinden unter 2'000 Einwohner

7.3 Spezialfinanzierung Wasserversorgung

Kennzahl	Rechnung 2022	Rechnung 2021	Rechnung 2020	Rechnung 2019	Rechnung 2018	Durchschnitt	Kommentar / Interpretation
Selbstfinanzierungsgrad	127.90 %	31.67 %	7'496.73 %	551.47 %	606.17 %	119.50 %	Selbstfinanzierung in % der Nettoinvestitionen. Der Selbstfinanzierungsgrad gibt Antwort auf die Frage, wie weit die Investitionen aus selbst erarbeiteten Mitteln bezahlt werden können. Richtwert: >100% ideal.
Kostendeckungsgrad	111.09 %	111.82 %	104.58 %	146.44 %	122.52 %	117.35 %	Aufwand in % des Ertrages. Der Kostendeckungsgrad gibt Antwort auf die Frage, wie weit der Aufwand aus selbst erarbeiteten Erträgen gedeckt ist. Richtwert: < 100% = Aufwandüberschuss
Werterhaltungsquote	11.30 %	10.87 %	10.47 %	9.9 %	8.54 %	10.23 %	Bestand Werterhalt in % des Wiederbeschaffungswertes. Hat der Bestand WE (SG 29301) 25% der Wiederbeschaffungswerte erreicht oder überschritten, kann die Einlage in den WE reduziert oder gar ausgesetzt werden.

7.4 Spezialfinanzierung Abwasserentsorgung

Kennzahl	Rechnung 2022	Rechnung 2021	Rechnung 2020	Rechnung 2019	Rechnung 2018	Durchschnitt	Kommentar / Interpretation
Selbstfinanzierungsgrad	-397.84 %	1088.00 %	49.24 %	106.53 %	124.34 %	102.47 %	Selbstfinanzierung in % der Nettoinvestitionen. Der Selbstfinanzierungsgrad gibt Antwort auf die Frage, wie weit die Investitionen aus selbst erarbeiteten Mitteln bezahlt werden können. Richtwert: >100% ideal.
Kostendeckungsgrad	130.64 %	151.70 %	118.83 %	95.53 %	104.96 %	120.79 %	Aufwand in % des Ertrages. Der Kostendeckungsgrad gibt Antwort auf die Frage, wie weit der Aufwand aus selbst erarbeiteten Erträgen gedeckt ist. Richtwert: < 100% = Aufwandüberschuss
Werterhaltungsquote	11.14 %	10.37 %	10.06 %	9.38 %	7.81 %	9.76 %	Bestand Werterhalt in % des Wiederbeschaffungswertes. Hat der Bestand WE (SG 29301) 25% der Wiederbeschaffungswerte erreicht oder überschritten, kann die Einlage in den WE reduziert oder gar ausgesetzt werden.

7.5 Spezialfinanzierung Abfall

Kennzahl	Rechnung 2022	Rechnung 2021	Rechnung 2020	Rechnung 2019	Rechnung 2018	Durchschnitt	Kommentar / Interpretation
Selbstfinanzierungsgrad	--- %	---%	---%	--- %	--- %	--- %	Selbstfinanzierung in % der Nettoinvestitionen. Der Selbstfinanzierungsgrad gibt Antwort auf die Frage, wie weit die Investitionen aus selbst erarbeiteten Mitteln bezahlt werden können. Richtwert: >100% ideal.
Kostendeckungsgrad	93.24 %	101.00 %	90.25 %	83.9 %	84.97 %	90.86 %	Aufwand in % des Ertrages. Der Kostendeckungsgrad gibt Antwort auf die Frage, wie weit der Aufwand aus selbst erarbeiteten Erträgen gedeckt ist. Richtwert: < 100% = Aufwandüberschuss

7.6 Spezialfinanzierung Feuerwehr

Kennzahl	Rechnung 2022	Rechnung 2021	Rechnung 2020	Rechnung 2019	Rechnung 2018	Durchschnitt	Kommentar / Interpretation
Selbstfinanzierungsgrad	--- %	38.13 %	55.12 %	86.49 %	--- %	59.87 %	Selbstfinanzierung in % der Nettoinvestitionen. Der Selbstfinanzierungsgrad gibt Antwort auf die Frage, wie weit die Investitionen aus selbst erarbeiteten Mitteln bezahlt werden können. Richtwert: >100% ideal.
Kostendeckungsgrad	85.85 %	77.63 %	132.28 %	112.94 %	114.75 %	102.74%	Aufwand in % des Ertrages. Der Kostendeckungsgrad gibt Antwort auf die Frage, wie weit der Aufwand aus selbst erarbeiteten Erträgen gedeckt ist. Richtwert: < 100% = Aufwandüberschuss

Die Berechnung der Finanzkennzahlen (Durchschnitt) beziehen sich auf die absoluten Werte und nicht auf die Kennzahlen der einzelnen Jahre.

8 ANTRAG DER EXEKUTIVE

Gemäss Art. 71 GV (170.111) verabschiedet der Gemeinderat die Jahresrechnung 2022 der Gemeindeversammlung Heimiswil:

ERFOLGSRECHNUNG

Aufwand	CHF	6'043'914.93
Ertrag	CHF	6'169'706.03
GESAMTHAUSHALT Ertragsüberschuss	CHF	125'791.10

davon

Aufwand	CHF	5'310'640.40
Ertrag	CHF	5'357'930.05
ALLGEMEINER HAUSHALT Ertragsüberschuss	CHF	47'469.65

Aufwand	CHF	243'508.65
Ertrag	CHF	270'516.13
WASSER Ertragsüberschuss	CHF	27'007.48

Aufwand	CHF	249'037.89
Ertrag	CHF	325'337.80
ABWASSER Ertragsüberschuss	CHF	76'299.91

Aufwand	CHF	123'181.07
Ertrag	CHF	114'851.30
ABFALL Aufwandüberschuss	CHF	8'329.77

Aufwand	CHF	117'726.92
Ertrag	CHF	101'070.75
FEUERWEHR Aufwandüberschuss	CHF	-16'656.17

INVESTITIONSRECHNUNG

Ausgaben	CHF	713'231.20
Einnahmen	CHF	114'701.70
Nettoinvestitionen	CHF	598'529.50

NACHKREDITE

Kompetenz Gemeindeversammlung	CHF	45'052.31
Kompetenz Gemeinderat	CHF	31'915'83
Gebundene Nachkredite	CHF	736'616.89
Total Nachkredite	CHF	813'585.03

ANTRAG

Der Gemeinderat Heimiswil hat die vorliegende Jahresrechnung 2022 mit allen Bestandteilen an der Sitzung vom 20. März 2023 beschlossen und beantragt der Gemeindeversammlung,

- die Jahresrechnung 2022 mit einem Ertragsüberschuss des Gesamthaushaltes von **CHF 125'791.10** zu genehmigen.
- die Nachkredite in der Kompetenz der Gemeindeversammlung in der Höhe von CHF 45'052.31 zu genehmigen.

GEMEINDERAT HEIMISWIL


Peter Widmer
Gemeinderatspräsident



Nadine Warburton
Gemeindeschreiberin a.l.



Nadine Warburton
Finanzverwalterin

Heimiswil, 20. März 2023

9 BESTÄTIGUNGSBERICHT

CORE

Bern, 21. April 2023

Bericht des Rechnungsprüfungsorgans zur Jahresrechnung 2022

An die Gemeindeversammlung der

Einwohnergemeinde Heimiswil

Als Rechnungsprüfungsorgan haben wir die Jahresrechnung der Einwohnergemeinde Heimiswil, bestehend aus Berichterstattung, Bilanz, Erfolgsrechnung, Investitionsrechnung, Geldflussrechnung und Anhang für das am 31. Dezember 2022 abgeschlossene Rechnungsjahr geprüft. Die Prüfungsarbeiten wurden am 21. April 2023 beendet.

Verantwortung des Gemeinderates

Der Gemeinderat ist für die Aufstellung der Jahresrechnung in Übereinstimmung mit den kantonalen und kommunalen gesetzlichen Vorschriften verantwortlich. Diese Verantwortung beinhaltet die Ausgestaltung, Implementierung und Aufrechterhaltung eines internen Kontrollsystems mit Bezug auf die Aufstellung der Jahresrechnung, die frei von wesentlichen falschen Angaben als Folge von Verstössen oder Irrtümern ist. Darüber hinaus ist der Gemeinderat für die Anwendung sachgemässer Rechnungslegungsmethoden sowie die Vornahme angemessener Schätzungen verantwortlich.

Verantwortung des Rechnungsprüfungsorgans

Unsere Verantwortung ist es, aufgrund unserer Prüfung ein Prüfungsurteil über die Jahresrechnung abzugeben. Wir haben unsere Prüfung in Übereinstimmung mit den gesetzlichen Vorschriften und der Arbeitshilfe für Rechnungsprüfungsorgane (AH RPO, Ausgabe 2016) vorgenommen. Die Prüfung haben wir so zu planen und durchzuführen, dass wir hinreichende Sicherheit gewinnen, ob die Jahresrechnung frei von wesentlichen falschen Angaben ist.

Eine Prüfung beinhaltet die Durchführung von Prüfungshandlungen zur Erlangung von Prüfungsnachweisen für die in der Jahresrechnung enthaltenen Wertansätze und sonstigen Angaben. Die Auswahl der Prüfungshandlungen liegt im pflichtgemässen Ermessen des Prüfers. Dies schliesst eine Beurteilung der Risiken wesentlicher falscher Angaben in der Jahresrechnung als Folge von Verstössen oder Irrtümern ein. Bei der Beurteilung dieser Risiken berücksichtigt der Prüfer das interne Kontrollsystem, soweit es für die Aufstellung der Jahresrechnung von Bedeutung ist, um die den Umständen entsprechenden Prüfungshandlungen festzulegen, nicht aber um ein Prüfungsurteil über die Wirksamkeit des internen Kontrollsystems abzugeben. Die Prüfung umfasst zudem die Beurteilung der Angemessenheit der angewandten Rechnungslegungsmethoden, der Plausibilität der vorgenommenen Schätzungen sowie eine Würdigung der Gesamtdarstellung der Jahresrechnung. Wir sind der Auffassung, dass die von uns erlangten Prüfungsnachweise eine ausreichende und angemessene Grundlage für unser Prüfungsurteil bilden.



CORE
Revision AG

Eigenstrasse 60
CH-3007 Bern

T +41 31 329 20 20
F +41 31 329 20 21

CHE-279.084.613 MWST

CORE
Dienstleistungen

Treuhand
Wirtschaftsprüfung
Steuern & MWST
Wirtschafts- & Rechts-
beratung
Vorsorgeberatung

EXPERTURSE zertifiziertes Unternehmen

core-partner.ch

Prüfungsurteil

Nach unserer Beurteilung entspricht die Jahresrechnung für das am 31. Dezember 2022 abgeschlossene Rechnungsjahr den kantonalen und kommunalen gesetzlichen Vorschriften.

Berichterstattung aufgrund weiterer gesetzlicher Vorschriften

Wir bestätigen, dass wir die Anforderungen an die Befähigung gemäss Art. 123 GV und die besonderen Voraussetzungen gemäss Art. 124 GV erfüllen und keine mit unserer Unabhängigkeit nicht vereinbare Sachverhalte vorliegen.

Wir beantragen, die Jahresrechnung per 31. Dezember 2022 mit Aktiven und Passiven von CHF 9'327'110.98 und einem Ertragsüberschuss von CHF 125'791.10 zu genehmigen.

Das Rechnungsprüfungsorgan

Christian Stritt
Dipl. Wirtschaftsprüfer
Leitender Revisor

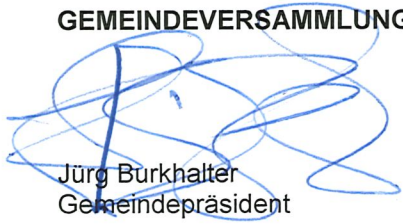
Michael Mürger
Dipl. Wirtschaftsprüfer

10 GENEHMIGUNG DER JAHRESRECHNUNG

Die Gemeindeversammlung der Einwohnergemeinde Heimiswil hat die Jahresrechnung 2022 am 12. Juni 2023 gemäss dem vorstehenden Antrag des Gemeinderates genehmigt.

Heimiswil, 12. Juni 2023

GEMEINDEVERSAMMLUNG HEIMISWIL



Jürg Burkhalter
Gemeindepräsident



Claudia Marolf
Gemeindeschreiberin

11 ANHANG

11.1 Regelwerk

11.1.1 Angewendetes Regelwerk

Der Rechnungsabschluss der Gemeinde Heimiswil ist in Übereinstimmung mit den geltenden kantonalen gesetzlichen Grundlagen erstellt worden.

Gemeindegesezt (GG, BSG 170.11)

Gemeindeverordnung (GV, BSG 170.111)

Direktionsverordnung über den Finanzhaushalt der Gemeinden (FHDV, BSG 170.511)

Diese orientieren sich gemäss Art. 70 Absatz 1 GG am Harmonisierten Rechnungslegungsmodell für die Kantone und Gemeinden, HRM2, laut Handbuch der Konferenz der Kantonalen Finanzdirektoren. Die kantonalen Bestimmungen weichen in einzelnen Bereichen von den Empfehlungen des HRM2 ab. Das Amt für Gemeinden und Raumordnung stellt eine Auflistung dieser Ausnahmen zur Verfügung unter www.be.ch/gemeinden > Rubrik Gemeindefinanzen > HRM2 > Praxishilfen.

11.1.2 Bewertung Finanzvermögen

Vermögenswerte im Finanzvermögen werden bilanziert, wenn sie einen künftigen Nutzen erbringen und ihr Wert verlässlich ermittelt werden kann. Sie werden bei erstmaliger Bilanzierung zu Anschaffungs- bzw. Herstellungskosten bilanziert. Entstehen der Gemeinde keine Kosten, wird zum Verkehrswert zum Zeitpunkt des Zugangs bilanziert. Folgebewertungen erfolgen zum Verkehrswert am Bilanzstichtag, wobei eine systematische Neubewertung bei Liegenschaften mit Ausnahme von Baurechten alle fünf Jahre oder bei Änderung des amtlichen Werts, bei allen anderen Vermögenswerten jährlich erfolgt. Die Bilanzwerte werden bei eingetretenen dauerhaften Wertminderungen oder Verlusten sofort zu berichtigen.

Folgebewertung Finanzvermögen

(Art. 81 GV, BSG 170.111)

Das Finanzvermögen wurde gemäss Anhang 1 der GV periodisch neu bewertet.

Konto HRM2	Position	amtl. Wert	Faktor	Buchwert 1.1.2022	Buchwert 31.12.2022	Wertver- änderung	Letztmalige Bewertung
10800.02	Kiesgrube Knubel, Parzelle 937	260.00	1.40	364.00	364.00	0.00	31.12.2022
10800.03	Brühlacker, Teilparzelle 501	3'292.00	5.00	16'460.00	16'460.00	0.00	31.12.2022
10840.02	Kaltackerstrasse 4, Brandobjekt	140'000.00	0.00	61'768.00	61'768.00	0.00	31.12.2022
10840.03	Kirchmatte 1, Wohn- und Geschäftshaus	412'358.00	1.12	461'840.96	461'840.96	0.00	31.12.2022
10840.04	Kirchmatte 11, Wohn- und Geschäftshaus	240'000.00	0.00	240'000.00	240'000.00	0.00	31.12.2022
10840.05	Kaltacker 315, Wohnhaus	493'300.00	1.191	587'557.65	587'557.65	0.00	31.12.2022
	Total				1'367'990.61		

11.1.3 Bewertung Verwaltungsvermögen

Vermögenswerte im Verwaltungsvermögen werden bilanziert, wenn sie einen künftigen mehrjährigen öffentlichen Nutzen hervorbringen und ihr Wert verlässlich ermittelt werden kann. Sie werden zu Anschaffungs- bzw. Herstellkosten nach der Nettomethode bilanziert und nach der definierten Nutzungsdauer linear abgeschrieben. Entstehen der Gemeinde keine Kosten, wird zum Verkehrswert zum Zeitpunkt des Zugangs bilanziert. Die Bilanzwerte sind bei eingetretenen dauerhaften Wertminderungen oder Verlusten sofort zu berichtigen. Die geltenden Anlagekategorien und Nutzungsdauern sind in Anhang 2 GV umschrieben.

11.1.4 Aktivierungsgrenzen

Die Aktivierungsgrenze für Investitionen (Allgemeiner Haushalt und Spezialfinanzierungen) wurde auf CHF 20'000.00 festgelegt. Der Gemeinderat Heimiswil verfolgt eine konstante Praxis.

11.1.5 Bestehendes Verwaltungsvermögen

Die festgelegte Abschreibungsdauer für das bestehende Verwaltungsvermögen beträgt 12 Jahre. Per Bilanzstichtag 31.12.2015 verfügte die Einwohnergemeinde Heimiswil über CHF 2'059'012.54 abzuschreibendes Verwaltungsvermögen.

11.2 Grundlagen der Jahresrechnung

Als Grundlage für die Jahresrechnung 2022 dienten das Budget 2022 und die Vorjahresrechnung 2021.

Genehmigung/Prüfung:

	Budget 2022	Jahresrechnung 2021
Gemeinderat	18. Oktober 2021	11. April 2022
Bestätigungsbericht Rechnungsprüfungsorgan		10. Mai 2022
Gemeindeversammlung	27. November 2021	13. Juni 2022

11.3 Eigenkapitalnachweis

In Tausend CHF

Eigenkapital per 01.01.2022			Veränderungsnachweis			Eigenkapital per 31.12.2022					
		CHF	Erhöhung (+) durch		CHF	Reduktion (-) durch		CHF			
29	Eigenkapital	6'397			789			338			
29	Eigenkapital	6'848									
290	Verpflichtungen (+) bzw. Vorschüsse (-) gegenüber Spezialfinanzierungen	933	Einlagen in SF EK		103	Entnahmen aus SF EK		25			
29000	SF Feuerwehr zweiseitig	154	9010.00	0	9011.00	17	29000	Verpflichtungen (+) bzw. Vorschüsse (-) gegenüber Spezialfinanzierungen	1'011		
29001	SF Wasserversorgung	494	9010.10	27	9011.10	0	29001	SF Wasserversorgung	138		
29002	SF Abwasserentsorgung	140	9010.20	76	9011.20	0	29002	SF Abwasserentsorgung	521		
29003	SF Abfall	144	9010.30	0	9011.30	8	29003	SF Abfall	216		
292	Rücklagen der Globalbudgetbereiche	0	3892	Einlagen in Rücklagen Globalbudgetbereiche EK	0	4892	Entnahmen aus Rücklagen der Globalbudgetbereiche	0	292	Rücklagen der Globalbudgetbereiche	0
293	Vorfinanzierungen	2'567	Einlagen in Vorfinanzierungen EK		174	Entnahmen aus Vorfinanzierungen des EK		40	293	Vorfinanzierungen	2'700
29300	Allgemeiner Haushalt	643	3893	21	4893	8	29300	Allgemeiner Haushalt	655		
29301	Wasserversorgung Werterhalt	831	3510	61	4510	21	29301	Wasserversorgung Werterhalt	870		
29302	Abwasserentsorgung Werterhalt	1'093	3510	92	4510	11	29302	Abwasserentsorgung Werterhalt	1'174		
294	Reserven	831	Einlagen		272	Entnahmen		0	294	Reserven	1'103
29400	Zusätzliche Abschreibungen	831	3894	272	4894	0	29400	Zusätzliche Abschreibungen	1'103		
296	Neubewertungsreserve Finanzvermögen	389	Einlagen		0	Entnahmen		80	296	Neubewertungsreserve Finanzvermögen	309
29600	Neubewertungsreserve FV	321	3896	0	4896	80	29600	Neubewertungsreserve FV	241		
29601	Schwankungsreserve	68	3896	0	4896	0	29601	Schwankungsreserve	68		
298	Übriges Eigenkapital	0	3898	Einlagen übriges Eigenkapital	0	4898	Entnahmen übriges Eigenkapital	0	298	Übriges Eigenkapital	0
299	Bilanzüberschuss/-Fehlbetrag	1'678	2990	Jahresergebnis Überschuss (+) Defizit (-)	240	193	Vorjahresergebnis Überschuss (+) Defizit (-)		299	Bilanzüberschuss/-Fehlbetrag	1'725

11.4 Rückstellungsspiegel

Rückstellungen

205 Kurzfristige Rückstellungen

Konto	Bezeichnung	Buchwert 01.01.2022	Veränderung			Buchwert 31.12.2022	Kommentar
			Bildung	Verwendung	Auflösung		
20500.01	Kurzfristige Rückstellungen für Mehrleistungen Personal	12'960.00	24'930.00		12'960.00	24'930.00	Rückstellungen aufgrund der Ferien-/Überzeitguthaben

208 Langfristige Rückstellungen

Konto	Bezeichnung	Buchwert 01.01.2022	Veränderung			Buchwert 31.12.2022	Kommentar
			Bildung	Verwendung	Auflösung		
							Keine vorhanden

Total kurzfristige Rückstellungen	12'960.00	24'930.00	0.00	12'960.00	24'930.00
Total langfristige Rückstellungen	0.00	0.00	0.00	0.00	0.00
Total Rückstellungen	12'960.00	24'930.00	0.00	12'960.00	24'930.00

11.5 Beteiligungsspiegel

Beteiligungen (im Sinne der öffentlichen Aufgabenerfüllung)											
Name, Sitz Rechtsform	Tätigkeitsgebiet	Nominalkapital (100%)	Eigentumsanteil	Stimmanteil - E: Exekutive - L: Legislative	Wesentliche Beteiligte	Buchwert per 31.12.	Anschaffungswert	Wesentliche Beteiligungen der Organisation	Rechnungslegungs-norm; Aussage zur Jahresrechnung	Zahlungsströme Berichtsjahr	Spezifische Risiken
Gemeindeeigene Unternehmen (Anstalten) gem. Art. 64 Abs. 1 Bst. b GG											
Keine											
Öffentlich-rechtliche Organisationen der interkommunalen Zusammenarbeit (Gemeindeverbände, Anstalten etc.)¹											
Regionaler Sozialdienst Oesch-Emme	Führung Sozialdienst				Gemeinden Alchenstorf, Ersigen, Heimiswil, Hellsau, Höchsteten, Koppigen, Rumendingen, Willadingen und Wynigen			keine	GG Kanton Bern	Betriebsbeiträge	keine
Regionalkonferenz Emmental	Region Emmental				Gemeinden im Raum Emmental				HRM2	Vereinsbeiträge	keine
Wasserversorgungsgenossenschaft Rüegsau u.U.	Unterhalt Wasserversorgung				Gemeinden im Raum Rüegsau				HRM2	Betriebsbeiträge	Haftung Genossenschaftler
Juristische Personen des Privatrechts²											
Schweizerischer Gemeindeverband	Durchsetzung der gemeinsamen Interessen der schweizer Gemeinden			E: 100 %	Gemeinden, Bürgergemeinden			keine	OR	Jahresbeitrag	Haftung Vereinsvermögen
Verband Bernischer Gemeinden	Koordiniert Interessen der bernischen Gemeinden			E: 100 %	Gemeinden, gemischte Gemeinden Kt. Bern			keine	OR	Jahresbeitrag	Haftung Vereinsvermögen
Spitex Region Lueg	Angebot Pflege, Hilfe und Betreuung zu Hause			E: 100 %	NP oder JP der Region Lueg			keine	ZGB	Jahresbeitrag	Haftung Vereinsvermögen
Spitex Region Burgdorf-Oberburg	Angebot Pflege, Hilfe und Betreuung zu Hause			E: 100 %	NP oder JP der Region Burgdorf			keine	ZGB	Jahresbeitrag	Haftung Vereinsvermögen
Mitgliedschaften in einfachen Gesellschaften, Kollektiv- und Kommanditgesellschaften³											
keine											
Vertragliche Beziehungen zur Erfüllung von Gemeindeaufgaben⁴											
Gemeindeverband ARA-Mittleres Emmental	Vertrag									Betriebsbeiträge	
Gemeindeverband ARA Region Burgdorf	Vertrag									Betriebsbeiträge	
Tierkörpersammelstelle Mittleres Emmental	Vertrag									Betriebsbeiträge	
Regionales Führungsorgan Region Burgdorf	Vertrag									Betriebsbeiträge	
ZS Region Burgdorf	Vertrag									Betriebsbeiträge	
Stadtverwaltung Burgdorf	Auslagerung Betreuungsgutscheine									Betriebsbeiträge	
Einwohnergemeinden Bern, Burgdorf, Rüegsau, Wynigen	Anschlussvertrag Schule									Schul-, Betriebs- und Infrastrukturbeiträge	

11.6 Gewährleistungsspiegel

Name, Sitz, Rechtsform	Eigentümer wesentliche Miteigentümer	Angaben zu den gesicherten Leistungen (Art, Betrag, Verfall, Zinsangaben usw.)	Zahlungsströme im Berichtsjahr	Spezifische zusätzliche Angaben
Privatrechtliche Unternehmen (nach OR/ZGB)				
Previs Personalvorsorgestiftung Service Public	Versicherte	Sanierungsmaßnahmen aufgrund der verschlechterten finanziellen Situation der Vorsorgeeinrichtung	Arbeitgeber- / Arbeitnehmerbeiträge	
Öffentlich-rechtliche Unternehmen (nach Gemeindegesetz)				
Öffentlich-rechtliche Verträge				
Weitere Verpflichtungen (Altlasten, Leasing usw.)				
Gemeindeanteil Lastenausgleich EL			Gemeindeanteil	Periodengerechte Abgrenzung fehlt
Gemeindeanteil Lastenausgleich FAZU			Gemeindeanteil	Periodengerechte Abgrenzung fehlt
Gemeindeanteil Lastenausgleich Sozialhilfe			Gemeindeanteil	Periodengerechte Abgrenzung fehlt

11.7 Anlagespiegel

Heimiswil
EGAnlagespiegel 2022
Sachanlagen Verwaltungsvermögen

			140 Sachanlagen Verwaltungsvermögen								
			1400	1401	1402	1403	1404	1405	1406	1407	1409
			Grundstücke unbebaut	Strassen/ Verkehrswege	Wasserbau	Tiefbauten übrige	Hochbauten	Waldungen/ Alpen	Mobilien	Anlagen im Bau	Übrige Sachanlagen* (ohne 14099)
Anschaffungskosten	Anlagewert	01.01. 2022		803'389.10	43'273.75	453'249.15	2'140'548.06		256'827.76	497'738.10	
	Zuwachs/ Zugänge	2022		299'021.95	89'235.55	90'851.50	31'520.05		50'958.20	21'030.30	
	Abgänge	2022			31'978.30	81'203.35	1'520.05				
	Umgliederungen	2022				466'580.80	31'157.30			-497'738.10	
	Anlagewert	31.12. 2022	0.00	1'102'411.05	100'531.00	929'478.10	2'201'705.36	0.00	307'785.96	21'030.30	0.00
kumulierte ordentliche Abschreibungen	Stand per	01.01. 2022		-57'680.35	-5'290.23	-34'144.77	-278'072.50		-87'412.06	0.00	
	Planmässige Abschreibungen	2022		27'593.41	5'126.52	13'694.08	72'242.70		19'459.04		
	Ausserplanmässige Abschreibungen	2022									
	Wertkorrekturen	2022									
	Stand per	31.12. 2022	0.00	-85'473.76	-10'416.75	-47'838.85	-350'315.20	0.00	-106'871.10	0.00	0.00
Buchwerte	Buchwert netto	31.12. 2022	0.00	1'016'937.29	90'114.25	881'639.25	1'851'390.16	0.00	200'914.86	21'030.30	0.00
	davon Anlagen in Leasing	31.12. 2022									
	Versicherungswerte	31.12. 2022									

* darin nicht enthalten ist das bestehende VV bei Einführung von HRM2:

	Saldo per 01.01. 2022		Kumulierte Wertberichtigungen		Saldo per 31.12. 2022	
Allgemeiner Haushalt	14099.01	Fr. 1'842'588.54	14099.99	Fr. 924'036.68	Fr. 1'077'128.66	
Abfallentsorgung	14099.03	Fr. 14'400.00	14099.99	Fr. 7'200.00	Fr. 8'400.00	
Feuerwehr	14099.02	Fr. 174'600.00	14099.99	Fr. 87'300.00	Fr. 101'850.00	
Total		Fr. 2'031'588.54		Fr. 1'018'536.68	Fr. 1'187'378.66	

Heimiswil
EG

Anlagespiegel 2022
Übriges Verwaltungsvermögen

			142 Immaterielle Anlagen VV			144 Darlehen VV	145 Beteiligungen VV	146 Investitionsbeiträge VV
			1420	1427	1421 & 1429	1441-1447	1452-1456	1460-1469
			Informatik	Immat. Anlagen in Realisierung	Übrige immaterielle Anlagen	Darlehen	Beteiligungen	Investitionen
Anschaffungskosten	Anlagewert	01.01. 2022	45'998.85		125'639.85	16'000.00	508.00	27'450.00
	Zuwachs/ Zugänge	2022	110'058.10		20'555.55			
	Abgänge	2022						
	Umgliederungen	2022						
	Anlagewert	31.12. 2022	156'056.95	0.00	146'195.40	16'000.00	508.00	27'450.00
kumulierte ordentliche Abschreibungen	Stand per	01.01. 2022	-18'399.54		-49'742.15			-2'418.76
	Planmässige Abschreibungen	2022	31'211.39		17'614.04			834.37
	Ausserplanmässige Abschreibungen	2022						
	Wertkorrekturen	2022						
	Stand per	31.12. 2022	-49'610.93	0.00	-67'356.19	0.00	0.00	-3'253.13
Buchwerte	Buchwert netto	31.12. 2022	106'446.02	0.00	78'839.21	16'000.00	508.00	24'196.87
	davon Anlagen in Leasing	31.12. 2022						
	Versicherungswerte	31.12. 2022						

Heimswil
EG

Anlagespiegel
Finanzvermögen

2022

			108 Finanzvermögen Sachanlagen				
			1080	1084	1086	1087	1089
			Grundstücke unüberbaut	Gebäude Finanzvermögen	Mobilien des Finanz- vermögens	Anlagen im Bau Finanzvermögen	Übrige Sachanlagen FV
Anschaffungskosten	Anlagewert	01.01. 2022	16'824.00	1'351'166.61			
	Zuwachs/ Zugänge	2022					
	Abgänge	2022					
	Umgliederungen	2022					
	Anlagewert	31.12. 2022	16'824.00	1'351'166.61	0.00	0.00	0.00
kumulierte Wertberichtigungen	Stand per	01.01. 2022					
	Wertminderungen	2022					
	Aufwertungen	2022					
	Umgliederungen	2022					
	Stand per	31.12. 2022	0.00	0.00	0.00	0.00	0.00
Buchwerte	Buchwert netto	31.12. 2022	16'824.00	1'351'166.61	0.00	0.00	0.00
	davon Anlagen in Leasing	31.12. 2022					
	Versicherungswerte	31.12. 2022					

11.8 Kreditkontrolle

11.8.1 Verpflichtungskredite für Investitionen

Kreditbeschluss		Kredit- summe	Objektbezeichnung		Kumulierte Ausgaben 01.01.2022	Investitions- ausgaben 2022	Kumulierte Ausgaben 31.12.2022	Kumulierte Einnahmen 01.01.2022	Investitions- einnahmen 2022	Kumulierte Einnahmen 31.12.2022	Restsaldo Brutto-kredite	Abrechnungs- datum	Genehmigung bzw. Kenntnisnahme				
HRM2	Datum												Organ	Kommission	GR	RPK	GV
0220.5060.01	27.11.2021	GV	145'000.00	Erneuerung EDV Verwaltung	Total	0.00	110'058.10	110'058.10	0.00	0.00	0.00	34'941.90					
0220.5200.01																	
2120.5060.01	26.04.2021	GR	23'000.00	Mobilarier Werke, Projekt PFAG PlanungFinanzenAuslastungGleichgewicht	Total 2021	5'288.88	160.00	5'438.88	0.00	0.00	0.00	17'563.14					
2170.6040.06	26.04.2021	GR	30'000.00	Umbau Lagerraum Geschimgemeinschaft	Total	0.00	31'520.05	31'520.05	0.00	1'520.05	1'520.05	0.00	28.10.2022	24.11.2022	16.12.2022		-
2170.6140.01																	
2185	03.12.2022	GV	180'000.00	Anschaffung neuer Schulbusse	Total	0.00	0.00	0.00	0.00	0.00	0.00	180'000.00					
6150.5010.03	13.12.2014	GV	75'000.00	Genweg Kaltacker	Total 2017 2018 2019	10'347.60	0.00	10'347.60	0.00	0.00	0.00	64'652.40					
6150.5010.07	26.11.2020	GV	110'000.00	Erstellung Trottoir/Sanierung Strasse im Bühle	Total 2021	26'977.05	2'542.25	29'519.30	0.00	0.00	0.00	80'480.70					
6150.5010.10	13.06.2022	GV	170'000.00	Sanierung Lochbachstrasse Busswilstrasse	Total	0.00	189'859.40	189'859.40	0.00	0.00	0.00	-19'859.40					
6150.5010.11	17.05.2021	GR	39'000.00	Sanierung Gutsberg-Rutschweid	Total 2021	39'233.65	0.00	39'233.65	0.00	0.00	0.00	233.65					
6150.5010.12	17.05.2021	GR	25'000.00	Sanierung Gutsberg-Neuhaus	Total 2021	23'729.85	0.00	23'729.85	11'561.00	11'561.00	1'270.15	17.11.2022	01.12.2022	16.12.2022			
6150.5010.17	29.11.2021	GR	35'000.00	Belagsanierung Kaltacker (Hirschen- Luegstrasse)	Total	0.00	33'542.10	33'542.10	0.00	0.00	0.00	1'457.90	17.11.2022	01.12.2022	16.12.2022		
6150.5010.18	29.11.2021	GR	50'000.00	Sanierung Rotenbaumegg, Leematt	Total	0.00	46'294.25	46'294.25	0.00	0.00	0.00	3'705.75	17.11.2022	01.12.2022	16.12.2022		
6150.5010.19	25.08.2021	GR	100'000.00	Unwetterschäden	Total 2021	67'344.20	26'783.95	94'128.15	0.00	0.00	0.00	5'871.85	17.11.2022	01.12.2022	16.12.2022		
6150.5010.20	17.05.2021	GR	32'000.00	Sanierung Gutsberg (Zurfluh)	Total 2021	30'081.95	0.00	30'081.95	0.00	0.00	0.00	1'918.05	18.11.2022	01.12.2022	16.12.2022		
6150.5060.01	29.08.2021	GR	50'000.00	Ersatz PW	Total	0.00	50'808.20	50'808.20	0.00	0.00	0.00	-808.20	17.11.2022	01.12.2022	16.12.2022		
7101.5031.01	13.12.2014	GV	54'000.00	Erschliessung Kaltacker Ost Ersatz Wasserversorgungsleitung	Total 2017 2016	58'428.65	0.00	58'428.65	0.00	0.00	0.00	-4'428.65	30.03.2022	30.03.2022	11.04.2022		13.06.2022
7101.5031.05	29.11.2020	GV	370'000.00	Erweiterung Verbindungsleitung Kehr Linde	Total 2021 2020	265'889.15	55'058.70	320'947.85	0.00	0.00	0.00	49'052.15					
7101.5031.08	23.05.2022	GR	33'000.00	Wasserleitung Niederoorf	Total	0.00	0.00	0.00	0.00	0.00	0.00	33'000.00					
7101.5031.10	25.02.2002	GR	25'000.00	Wasserfassung Egg, Schutzzone	Total 2013 2010 2005 2005 2004 2003 2002	18'482.90	758.75	19'241.65	0.00	0.00	0.00	6'537.10	30.03.2022	30.03.2022	04.11.2022		
7101	13.06.2022	GV	72'000.00	Sanierung Grundwasserfassung Egg	Total	0.00	0.00	0.00	0.00	0.00	0.00	72'000.00					

Kreditbeschluss	Kredit- summe	Objektbezeichnung		Kumulierte Ausgaben 01.01.2022	Investitions- ausgaben 2022	Kumulierte Ausgaben 31.12.2022	Kumulierte Einnahmen 01.01.2022	Investitions- einnahmen 2022	Kumulierte Einnahmen 31.12.2022	Restsaldo Brutto-kredite	Abrechnungs- datum	Genehmigung bzw. Kenntnisnahme				
												Kommission	GR	RPK	GV	
HRM2	Datum	Organ														
7101.5291.01			Wasserversorgung GWP	Total 2021	1'050.00	2'375.00	3'425.00	0.00	0.00	-3'425.00						
7201.5032.01	28.11.2015	GV	360'000.00 Abwasserleitung Brügglen-Fernenberg	Total 2017 2018 2019 2020 2021	198'057.35 58'532.25 101'063.30 8'842.75 471.45 31'147.80	639.20	198'996.55	61'749.00	0.00	61'749.00	-222'752.45	44'650.00	30.03.2022	11.04.2022		13.06.2022
7201.5032.02	13.12.2014	GV	66'000.00 Erschliessung Kaltacker Ost Neubau Abwasserpumpwerk	Total 2017 2018 2018	66'495.55 12'841.75 52'653.80 0.00		66'495.55	0.00	0.00	504.45	30.03.2022	30.03.2022	11.04.2022		13.06.2022	
7201.5032.03	13.06.2016	GV	151'000.00 Sanierung Leitungen + Schächte GEP Paket 1	Total 2017 2018 2020	52'404.70 19'319.45 28'358.10 6'727.15	34'853.60	87'258.30	0.00	81'203.35	81'203.35	-17'461.65	44'965.00		07.11.2022		
7201.5032.04	02.12.2017	GV	380'000.00 Sanierung Wi	Total 2018 2017 2019 2020 2021	275'965.70 1'330.40 8'300.00 44'903.70 205'896.60 15'635.00	0.00	275'965.70	0.00	0.00	104'034.30						
7201.5032.05	19.03.2018	GR	41'000.00 Unternat Leitungen GEP Paket 3 + 4	Total 2018 2019	26'795.75 21'381.25 5'414.50	0.00	26'795.75	0.00	0.00	14'204.25	44'650.00	30.03.2022	11.04.2022			
7201.5032.06	03.12.2022	GV	263'000.00 Sanierung Leitungen + Schächte GEP Paket 2	Total	0.00	3'845.60	3'845.60	0.00	0.00	256'154.40						
7410.5020.01	08.04.2019	GR	30'000.00 Gewässerverbauung Kpf	Total 2019	31'265.35 31'265.35	0.00	31'265.35	0.00	0.00	-1'265.35	17.11.2022	01.12.2022	16.12.2022			
7410.5020.02	25.08.2021	GR	100'000.00 Unwetterschäden Teil 1	Total	12'008.40	68'967.25	81'975.65	0.00	31'978.30	31'978.30	-50'002.65					
7410.5020.03	25.08.2021	GR	66'000.00 Unwetterschäden Teil 2	Total	0.00	770.80	770.80	0.00	0.00	65'229.20						
7410.5020.04	11.04.2022	GR	29'000.00 Gewässerverbauung Junkholz	Total	0.00	18'487.50	18'487.50	0.00	0.00	10'502.50						
7900.5290.01	10.06.2017	GV	79'000.00 Ortsplanung	Total 2017 2018 2019 2020 2021	87'749.85 14'871.70 17'809.00 23'574.25 14'924.25 16'570.85	16'180.55	105'930.40	0.00	0.00	-24'930.40						
8791.5290.01	14.06.2022	GR	23'000.00 Wärmeverbund	Total	0.00	17'184.70	17'184.70	0.00	0.00	5'815.30						
9630.5040.04	14.06.2021	GV	66'500.00 Sanierung Badezimmer Kaltacker 315	Total	58'726.65	0.00	58'726.65	0.00	0.00	6'773.35	08.03.2022	08.03.2022	21.03.2022		13.06.2022	
Total Ausgaben / Einnahmen 2022					<u>713'231.20</u>			<u>114'701.70</u>								

11.8.2 Nachkredite

Nachkredite in der Kompetenz der Gemeindeversammlung:

Konto	Bezeichnung	Budget	Rechnung	Überschreitung	Nachkredit	Begründung
7101.3143.01	Unterhalt Anlagen	41'230.00	64'869.95	23'639.95	23'639.95	Kosten aufgrund Verlegung Wasserleitungen durch Bauprojekte
7101.3612.01	Beiträge an Gemeinden und Gemein- deverbänden	46'770.00	68'182.36	21'412.36	21'412.36	Nachverrechnung Wasser Affoltern 2017-2021

11.9 Weitere massgebende Angaben

Wiederbeschaffungswert, Werterhaltungskosten und Einlage in die Spezialfinanzierung Werterhalt für Wasserversorgungsanlagen ¹

Rechnungsjahr: 2022Wasserversorgung: 3412 HeimiswilKontaktperson: Nadine WarburtonTelefon: 034 420 40 44

Datengrundlagen

<input type="checkbox"/>	Geschätzt
<input type="checkbox"/>	GWP
<input checked="" type="checkbox"/>	Anlagenbuchhaltung

	① Wieder- beschaffungswert brutto in Fr.	② Beiträge Dritter ² in Fr.	③ Wieder- beschaffungswert netto in Fr. (① - ②)	④ Nutzungsdauer in Jahren	⑤ Erneuerungsrate in % (100/④)	⑥ Warterhaltungskosten in Fr./Jahr (③ * ⑤)
Anlageteile						
1. Wasserfassungen	560'045		560'045	50	2.00%	11'201
2. Aufbereitungsanlagen			-	33	3.00%	-
3. Pumpwerke, Druckreduzier- und Messschächte	307'622		307'622	50	2.00%	6'152
4. Reservoirs	105'317		105'317	66	1.50%	1'580
5. Leitungen und Hydranten	6'446'355		6'446'355	80	1.25%	80'579
6. Mess-, Steuerungs-, Fernwirkanlagen	210'454		210'454	20	5.00%	10'523
7. Einkaufssummen, einmalige Konzessionsabgaben ³	71'397		71'397		3.00%	2'142
Total 1 - 7	7'701'190	-	7'701'190			112'177

⑦ Bestand Verwaltungsvermögen in Franken	89'650	in Prozent von ③: (100*⑦/③)	1%
⑧ Bestand Spezialfinanzierung Werterhalt in Franken	772'974	in Prozent von ③: (100*⑧/③)	10%

4

Bemerkungen:

⑨ Gewählter Einlagesatz in Prozent ⁵	60%
⑩ berechnete Einlage in SF Werterhalt in Franken (⑥ x ⑨)	67'306
Einmalige Anschlussgebühren, an Einlage angerechnet ⁶	23'940
Einlage Spezialfinanzierung abzüglich Anschlussgebühren	43'366
⑪ Anzahl Einwohner im Versorgungsgebiet	1'650
⑫ Einlage pro Einwohner in Franken (⑩ / ⑪)	41

Datum: 09.03.2023Unterschrift: Nadine Warburton

¹ Dieses Blatt ist Bestandteil der Jahresrechnung

² Zu erwartende Beiträge aus dem kantonalen Trinkwasserfonds und von der Gebäudeversicherung abziehen (beim AWA erfragen).

³ Einkaufssummen an andere Wasserversorgungen, einmalige Konzessionsabgaben oder dergleichen - die Abschreibungssätze sind anhand der Laufzeiten festzulegen. Bestehen Kategorien mit unterschiedlichen Abschreibungssätzen, so ist die Rubrik 7 manuell mit zusätzlichen Zeilen zu ergänzen. Einkaufssummen an andere Wasserversorgungen sind verbindlich mit einem Abschreibungssatz von 3 % einzutragen.

⁴ Ermittlung des Einlageprozentsatzes gemäss Kapitel 6.1. der WEA-Broschüre "Finanzierung der Wasserversorgung" (2004).

⁵ Die Einlage in die Spezialfinanzierung muss mindestens 60% betragen, solange Verwaltungsvermögen besteht oder der Bestand der SF Werterhalt nicht mehr 25% des Wiederbeschaffungswertes beträgt.

⁶ Die einmaligen Anschlussgebühren dürfen an die jährliche Einlage in die Spezialfinanzierung Werterhalt angerechnet werden.

Wiederbeschaffungswert, Werterhaltungskosten und Einlage in die Spezialfinanzierung Werterhalt für die kommunalen Abwasseranlagen und gegebenenfalls den Gemeindeanteil an den regionalen Anlagen ¹

Rechnungsjahr: 2022Gemeinde: 3412 HeimiswilKontaktperson: Nadine WarburtonTelefon: 034 420 40 44E-Mail: n.warburton@heimiswil.ch

Datengrundlagen		Aktualisierungsjahr:	①	②	③	④	⑤	⑥	
Gemeinde		<input checked="" type="checkbox"/> Anlagenbuchhaltung	2022	Wiederbeschaffungswert in Fr.	Nutzungsdauer in Jahren	Erneuerungsrate in % (100/②)	Werterhaltungskosten in Fr./a (①*③)	Einlagesatz ² %	Einlage in die Spezialfinanzierung in Fr./a (④*⑤)
Verband		<input type="checkbox"/> Anlagenbuchhaltung							
1. Gemeindeanlagen									
1.1	Kanalisationen		10'050'650	80	1.25%	125'633	60%	75'380	
1.2	Spezialbauwerke		495'496	50	2.00%	9'910	60%	5'946	
1.3	Abwasserreinigungsanlagen			33	3.00%	-	60%	-	
Total 1 (1.1 - 1.3) bzw. mittlerer Einlagesatz (Spalte ⑤)			10'546'146			135'543	60%	81'326	
2. Gemeindeanteil an regionalen Anlagen ³									
2.1	Kanalisationen			80	1.25%	-		-	
2.2	Spezialbauwerke			50	2.00%	-		-	
2.3	Abwasserreinigungsanlagen			33	3.00%	-		-	
Total 2 (2.1 - 2.3) bzw. mittlerer Einlagesatz (Spalte ⑤)			-			-		-	
Total 1 + 2 bzw. mittlerer Einlagesatz (Spalte ⑤)			10'546'146			135'543	60%	81'326	
Einmalige Anschlussgebühren, an Einlage angerechnet ⁴								43'230	
Einlage Spezialfinanzierung abzüglich Anschlussgebühren								38'096	
⑦	Stand Verwaltungsvermögen		522'913	in Prozent von ①: (100*⑦/①)		5.0%	Höchstens Fr. 200 / EW ⁵		
⑧	Stand Spezialfinanzierung Werterhalt		1'006'376	in Prozent von ①: (100*⑧/①)		9.5%	EW ⁶ 1'650		
							Fr./EW	49	

Bemerkungen:

Datum:

09. Mär 23

Unterschrift:

Nadine Warburton¹ Diese Blatt ist Bestandteil der Jahresrechnung. Eine Kopie senden Sie bitte an das AWA:ae.awa@bve.be.ch² Die Einlage in die Spezialfinanzierung muss mindestens 60% betragen, solange der Bestand der SF Werterhalt nicht mehr als 25% des Wiederbeschaffungswertes beträgt.³ Daten des Teils 2 nur dann angeben, wenn der Verband die Einlage in die Spezialfinanzierung nicht selber vornimmt. (Anteil gemäss Kostenverteiler Verband).⁴ Die einmaligen Anschlussgebühren dürfen an die jährliche Einlage in die Spezialfinanzierung Werterhalt angerechnet werden.⁵ Gemäss Artikel 32, Absatz 4 KGV ist die Einlage in die Spezialfinanzierung auf jährlich Fr. 200 (Gemeinde und Region) pro Einwohnerwert beschränkt.⁶ Einwohnerwert (EW): Gemäss Artikel 36g KGV.

		Bestand 1.1	Zuwachs	Abgang	Bestand 31.12.
	Aktiven	9'557'255.80	22'058'480.56	22'288'625.38	9'327'110.98
10	Finanzvermögen	4'678'802.70	18'550'454.29	19'018'815.19	4'210'441.80
100	Flüssige Mittel und kurzfristige Geldanlagen	1'989'694.80	8'484'832.44	9'075'041.74	1'399'485.50
1000	Kasse	2'728.30	45'757.65	46'603.60	1'882.35
10000	Kasse	2'728.30	45'757.65	46'603.60	1'882.35
10000.01	Kasse Finanzverwaltung	2'728.30	40'858.90	42'006.90	1'580.30
10000.02	Kassenvorschuss Gemeindeschreiberei		4'796.70	4'596.70	200.00
10000.03	Kassenvorschuss Hauswirtschaft		102.05		102.05
1001	Post	580'714.29	190'079.65	651'473.80	119'320.14
10010	Post Geschäftskonten	580'714.29	190'079.65	651'473.80	119'320.14
10010.01	PostkontoGeschäftskonto 34-514-0	580'714.29	190'079.65	651'473.80	119'320.14
1002	Bank	1'406'252.21	8'248'995.14	8'376'964.34	1'278'283.01
10020	Bankkontokorrente	1'406'252.21	8'248'995.14	8'376'964.34	1'278'283.01
10020.01	Raiffeisenbank Unteremmental Kontokorrent 12001.02	749'214.42	6'693'280.97	6'702'333.09	740'162.30
10020.02	Raiffeisenbank Unteremmental Anlagekonto 12001.8	3'185.77	0.32		3'186.09
10020.03	Spar- und Leihkasse Wynigen Kontokorrent 22/938.00.01	640'873.90	970'200.00	1'433'270.50	177'803.40
10020.04	Erspariskasse Affoltern i.E.Sparkonto 42 3.850.37610	3'356.50		1.55	3'354.95
10020.05	UBSSparkonto 235-9E650958.0	9'621.62		1'234.80	8'386.82
10020.06	Valiant 50.614.862.450.3		585'513.85	240'124.40	345'389.45

		Bestand 1.1	Zuwachs	Abgang	Bestand 31.12.
101	Forderungen	1'258'394.36	10'019'323.48	9'906'050.52	1'371'667.32
1010	Forderungen aus Lieferungen und Leistungen an Dritte	80'984.76	853'470.05	818'353.57	116'101.24
10100	Forderungen aus Lieferungen und Leistungen	80'984.76	853'470.05	818'353.57	116'101.24
10100.01	Debitoren allg. VerwaltungSammelkonto Debiprogramm	77'445.80	819'512.10	805'967.70	90'990.20
10100.02	Debitoren Kartenzahlungen		3'147.40	3'147.40	
10100.03	Debitoren allg. VerwaltungSammelkonto manuelle Fakt.	7'411.25	7'180.45	7'411.25	7'180.45
10100.09	Durchlaufkonto Debitoren		23'630.10	1'150.00	22'480.10
10100.99	Debitoren Wertberichtigung	-3'872.29		677.22	-4'549.51
1011	Kontokorrente mit Dritten		3'710.00	3'710.00	
10110	Kontokorrente mit Dritten		3'710.00	3'710.00	
10110.01	Ausgleichskasse des Kantons Bern Kinder- u. Familienzulag		3'710.00	3'710.00	
1012	Steuerforderungen	573'482.70	8'513'523.75	8'428'645.80	658'360.65
10120	Forderungen allgemeine Gemeindesteuern	573'482.70	8'513'523.75	8'428'645.80	658'360.65
10120.01	Steuerguthaben NESKO	693'415.40	5'073'781.00	4'983'226.05	783'970.35
10120.10	Girokonto Kanton	-2'782.70	3'439'742.75	3'400'569.75	36'390.30
10120.99	Wertberichtigung auf Steuerguthaben	-117'150.00		44'850.00	-162'000.00
1014	Transferforderungen	582'138.00	592'655.88	582'138.00	592'655.88
10140	Transferforderungen	582'138.00	592'655.88	582'138.00	592'655.88
10140.01	Lastenausgleich Sozialhilfe	582'138.00	592'655.88	582'138.00	592'655.88
1016	Vorschüsse für vorläufige Verwaltungsausgaben	302.05		302.05	
10160	Vorschüsse	302.05		302.05	
10160.01	Kassenvorschuss Gemeindeschreiberei	200.00		200.00	
10160.02	Kassenvorschuss Hauswirtschaft	102.05		102.05	

		Bestand 1.1	Zuwachs	Abgang	Bestand 31.12.
1019	Übrige Forderungen	21'486.85	55'963.80	72'901.10	4'549.55
10190	Übrige Forderungen	1.75	1.75	1.75	1.75
10190.01	Verrechnungssteuern	1.75	1.75	1.75	1.75
10192	MWST Vorsteuerguthaben	21'485.10	55'962.05	72'899.35	4'547.80
10192.11	MWST Vorsteuerguthaben Wasserversorgung ER		11'834.40	11'834.40	
10192.12	MWST Vorsteuerguthaben Wasserversorgung IR		4'422.45	4'422.45	
10192.31	MWST Vorsteuerguthaben Abfall und Kadaver ER		7'801.35	7'801.35	
10192.21	MWST Vorsteuerguthaben Abwasserentsorgung ER		9'737.45	9'737.45	
10192.22	MWST Vorsteuerguthaben Abwasserentsorgung IR		2'689.05	2'689.05	
10192.81	MWST-Abrechnungskonto	21'485.10	19'477.35	36'414.65	4'547.80
104	Aktive Rechnungsabgrenzungen	37'722.93	46'298.37	37'722.93	46'298.37
1040	RA Personalaufwand		2'740.00		2'740.00
10400	RA Personalaufwand		2'740.00		2'740.00
10400.01	RA Personalaufwand		2'740.00		2'740.00
1041	RA Sach- und übriger Betriebsaufwand	37'316.93	5'526.37	37'316.93	5'526.37
10410	RA Sach- und übriger Betriebsaufwand	37'316.93	5'526.37	37'316.93	5'526.37
10410.01	RA Sach- und übriger Betriebsaufwand	37'316.93	5'526.37	37'316.93	5'526.37
1044	RA Finanzaufwand und Finanzertrag	406.00	38'032.00	406.00	38'032.00
10440	RA Finanzaufwand und Finanzertrag	406.00	38'032.00	406.00	38'032.00
10440.01	RA Finanzaufwandwand und -ertrag	406.00	38'032.00	406.00	38'032.00

		Bestand 1.1	Zuwachs	Abgang	Bestand 31.12.
107	Finanzanlagen	25'000.00			25'000.00
1070	Aktien und Anteilscheine	25'000.00			25'000.00
10700	Aktien und Anteilscheine	25'000.00			25'000.00
10720.01	Langfristige Forderungen	25'000.00			25'000.00
108	Sachanlagen FV	1'367'990.61			1'367'990.61
1080	Grundstücke FV	16'824.00			16'824.00
10800	Grundstücke FV	16'824.00			16'824.00
10800.02	Kiesgrube Knubel Parzelle 937	364.00			364.00
10800.03	Brühlacker Parzelle 501	16'460.00			16'460.00
1084	Gebäude FV	1'351'166.61			1'351'166.61
10840	Gebäude FV	1'351'166.61			1'351'166.61
10840.02	Kaltackerstrasse 4, Wohn- und Geschäftshaus Parzelle 179	61'768.00			61'768.00
10840.03	Kirchmatte 1, Wohn- und Geschäftshaus Parzelle 831	461'840.96			461'840.96
10840.04	Kirchmatte 11, Wohnhaus Teilparzelle 967	240'000.00			240'000.00
10840.05	Kaltacker 315, Wohnhaus Teilparzelle 766	587'557.65			587'557.65
14	Verwaltungsvermögen	4'878'453.10	3'508'026.27	3'269'810.19	5'116'669.18
140	Sachanlagen VV	4'733'416.85	3'294'573.77	3'133'311.54	4'894'679.08
1401	Strassen / Verkehrswege	733'647.75	664'760.35	393'027.69	1'005'380.41
14010	Strassen / Verkehrswege	733'647.75	664'760.35	393'027.69	1'005'380.41
14010.01	Strassen	425'789.70	664'760.35		1'090'550.05
14010.02	Friedhofgestaltung	53'612.20		53'612.20	
14010.03	Strassen Sanierung Buuchi	133'712.60		133'712.60	
14010.04	Strassen Sanierung Lehmgraben	65'184.70		65'184.70	

		Bestand 1.1	Zuwachs	Abgang	Bestand 31.12.
14010.05	Strassen Sanierung Wirtenmoos	43'278.95		43'278.95	
14010.06	Strassen Sanierung Scheuer	49'896.10		49'896.10	
14010.07	Strassen Sanierung Hub	20'053.85		20'053.85	
14010.99	WB Strassen	-57'880.35		27'289.29	-85'169.64
1402	Wasserbau	37'983.52	120'500.90	68'370.18	90'114.24
14020	Wasserbau	37'983.52	120'500.90	68'370.18	90'114.24
14020.01	Wasserbau	12'008.40	120'500.90	31'978.30	100'531.00
14020.02	Wasserbau Kipf	31'265.35		31'265.35	
14020.99	WB Wasserbau	-5'290.23		5'126.53	-10'416.76
1403	Tiefbauten	419'104.36	557'432.30	94'897.43	881'639.23
14031	Tiefbauten Wasserversorgung	160'531.39	245'673.80	6'772.73	399'432.46
14031.01	Tiefbauten Wasserversorgung	172'244.80	245'673.80		417'918.60
14031.99	WB Tiefbauten Wasserversorgung	-11'713.41		6'772.73	-18'486.14
14032	Tiefbauten Abwasserbeseitigung	258'572.97	311'758.50	88'124.70	482'206.77
14032.01	Tiefbauten Abwasserentsorgung	281'004.35	311'758.50	81'203.35	511'559.50
14032.99	WB Tiefbauten Abwasserbeseitigung	-22'431.38		6'921.35	-29'352.73
1404	Hochbauten	1'862'475.56	1'657'115.86	1'668'201.26	1'851'390.16
14040	Hochbauten	1'862'475.56	1'657'115.86	1'668'201.26	1'851'390.16
14040.01	Allgemeiner Haushalt	548'303.45	1'656'018.91	2'617.00	2'201'705.36
14040.02	Feuerwehrmagazin Kaltacker 318, SF Feuerwehr	49'683.85		49'683.85	
14040.03	Schiessanlage	38'716.40		38'716.40	
14040.04	Sanierung Turnhalle Kirchmatte	1'452'182.91		1'452'182.91	
14040.05	Sanierung Schulhaus Kaltacker	52'758.40		52'758.40	
14040.99	WB Hochbauten	-279'169.45	1'096.95	72'242.70	-350'315.20

		Bestand 1.1	Zuwachs	Abgang	Bestand 31.12.
1406	Mobilien VV	169'415.70	273'734.06	242'234.90	200'914.86
14060	Mobilien VV	47'776.66	257'982.30	104'844.10	200'914.86
14060.01	Allgemeiner Haushalt	49'803.66	257'982.30		307'785.96
14060.02	SF Feuerwehr	69'633.30		69'633.30	
14060.99	WB Mobilien Allgemeiner Haushalt	-71'660.30		35'210.80	-106'871.10
14065	Mobilien VV Feuerwehr	121'639.04	15'751.76	137'390.80	
14065.01	SF Feuerwehr Motorspritze	40'253.60		40'253.60	
14065.02	SF Feuerwehr Schlauchauslegefahrzeug	97'137.20		97'137.20	
14065.99	SF Feuerwehr WB	-15'751.76	15'751.76		
1407	Anlagen im Bau	497'738.10	21'030.30	497'738.10	21'030.30
14070	Anlagen im Bau	31'157.30	17'184.70	31'157.30	17'184.70
14070.01	Allgemeiner Haushalt	31'157.30	17'184.70	31'157.30	17'184.70
14071	Anlagen im Bau Wasser	190'615.10		190'615.10	
14071.01	SF Wasserversorgung	190'615.10		190'615.10	
14072	Anlagen im Bau Abwasser	275'965.70	3'845.60	275'965.70	3'845.60
14072.01	SF Abwasser	275'965.70	3'845.60	275'965.70	3'845.60
1409	Bestehendes VV	1'013'051.86		168'841.98	844'209.88
14090	Bestehendes VV	1'013'051.86		168'841.98	844'209.88
14099.01	Allgemeiner Haushalt Sammelkonto VV bei Übergang HRM2	1'842'588.54			1'842'588.54
14099.02	Feuerwehr Sammelkonto VV bei Übergang HRM2	174'600.00			174'600.00
14099.03	Abfallentsorgung Sammelkonto VV bei Übergang HRM2	14'400.00			14'400.00
14099.99	WB bestehendes VV	-1'018'536.68		168'841.98	-1'187'378.66

		Bestand 1.1	Zuwachs	Abgang	Bestand 31.12.
142	Immaterielle Anlagen	103'497.01	213'452.50	131'664.28	185'285.23
1420	Informatik	27'599.31	156'056.95	77'210.24	106'446.02
14200	Allgemeiner Haushalt	27'599.31	156'056.95	77'210.24	106'446.02
14200.01	Gemeindeverwaltung Erneuerung Informatik		156'056.95		156'056.95
14200.02	Schule ICT Anlage	45'998.85		45'998.85	
14200.99	WB immaterielle Anlagen	-18'399.54		31'211.39	-49'610.93
1429	Immaterielle Anlagen	75'897.70	57'395.55	54'454.04	78'839.21
14290	Immaterielle Anlagen	75'897.70	57'395.55	54'454.04	78'839.21
14290.01	Allgemeiner Haushalt	87'749.85	55'020.55		142'770.40
14290.03	Planungskredit TH Kirchmatte	36'840.00		36'840.00	
14290.99	WB Immaterielle Anlagen	-49'637.15		17'245.15	-66'882.30
14291.01	SF Wasserversorgung	1'050.00	2'375.00		3'425.00
14291.99	WB SF Wasserversorgung	-105.00		368.89	-473.89
144	Darlehen	16'000.00		4'000.00	12'000.00
1445	Darlehen an private Unternehmungen	16'000.00		4'000.00	12'000.00
14450	Darlehen an private Unternehmungen	16'000.00		4'000.00	12'000.00
14450.02	Regionale Eissportzentrum Emme AG	20'000.00			20'000.00
14450.99	WB Darlehen an private Unternehmungen	-4'000.00		4'000.00	-8'000.00
145	Beteiligungen, Grundkapitalien	508.00			508.00
1455	Beteiligungen an privaten Unternehmungen	508.00			508.00
14550	Allgemeiner Haushalt	508.00			508.00
14550.01	Hallenbad AG, Burgdorf 30 Aktien à nom. Fr. 100.00	1.00			1.00
14550.02	BLS AG: 1'840 Aktien à nom. Fr. 1.00	1.00			1.00
14550.03	Busland AG	1.00			1.00

		Bestand 1.1	Zuwachs	Abgang	Bestand 31.12.
14550.04	KEBAG Kehrlichtbeseitigungs AG	1.00			1.00
14550.05	ZAR Emmental-Oberaargau AG	1.00			1.00
14550.06	Anzeiger Burgdorf AG	1.00			1.00
14550.07	Wasserversorgungsgenossenschaft Rüegsau u.U.	1.00			1.00
14550.08	Regionale Eissportzentrum Emme AG	1.00			1.00
14550.09	Casino Theater AG, Burgdorf	500.00			500.00
146	Investitionsbeiträge	25'031.24		834.37	24'196.87
1462	Investitionsbeiträge an Gde. und Zweckverbände	25'031.24		834.37	24'196.87
14622	Investitionsbeiträge an Gde. und Zweckv. Abwasserent.	25'031.24		834.37	24'196.87
14622.01	Investitionsbeiträge an Gde. und Zweckv. Abwasserent.	27'450.00			27'450.00
14622.99	WB Investitionsbeitr. an Gde. und Zweckv. Abwasserent.	-2'418.76		834.37	-3'253.13
	Passiven	9'557'255.80	13'671'571.66	13'901'716.48	9'327'110.98
20	Fremdkapital	3'159'775.12	12'882'071.30	13'563'209.90	2'478'636.52
200	Laufende Verbindlichkeiten	408'979.77	10'637'839.95	10'813'701.74	233'117.98
2000	Laufende Verbindl. aus Lief. u. Leistungen von Dritten	391'565.55	6'346'375.86	6'531'778.05	206'163.36
20000	Laufende Verbindl. aus Lief. u. Leistungen von Dritten	391'565.55	6'130'411.26	6'315'813.45	206'163.36
20000.01	Kreditoren Kreditorenprogramm	391'159.40	6'073'876.83	6'260'295.72	204'740.51
20000.02	Überige Kreditoren manuelle Buchungen	406.15	56'534.43	55'517.73	1'422.85
20001	Kreditoren Sozial- und Personalversicherungen		215'964.60	215'964.60	
20001.01	Abrechnungskonto AHV/IV/EO/ALV		105'689.50	105'689.50	
20001.02	Abrechnungskonto Pensionskassenbeiträge		67'822.50	67'822.50	
20001.03	Abrechnungskonto Unfallversicherung		13'043.10	13'043.10	
20001.04	Abrechnungskonto Unfallversicherung SUVA		6'930.10	6'930.10	
20001.05	Abrechnungskonto Familienausgleichskasse		13'130.55	13'130.55	
20001.06	Abrechnungskonto Krankentaggeldversicherung		9'348.85	9'348.85	

		Bestand 1.1	Zuwachs	Abgang	Bestand 31.12.
2002	Steuern	3'733.75	76'574.40	65'596.80	14'711.35
20022	Steuerschulden MWST	3'733.75	76'574.40	65'596.80	14'711.35
20022.10	MWST Wasserversorgung		6'420.85	6'420.85	
20022.20	MWST Abwasserentsorgung		32'564.05	32'564.05	
20022.30	MWST Abfall und Kadaver		9'259.65	9'259.65	
20022.81	MWST-Abrechnungskonto	3'733.75	28'329.85	17'352.25	14'711.35
2005	Interne Kontokorrente		2'433'936.12	2'433'936.12	
20053	Abrechnungskonten Löhne		2'433'936.12	2'433'936.12	
20053.01	Durchlaufkonto Löhne		1'697'432.45	1'697'432.45	
20053.02	Differenzkonto Löhne		533.55	533.55	
20053.03	Durchlaufkonto ESR-Zahlungen		735'970.12	735'970.12	
2006	Depotgelder und Kautionen	12'978.12		1'236.35	11'741.77
20060	Depotgelder und Kautionen	12'978.12		1'236.35	11'741.77
20060.01	Depotgelder Schule	12'978.12		1'236.35	11'741.77
2009	Übrige laufende Verpflichtung en	702.35	1'780'953.57	1'781'154.42	501.50
20090	Übrige laufende Verpflichtung en	702.35	1'780'953.57	1'781'154.42	501.50
20090.01	Durchlaufkonto interner Geldverkehr		1'756'081.50	1'756'081.50	
20090.02	Durchlaufkonto	702.35	24'872.07	25'072.92	501.50
201	Kurzfristige Finanzverbindlichkeiten	74.00	2'210'000.00	700'074.00	1'510'000.00
2010	Verbindlichkeiten gegenüber Finanzintermediären		700'000.00	700'000.00	
20101	Kurzfr. Verbindlichkeiten gegenüber Post		700'000.00	700'000.00	
20101.01	Kurzfristige Darlehen (Laufzeit bis 1 Jahr)		700'000.00	700'000.00	
2011	Verbindlichkeiten gegenüber Gemeinwesen und Gemeinde	74.00		74.00	

		Bestand 1.1	Zuwachs	Abgang	Bestand 31.12.
20110	Verbindlichkeiten gegenüber Gemeinwesen und Gemeinde	74.00		74.00	
20112.01	Mofanummern und -vignetten	74.00		74.00	
2014	Kurzfr. Anteil langfristig. V erbindlichkeiten		1'510'000.00		1'510'000.00
20144	Kurzfr. Anteil von langfristigen Darlehen		1'510'000.00		1'510'000.00
20144.01	Kurzfr. Anteil IHG-Darlehen		10'000.00		10'000.00
20144.02	Kurzfr. Anteil Darlehen		1'500'000.00		1'500'000.00
204	Passive Rechnungsabgrenzung	14'104.16	7'603.45	14'104.16	7'603.45
2041	Sach- und übriger Betriebsaufwand	6'450.71		6'450.71	
20410	RA Sach- und übriger Betriebsaufwand	6'450.71		6'450.71	
20410.01	Passive Rechnungsabgrenzung Sach- u. ü. Betriebsaufwand	6'450.71		6'450.71	
2044	Finanzaufwand / Finanzertrag	7'653.45	7'603.45	7'653.45	7'603.45
20440	RA Finanzaufwand / Finanzertrag	7'653.45	7'603.45	7'653.45	7'603.45
20440.01	Passive Rechnungsabgrenzung Finanzaufwand / Finanzertrag	7'653.45	7'603.45	7'653.45	7'603.45
205	Kurzfristige Rückstellungen	12'960.00	24'930.00	12'960.00	24'930.00
2050	Kurzfristige Rückstellungen aus Mehrleistungen Personal	12'960.00	24'930.00	12'960.00	24'930.00
20500	Kurzfristige Rückstellungen aus Mehrleistungen Personal	12'960.00	24'930.00	12'960.00	24'930.00
20500.01	Kurzfristige Rückstellungen aus Mehrleistungen Personal	12'960.00	24'930.00	12'960.00	24'930.00
206	Langfristige Finanzverbindlichkeiten	2'560'000.00		2'020'000.00	540'000.00

		Bestand 1.1	Zuwachs	Abgang	Bestand 31.12.
2064	Darlehen, Schuldscheine	2'560'000.00		2'020'000.00	540'000.00
20640	Langfristige Darlehen	2'560'000.00		2'020'000.00	540'000.00
20640.02	IHG-Darlehen; Schulraumerweiterung SH Dorf und Kaltacker	60'000.00		20'000.00	40'000.00
20640.03	Festdarlehen SUVA Luzern 5.5.2016 - 5.5.2028	500'000.00			500'000.00
20640.04	Festdarlehen Postfinance 4.5.2016 - 4.5.2022	500'000.00		500'000.00	
20640.05	Festdarlehen SUVA Luzern 9.2.2017-9.2.2023	1'500'000.00		1'500'000.00	
209	Verbindl. gegenüber Spezialfinanz. und Fonds im FK	163'657.19	1'697.90	2'370.00	162'985.09
2092	Verbindlichkeiten gegenüber Legaten und Stiftungen	163'657.19	1'697.90	2'370.00	162'985.09
20920	Verbindlichkeiten gegenüber Legaten und Stiftungen	163'657.19	1'697.90	2'370.00	162'985.09
20920.01	Fonds Schule Heimiswil	55'220.89	1'427.20	2'070.00	54'578.09
20920.02	Ausbildungs- und Stipendienfonds	78'718.10	196.40	300.00	78'614.50
20920.03	Fonds für kranke Menschen	29'718.20	74.30		29'792.50
29	Eigenkapital	6'397'480.68	789'500.36	338'506.58	6'848'474.46
290	Verpfl. bzw. Vorsch. gegenüber Spezialfinanzierungen	932'657.26	103'307.39	24'985.94	1'010'978.71
2900	Spezialfinanzierungen im Eigenkapital	932'657.26	103'307.39	24'985.94	1'010'978.71
29000	Spezialfinanzierungen im Eigenkapital	154'261.58		16'656.17	137'605.41
29000.01	Spezialfinanzierung Feuerwehr	154'261.58		16'656.17	137'605.41
29001	Verpflichtungen / Vorschüsse Wasserwerk	494'387.33	27'007.48		521'394.81
29001.01	Spezialfinanzierung Wasserversorgung	494'387.33	27'007.48		521'394.81
29002	Verpflichtungen / Vorschüsse Abwasserbeseitigung	140'297.76	76'299.91		216'597.67
29002.01	Spezialfinanzierung Abwasserentsorgung	140'297.76	76'299.91		216'597.67
29003	Verpflichtungen / Vorschüsse Abfall	143'710.59		8'329.77	135'380.82

		Bestand 1.1	Zuwachs	Abgang	Bestand 31.12.
29003.01	Spezialfinanzierung Abfallund Kadaver	143'710.59		8'329.77	135'380.82
293	Vorfinanzierungen	2'566'826.39	173'765.47	40'598.25	2'699'993.61
2930	Vorfinanzierungen	2'566'826.39	173'765.47	40'598.25	2'699'993.61
29300	Vorfinanzierungen	642'718.13	20'933.65	8'378.10	655'273.68
29300.01	Grabpflanzung	21'017.30		6'070.25	14'947.05
29300.02	Spezialfinanzierung WE Liegenschaften Finanzverm.	566'892.88	20'796.65	2'307.85	585'381.68
29300.03	Spezialfinanzierung Verkehrsmassnahmen	54'807.95	137.00		54'944.95
29301	Vorfinanzierungen Wasserwerk	831'085.84	60'533.27	21'225.90	870'393.21
29301.01	Werterhalt Wasserversorgung	831'085.84	60'533.27	21'225.90	870'393.21
29302	Vorfinanzierungen Abwasserentsorgung	1'093'022.42	92'298.55	10'994.25	1'174'326.72
29302.01	Werterhalt Abwasseranlagen Gemeinde Heimiswil	1'057'635.57	74'404.65	7'918.05	1'124'122.17
29302.02	Werterhalt Abwasseranlagen GV ARA Mittleres Emmental	34'848.10	17'848.10	3'075.65	49'620.55
29302.03	Werterhalt Regenbecken GV ARA Mittleres Emmental	538.75	45.80	0.55	584.00
294	Reserven	831'097.10	272'308.42		1'103'405.52
2940	Finanzpolitische Reserven	831'097.10	272'308.42		1'103'405.52
29400	Finanzpolitische Reserven	831'097.10	272'308.42		1'103'405.52
29400.01	Zusätzliche Abschreibungen	831'097.10	272'308.42		1'103'405.52
296	Neubewertungsreserve Finanzvermögen	389'005.04		80'272.96	308'732.08
2960	Neubewertungsreserve Finanzvermögen	389'005.04		80'272.96	308'732.08
29600	Neubewertungsreserve Finanzvermögen	321'092.04		80'272.96	240'819.08
29600.01	Neubewertungsreserve	321'092.04		80'272.96	240'819.08
29601	Schwankungsreserve	67'913.00			67'913.00
29601.01	Schwankungsreserve	67'913.00			67'913.00

		Bestand 1.1	Zuwachs	Abgang	Bestand 31.12.
299	Bilanzüberschuss / -fehlbetrag	1'677'894.89	240'119.08	192'649.43	1'725'364.54
2990	Jahresergebnis	192'649.43	47'469.65	192'649.43	47'469.65
29900	Jahresergebnis	192'649.43	47'469.65	192'649.43	47'469.65
29900.01	Jahresergebnis	192'649.43	47'469.65	192'649.43	47'469.65
2999	Kumulierte Ergebnisse der Vorjahre	1'485'245.46	192'649.43		1'677'894.89
29990	Kumulierte Ergebnisse der Vorjahre	1'485'245.46	192'649.43		1'677'894.89
29990.01	Eigenkapital Bilanzüberschuss	1'485'245.46	192'649.43		1'677'894.89

Bezeichnung	Rechnung 2022		Budget 2022		Rechnung 2021	
	Aufwand	Ertrag	Aufwand	Ertrag	Aufwand	Ertrag
0 Allgemeine Verwaltung	775'849.82	189'919.38	798'485.00	152'020.00	709'111.99	182'123.40
01 Legislative und Exekutive	93'067.66	1'270.00	101'635.00	1'625.00	81'152.95	1'800.00
011 Legislative	44'492.80	1'270.00	39'490.00	1'625.00	25'994.61	1'800.00
0110 Legislative	44'492.80	1'270.00	39'490.00	1'625.00	25'994.61	1'800.00
3001.01 Tag- und Sitzungsgelder an Behörden	3'600.00		5'410.00		4'600.00	
3102.01 Drucksachen, Publikationen	21'067.80		18'600.00		7'821.40	
3130.01 Dienstleistungen Dritter Porti, Telefon, Gebühren	411.05		4'330.00		3'666.92	
3132.01 Honorare externe Berater, Gutachter, Fachexperten etc.	18'386.30		10'500.00		9'882.29	
3170.01 Reisekosten und Spesen	1'027.65		650.00		24.00	
4240.01 Benützungsgebühren und Dienstleistungen		1'270.00		1'625.00		1'800.00
012 Exekutive	48'574.86		62'145.00		55'158.34	
0120 Exekutive	48'574.86		62'145.00		55'158.34	
3000.01 Jahresentschädigungen, Löhne Behörden	26'380.00		28'400.00		28'400.00	
3001.01 Tag- und Sitzungsgelder an Behörden	-100.00		1'500.00		1'588.40	
3001.02 Tag- und Sitzungsgelder an Gemeinderat	8'788.40		9'140.00		4'693.55	
3050.01 AG-Beiträge AHV, IV, EO, ALV, Verwaltungskosten	1'128.40		2'050.00		1'250.55	
3053.01 AG-Beiträge an Unfallversicherungen	1.76		305.00		331.09	
3054.01 AG-Beiträge an Familienausgleichskasse	261.00		455.00		308.50	
3055.01 AG-Beiträge an Krankentaggeldversicherungen			185.00			
3090.01 Aus- und Weiterbildung des Personals			1'200.00			
3170.01 Reisekosten und Spesen	67.20		800.00		156.15	
3132.01 Honorare externe Berater, Gutachter, Fachexperten etc.	2'231.10		3'000.00		12'526.30	
3199.01 Gemeinderatskredit	9'817.00		15'110.00		5'903.80	

Bezeichnung	Rechnung 2022		Budget 2022		Rechnung 2021		
	Aufwand	Ertrag	Aufwand	Ertrag	Aufwand	Ertrag	
02	Allgemeine Dienste	682'782.16	188'649.38	696'850.00	150'395.00	627'959.04	180'323.40
022	Allgemeine Dienste, übrige	607'418.16	143'435.20	663'055.00	137'505.00	587'906.10	166'519.70
0220	Allgemeine Dienste, übrige	607'418.16	143'435.20	663'055.00	137'505.00	587'906.10	166'519.70
3001.01	Tag- und Sitzungsgelder an Behörden			175.00		89.00	
3010.01	Löhne des Verwaltungs- und Betriebspersonals	419'018.93		445'330.00		411'955.26	
3010.09	Taggelder, Versicherungsleistungen, Erwerbsersatz	-5'764.35					
3010.99	Rückstellung Ferien- und Überzeit	14'695.00					
3050.01	AG-Beiträge AHV, IV, EO, ALV, Verwaltungskosten	25'975.00		28'000.00		25'914.60	
3052.01	AG-Beiträge an Pensionskassen	18'524.50		19'700.00		19'054.05	
3053.01	AG-Beiträge an Unfallversicherungen	-3'038.16		3'300.00		8'118.17	
3054.01	AG-Beiträge an Familienausgleichskasse	4'908.45		7'020.00		5'599.20	
3055.01	AG-Beiträge an Krankentaggeldversicherungen	-1'964.79		3'000.00		2'714.25	
3090.01	Aus- und Weiterbildung des Personals	4'853.65		5'100.00		12'060.40	
3091.01	Personalwerbung	1'730.40		1'000.00		2'043.40	
3100.01	Büromaterial	4'749.35		5'500.00		3'867.05	
3102.01	Drucksachen, Publikationen	2'429.20		3'620.00		3'275.65	
3103.01	Fachliteratur, Zeitschriften	135.00		415.00		1'219.00	
3110.01	Büromöbel und -geräte	28.00				620.45	
3113.01	Hardware	317.40		500.00		367.90	
3130.01	Dienstleistungen Dritter Porti, Telefon, Gebühren	16'563.77		18'565.00		15'969.62	
3132.01	Honorare externe Berater, Gutachter, Fachexperten etc.	650.00		600.00		1'377.60	
3134.01	Sachversicherungsprämien	5'666.67		8'870.00		8'189.65	
3150.01	Unterhalt Büromöbel und -geräte	1'083.95		1'510.00		1'129.05	
3158.01	Unterhalt immaterielle Anlagen (Software)	34'755.11		44'380.00		28'346.83	
3161.01	Mieten, Benützungskosten Anlagen	8'472.30		7'800.00		6'734.87	
3170.01	Reisekosten und Spesen	321.26		200.00		288.45	
3199.01	Übriger Betriebsaufwand	4'159.10		710.00		1'465.00	
3320.00	Planmässige Abschreibungen Software	22'011.62		29'000.00			
3611.01	Entschädigungen an Kantone und Konkordate	24'185.80		25'700.00		24'505.65	
3632.01	Beiträge an Gemeinden und Gemeindeverbände	1'942.00		1'865.00		1'942.00	
3635.01	Beiträge an private Unternehmungen	1'009.00		1'195.00		1'059.00	
4210.01	Gebühren für Amtshandlungen		2'971.40		8'600.00		2'111.50
4260.01	Rückerstattungen Dritter		3'153.60		6'400.00		28'954.90

Bezeichnung	Rechnung 2022		Budget 2022		Rechnung 2021		
	Aufwand	Ertrag	Aufwand	Ertrag	Aufwand	Ertrag	
4611.01		1'585.00		1'700.00		1'608.00	
4612.01		17'450.00		14'100.00		16'615.00	
4612.02		27'163.50		23'200.00		22'284.05	
4910.01		91'111.70		83'505.00		94'946.25	
029	Verwaltungsliegenschaften	75'364.00	45'214.18	33'795.00	12'890.00	40'052.94	13'803.70
0290	Verwaltungsliegenschaften	75'364.00	45'214.18	33'795.00	12'890.00	40'052.94	13'803.70
3010.01	Löhne des Verwaltungs- und Betriebspersonals	52'403.60		16'450.00		19'193.16	
3050.01	AG-Beiträge AHV, IV, EO, ALV, Verwaltungskosten	3'413.70		1'060.00		1'370.55	
3052.01	AG-Beiträge an Pensionskassen	3'819.60		1'000.00		2'317.80	
3053.01	AG-Beiträge an Unfallversicherungen	404.11		140.00		419.03	
3054.01	AG-Beiträge an Familienausgleichskasse	789.65		280.00		338.15	
3055.01	AG-Beiträge an Krankentaggeldversicherungen	-356.81		120.00		137.30	
3101.01	Betriebs- und Verbrauchsmaterial	946.65		500.00		1'648.70	
3111.01	Maschinen, Geräte und Fahrzeuge					110.00	
3120.01	Ver- und Entsorgung Liegenschaften VV	8'064.10		7'050.00		9'350.50	
3134.01	Sachversicherungsprämien	974.25		1'070.00		989.50	
3144.01	Unterhalt Hochbauten Gebäude	4'295.35		5'700.00		4'178.25	
3151.01	Unterh. Apparate, Maschinen, Geräte, Fahrzeuge, Werkzeuge	609.80		425.00			
4910.01	Interne Verrechnung von Dienstleistungen		24'721.34				
4612.02	Interne Verrechnung von Dienstleistungen SF		6'180.34				
4260.01	Rückerstattungen Dritter Nebenkosten		2'024.30		600.00		1'515.50
4470.01	Pacht- und Mietzinse Liegenschaften VV		12'288.20		12'290.00		12'288.20
1	Öffentliche Ordnung und Sicherheit, Verteidigung	203'065.44	141'235.24	210'705.00	150'530.00	201'538.20	160'669.67
11	Öffentliche Sicherheit	1'639.00		1'635.00		1'626.00	
111	Polizei	1'639.00		1'635.00		1'626.00	
1110	Polizei	1'639.00		1'635.00		1'626.00	
3631.01	Lastenausgleich Pauschalisierung Interventionskosten	1'639.00		1'635.00		1'626.00	

Bezeichnung	Rechnung 2022		Budget 2022		Rechnung 2021	
	Aufwand	Ertrag	Aufwand	Ertrag	Aufwand	Ertrag
14 Allgemeines Rechtswesen	36'879.20	17'160.07	52'075.00	27'400.00	43'048.30	34'411.35
140 Allgemeines Rechtswesen	36'879.20	17'160.07	52'075.00	27'400.00	43'048.30	34'411.35
1400 Allgemeines Rechtswesen	36'879.20	17'160.07	52'075.00	27'400.00	43'048.30	34'411.35
3001.01 Tag- und Sitzungsgelder an Behörden	864.00		2'360.00		1'056.00	
3010.01 Löhne des Verwaltungs- und Betriebspersonals	79.60		875.00			
3050.01 AG-Beiträge AHV, IV, EO, ALV, Verwaltungskosten			65.00			
3053.01 AG-Beiträge an Unfallversicherungen			10.00			
3054.01 AG-Beiträge an Familienausgleichskasse			15.00			
3055.01 AG-Beiträge an Krankentaggeldversicherungen			10.00			
3090.01 Aus- und Weiterbildung des Personals			1'200.00			
3102.01 Drucksachen, Publikationen			200.00			
3130.01 Dienstleistungen Dritter Baubewilligungsverfahren	7'136.00		13'000.00		12'483.15	
3130.02 Dienstleistungen Dritter Ortspolizei	4'481.50		4'000.00		6'358.20	
3132.01 Honorare externe Berater, Gutachter, Fachexperten etc.	10'899.00		17'840.00		9'660.20	
3181.01 Forderungsverluste Gebühren	52.25				367.00	
3910.01 Interne Verrechnung von Dienstleistungen	13'366.85		12'500.00		13'123.75	
4210.01 Gebühren für Amtshandlungen Baubewilligungsverfahren		8'769.90		16'000.00		20'255.45
4210.02 Gebühren für Amtshandlungen Ortspolizei		8'320.77		11'400.00		14'023.05
4210.03 Gebühren für Amtshandlungen Finanzverwaltung		69.40				132.85
15 Feuerwehr	117'726.92	117'726.92	118'440.00	118'440.00	120'606.07	120'606.07
150 Feuerwehr	117'726.92	117'726.92	118'440.00	118'440.00	120'606.07	120'606.07
1500 Feuerwehr	117'726.92	117'726.92	118'440.00	118'440.00	120'606.07	120'606.07
3001.01 Tag- und Sitzungsgelder an Behörden	3'015.00		2'590.00		2'314.85	
3010.01 Löhne des Verwaltungs- und Betriebspersonals	6'600.00		6'600.00		7'787.15	
3010.02 Soldzahlungen	15'875.00		20'350.00		14'084.90	
3010.03 Ernstfalleinsätze	2'946.65		5'000.00		14'187.45	
3050.01 AG-Beiträge AHV, IV, EO, ALV, Verwaltungskosten			40.00		45.40	
3053.01 AG-Beiträge an Unfallversicherungen	-4.52		1'055.00		91.66	
3054.01 AG-Beiträge an Familienausgleichskasse			10.00		11.20	
3090.01 Aus- und Weiterbildung des Personals	3'080.00		7'660.00		6'820.00	

Bezeichnung	Rechnung 2022		Budget 2022		Rechnung 2021	
	Aufwand	Ertrag	Aufwand	Ertrag	Aufwand	Ertrag
3101.01 Betriebs- und Verbrauchsmaterial	1'783.30		1'550.00		2'124.34	
3102.01 Drucksachen, Publikationen	430.60		475.00		594.90	
3111.01 Maschinen, Geräte und Fahrzeuge	6'163.30		4'655.00		1'515.20	
3112.01 Kleider, Wäsche, Vorhänge	4'351.85		5'750.00		5'149.20	
3119.01 übrige nicht aktivierbare Anlagen	17'691.75					
3120.01 Ver- und Entsorgung Liegenschaften VV	1'237.50		900.00		956.25	
3130.01 Dienstleistungen Dritter					5'860.73	
3132.01 Honorare externe Berater, Gutachter, Fachexperten etc.	1'640.00		2'450.00		2'503.75	
3134.01 Sachversicherungsprämien	3'614.75		4'155.00		4'205.14	
3137.01 Steuern und Abgaben	750.05		800.00		736.05	
3144.01 Unterhalt Hochbauten Gebäude			3'500.00		1'654.70	
3151.01 Unterh. Apparate, Maschinen, Geräte, Fahrzeuge, Werkzeuge	8'894.73		9'025.00		9'162.70	
3161.01 Mieten, Benützungskosten Anlagen	500.00		500.00		500.00	
3170.01 Reisekosten und Spesen	2'016.90		1'900.00		3'515.00	
3181.01 Tatsächliche Forderungsverluste Feuerwehersatzabgabe	1'723.80		1'000.00		1'458.65	
3199.01 Übriger Betriebsaufwand	4'518.50		8'610.00		4'895.00	
3300.40 Planmässige Abschreibungen Hochbauten	1'480.89		1'485.00		1'480.88	
3300.60 Planmässige Abschreibungen Mobilien	13'832.87		13'190.00		13'832.87	
3300.61 Planmässige Abschreibungen Mobilien VV (altes VV)	14'550.00		14'550.00		14'550.00	
3409.01 Zinsaufwand	398.00				12.10	
3635.01 Beiträge an private Unternehmen (Verbandsbeiträge)	636.00		640.00		556.00	
4200.01 Ersatzabgaben		77'145.80		81'000.00		75'775.25
4240.01 Benützungsgebühren und Dienstleistungen		1'780.00		1'600.00		2'630.00
4260.01 Rückerstattungen Dritter Ernstfalleinsätze		955.95		2'000.00		399.80
4270.01 Bussen		1'440.00		1'000.00		
4409.01 übrige Zinsen				10.00		
4631.01 Beiträge von Kantonen und Konkordaten		19'749.00		22'200.00		19'755.00
9011.01 Abschluss Spezialfinanzierung im EK, Aufwandüberschuss		16'656.17		10'630.00		22'046.02

Bezeichnung	Rechnung 2022		Budget 2022		Rechnung 2021	
	Aufwand	Ertrag	Aufwand	Ertrag	Aufwand	Ertrag
16 Verteidigung	46'820.32	6'348.25	38'555.00	4'690.00	36'257.83	5'652.25
161 Militärische Verteidigung	1'217.91		1'220.00		1'217.91	
1610 Militärische Verteidigung	1'217.91		1'220.00		1'217.91	
3161.01 Mieten, Benützungskosten Anlagen	250.00		250.00		250.00	
3300.40 Planmässige Abschreibungen Hochbauten	967.91		970.00		967.91	
162 Zivile Verteidigung	45'602.41	6'348.25	37'335.00	4'690.00	35'039.92	5'652.25
1620 Zivilschutz	21'017.41	6'348.25	12'735.00	4'690.00	10'649.92	5'652.25
3001.01 Tag- und Sitzungsgelder an Behörden	232.80		230.00			
3010.01 Löhne des Verwaltungs- und Betriebspersonals	1'178.90		655.00			
3050.01 AG-Beiträge AHV, IV, EO, ALV, Verwaltungskosten	76.45		50.00			
3053.01 AG-Beiträge an Unfallversicherungen			5.00			
3054.01 AG-Beiträge an Familienausgleichskasse	17.67		15.00			
3055.01 AG-Beiträge an Krankentaggeldversicherungen			5.00			
3101.01 Betriebs- und Verbrauchsmaterial			150.00		674.30	
3120.01 Ver- und Entsorgung Liegenschaften VV	8'244.35		6'230.00		5'250.15	
3130.01 Dienstleistungen Dritter (Telefon, Porti, Gebühren)	310.00		305.00		324.00	
3134.01 Sachversicherungsprämien	3'171.09		3'020.00		2'614.67	
3144.01 Unterhalt Hochbauten Gebäude	3'529.55				1'607.25	
3151.01 Unterhalt Apparate, Sirenen- wartung	3'756.60		2'070.00		179.55	
3631.01 Beiträge an Kantone und Konkordate	500.00					
4260.01 Rückerstattungen Dritter		1'588.25		40.00		852.25
4472.01 Vergütung für Benützung Liegenschaften VV		1'760.00		1'650.00		1'800.00
4632.01 Beiträge von Gemeinden und Gemeindeverbänden		3'000.00		3'000.00		3'000.00
1626 Regionale Zivilschutzorganisation	23'765.50		22'960.00		23'577.00	
3632.01 Beiträge an Gemeinden und Gemeindeverbände	23'765.50		22'960.00		23'577.00	
1627 Regionaler Führungsstab	819.50		1'640.00		813.00	
3612.01 Entschädigungen an Gemeinden und Gemeindeverbände	819.50		1'640.00		813.00	

Bezeichnung	Rechnung 2022		Budget 2022		Rechnung 2021		
	Aufwand	Ertrag	Aufwand	Ertrag	Aufwand	Ertrag	
2	Bildung	1'313'594.16	65'986.00	1'463'720.00	57'040.00	1'462'899.94	100'447.45
21	Obligatorische Schule	1'313'344.16	65'986.00	1'463'470.00	57'040.00	1'462'899.94	100'447.45
211	Eingangsstufe	94'173.60		127'590.00		84'834.90	
2110	Kindergarten	94'173.60		127'590.00		84'834.90	
3103.01	Bücher, Bibliothek	483.15		500.00		496.20	
3104.01	Lehrmittel	4'499.15		4'545.00		4'855.85	
3119.01	Übrige nicht aktivierbare Anlagen					619.00	
3130.01	Dienstleistungen Dritter Telefon, Porti, Gebühren	145.30		150.00		60.00	
3159.01	Unterhalt übrige mobile Anlagen					1'009.85	
3170.01	Reisekosten und Spesen	84.00		85.00		86.00	
3171.01	Exkursionen, Schulreisen und Lager	760.00		790.00		860.00	
3611.01	LA-Beiträge an Kanton (Lehrerbesoldungen)	69'445.25		84'400.00		77'384.00	
3612.01	Entschädigungen an Gemeinden und Gemeindeverbände	18'756.75		37'120.00		-536.00	
212	Primarstufe	427'644.47	9'449.00	460'185.00	10'850.00	450'643.46	11'636.65
2120	Primarstufe	427'644.47	9'449.00	460'185.00	10'850.00	450'643.46	11'636.65
3001.01	Tag- und Sitzungsgelder an Behörden	5'694.40		6'280.00		3'300.00	
3010.01	Löhne des Verwaltungs- und Betriebspersonals	1'544.40		1'580.00		1'613.75	
3050.01	AG-Beiträge AHV, IV, EO, ALV, Verwaltungskosten			105.00			
3053.01	AG-Beiträge an Unfallversicherungen	-1.24		25.00		17.80	
3054.01	AG-Beiträge an Familienausgleichskasse			30.00			
3055.01	AG-Beiträge an Krankentaggeldversicherungen			15.00			
3090.01	Aus- und Weiterbildung des Personals	793.60		500.00		200.00	
3101.01	Betriebs- und Verbrauchsmaterial	2'109.70		2'500.00		2'494.30	
3102.01	Drucksachen, Publikationen	867.70		300.00		714.15	
3103.01	Bücher, Bibliothek	1'117.65		1'500.00		1'133.40	
3104.01	Lehrmittel	36'842.26		37'060.00		34'906.05	
3104.02	Lehrmittel Werken und Gestalten	11'354.87		11'465.00		12'748.34	
3104.04	Lehrmittel Spezialunterricht	548.96		550.00		394.95	
3110.01	Büromöbel und -geräte, Schulmobiliar	9'508.15		9'650.00		12'211.30	
3113.01	Hardware	14'419.90		14'770.00		13'258.76	

Bezeichnung	Rechnung 2022		Budget 2022		Rechnung 2021	
	Aufwand	Ertrag	Aufwand	Ertrag	Aufwand	Ertrag
3130.01 Dienstleistungen Dritter Telefon, Porti, Gebühren	1'611.70		2'285.00		1'926.08	
3134.01 Sachversicherungsprämien	4'466.56		5'800.00		5'739.01	
3150.01 Unterhalt Büromöbel und -geräte, Schulmobiliar	3'432.25		3'500.00		7'489.90	
3161.01 Mieten, Benützungskosten Anlagen	8'933.61		7'565.00		5'934.05	
3171.01 Exkursionen, Schulreisen und Lager	13'651.10		14'980.00		10'172.80	
3199.01 Übriger Betriebsaufwand	2'703.55		2'790.00		3'167.73	
3300.60 Planmässige Abschreibungen Mobilien	545.35		2'300.00		528.69	
3611.01 LA-Beiträge an Kanton (Lehrerbesoldungen)	257'721.25		284'400.00		321'649.30	
3612.01 Entschädigungen an Gemeinden und Gemeindeverbände	28'424.55		31'485.00		647.70	
3910.01 Interne Verrechnung von Dienstleistungen	21'354.20		18'750.00		21'395.40	
4611.01 Entschädigungen v. Kantonen und Konkordaten				450.00		1'800.00
4612.01 Entschädigungen von Gemeinden und -verbänden		9'449.00		10'000.00		9'736.65
4631.01 Beiträge von Kantonen und Konkordaten				400.00		100.00
213 Oberstufe	386'341.45		439'990.00		503'053.32	39'019.80
2130 Sekundarstufe I	386'341.45		439'990.00		503'053.32	39'019.80
3104.01 Lehrmittel Hauswirtschaft	6'298.38		6'780.00		4'588.40	
3150.01 Unterhalt Mobilien und Geräte Hauswirtschaft	138.55		500.00		497.60	
3320.00 Planmässige Abschreibungen Informatik	9'199.77		9'200.00		9'199.77	
3611.01 LA-Beiträge an Kanton (Lehrerbesoldungen)	96'359.05				35'750.90	
3612.01 Entschädigungen an Gemeinden und Gemeindeverbände	274'345.70		423'510.00		453'016.65	
4612.01 Entschädigungen von Gemeinden und -verbänden						39'019.80
214 Musikschulen	41'697.30		52'000.00		44'840.00	
2140 Musikschulen	41'697.30		52'000.00		44'840.00	
3636.01 Beiträge an Musikschulen	41'697.30		52'000.00		44'840.00	
217 Schulliegenschaften	254'149.78	13'911.00	273'420.00	5'140.00	271'417.83	2'528.00
2170 Schulliegenschaften Primarschulen und Kindergarten	254'149.78	13'911.00	273'420.00	5'140.00	271'417.83	2'528.00
3010.01 Löhne des Verwaltungs- und Betriebspersonals	75'980.50		102'800.00		105'675.87	
3010.09 Taggelder, Versicherungsleistungen, EO	-5'385.60					
3050.01 AG-Beiträge AHV, IV, EO, ALV, Verwaltungskosten	4'687.75		6'580.00		6'573.20	

Bezeichnung	Rechnung 2022		Budget 2022		Rechnung 2021	
	Aufwand	Ertrag	Aufwand	Ertrag	Aufwand	Ertrag
3052.01 AG-Beiträge an Pensionskassen	4'420.80		7'250.00		7'997.40	
3053.01 AG-Beiträge an Unfallversicherungen	483.63		760.00		1'973.01	
3054.01 AG-Beiträge an Familienausgleichskasse	1'084.66		1'660.00		1'621.80	
3055.01 AG-Beiträge an Krankentaggeldversicherungen	-35.49		680.00		626.35	
3101.01 Betriebs- und Verbrauchsmaterial	5'117.17		5'800.00		3'990.90	
3110.01 Maschinen, Geräte und Fahrzeuge	7'678.41				967.80	
3120.01 Ver- und Entsorgung Liegenschaften VV	32'414.29		41'450.00		30'856.85	
3134.01 Sachversicherungsprämien	5'877.10		6'015.00		5'981.35	
3144.01 Unterhalt Hochbauten	23'149.10		22'765.00		31'478.30	
3151.01 Unterh. Apparate, Maschinen, Geräte, Fahrzeuge, Werkzeuge	1'524.65		1'840.00		771.10	
3161.01 Mieten, Benützungskosten Anlagen	540.00		540.00		540.00	
3300.40 Planmässige Abschreibungen Hochbauten	68'973.97		70'980.00		68'064.90	
3320.90 Planmässige Abschreibungen übrige immaterielle Anlagen	2'302.50		3'685.00		3'684.00	
3612.02 Entschädigungen an Gemeinden und Gemeindeverbände	615.00		615.00		615.00	
3910.01 Interne Verrechnung von Dienstleistungen	24'721.34					
4240.01 Benützungsgebühren und Dienstleistungen		1'440.00		1'440.00		1'440.00
4260.01 Rückerstattungen Dritter		8'991.00		900.00		358.00
4472.01 Vergütung für Benützungen Liegenschaften VV		3'480.00		2'800.00		730.00
219 Obligatorische Schule, übriges	109'337.56	42'626.00	110'285.00	41'050.00	108'110.43	47'263.00
2195 Schülertransporte	109'337.56	42'626.00	110'285.00	41'050.00	108'110.43	47'263.00
3010.01 Löhne des Verwaltungs- und Betriebspersonals	69'680.40		67'175.00		68'306.36	
3010.09 Taggelder, Versicherungsleistungen, EO					-587.25	
3050.01 AG-Beiträge AHV, IV, EO, ALV, Verwaltungskosten	4'220.95		4'300.00		4'391.30	
3052.01 AG-Beiträge an Pensionskassen	2'757.60		3'550.00		2'658.60	
3053.01 AG-Beiträge an Unfallversicherungen	528.38		500.00		1'302.00	
3054.01 AG-Beiträge an Familienausgleichskasse	982.21		1'080.00		1'083.60	
3055.01 AG-Beiträge an Krankentaggeldversicherungen	-471.33		440.00		435.30	
3090.01 Aus- und Weiterbildung des Personals	900.00		2'960.00		1'824.00	
3101.01 Betriebs- und Verbrauchsmaterial	9'413.50		8'000.00		9'485.51	
3111.01 Anschaffungen Maschinen, Geräte und Fahrzeuge	3'945.20		7'000.00		4'803.25	
3130.01 Dienstleistungen Dritter			100.00		200.50	
3134.01 Sachversicherungsprämien	2'748.85		3'000.00		2'756.71	
3137.01 Steuern und Abgaben	1'580.50		1'480.00		1'400.50	

Bezeichnung	Rechnung 2022		Budget 2022		Rechnung 2021	
	Aufwand	Ertrag	Aufwand	Ertrag	Aufwand	Ertrag
3151.01	Unterhalt Fahrzeuge	11'106.95		6'000.00	8'274.70	
3637.01	Beiträge an private Haushalte Schülertransportkosten	836.35		4'500.00	1'675.35	
3170.01	Reisekosten und Spesen	108.00		200.00	100.00	
3190.01	Schadenersatzleistungen	1'000.00				
4260.01	Rückerstattungen Dritter		5'000.00		6'050.00	9'000.00
4631.01	Beiträge von Kantonen und Konkordaten		37'626.00		35'000.00	38'263.00
29	Übriges Bildungswesen	250.00		250.00		
299	Bildung, übriges	250.00		250.00		
2991	Erwachsenenbildung	250.00		250.00		
3636.01	Beiträge an private Unternehmen	250.00		250.00		
3	Kultur, Sport und Freizeit	20'801.20		24'005.00	18'436.85	500.00
32	Kultur, übrige	11'945.50		11'750.00	11'058.60	500.00
329	Kultur, übriges	11'945.50		11'750.00	11'058.60	500.00
3290	Kultur, übriges	11'945.50		11'750.00	11'058.60	500.00
3001.01	Tag- und Sitzungsgelder an Behörden	288.00		420.00	240.00	
3199.01	Übriger Betriebsaufwand Veranstaltungen	1'690.20		1'580.00	1'251.30	
3634.01	Beiträge an Regionale Kulturförderung Emmental	5'817.30		5'800.00	5'817.30	
3636.01	Beiträge an private Unternehmen	4'150.00		3'950.00	3'750.00	
4635.01	Beiträge von privaten Unternehmungen					500.00
34	Sport und Freizeit	8'855.70		12'255.00	7'378.25	
341	Sport	4'000.00		4'000.00		
3410	Sport	4'000.00		4'000.00		
3640.40	Wertberichtigungen Darlehen VV an öffentliche Unternehmen	4'000.00		4'000.00		

Bezeichnung	Rechnung 2022		Budget 2022		Rechnung 2021	
	Aufwand	Ertrag	Aufwand	Ertrag	Aufwand	Ertrag
342 Freizeit	4'855.70		8'255.00		7'378.25	
3420 Freizeit	4'855.70		8'255.00		7'378.25	
3130.01 Ferienpass	915.00		600.00		645.00	
3151.01 Unterhalt übrige Sachanlagen	936.80		1'825.00		4'251.95	
3199.01 Übriger Betriebsaufwand Veranstaltungen	584.05		3'500.00		118.70	
3199.02 Übriger Betriebsaufwand gemeinsame Veranstaltungen	2'419.85		2'000.00		2'035.40	
3636.01 Beitrag an Berner Wanderwege			330.00		327.20	
4 Gesundheit	11'546.76		15'130.00		12'875.02	
43 Gesundheitsprävention	11'546.76		15'130.00		12'875.02	
432 Krankheitsbekämpfung, übrige	3'891.55		3'580.00		4'881.10	
4320 Krankheitsbekämpfung, übrige	3'891.55		3'580.00		4'881.10	
3199.01 Übriger Betriebsaufwand Gesundheits-/Suchtprävention	2'370.00		2'760.00		1'140.00	
3199.02 Übriger Betriebsaufwand Corona Virus	696.55				2'912.10	
3636.01 Beiträge an private Organ. ohne Erwerbszweck	825.00		820.00		829.00	
433 Schulgesundheitsdienst	7'655.21		11'550.00		7'993.92	
4330 Schulgesundheitsdienst	2'025.00		4'150.00		1'725.00	
3101.01 Betriebs- und Verbrauchsmaterial			150.00			
3136.01 Honorare schulärztliche Dienste	2'025.00		4'000.00		1'725.00	
4331 Schulzahnpflege	5'630.21		7'400.00		6'268.92	
3010.01 Löhne des Verwaltungs- und Betriebspersonals	510.00		360.00		500.15	
3050.01 AG-Beiträge AHV, IV, EO, ALV, Verwaltungskosten	33.10		25.00		32.40	
3053.01 AG-Beiträge an Unfallversicherungen	-0.33		5.00		5.67	
3054.01 AG-Beiträge an Familienausgleichskasse	7.64		10.00		8.00	
3101.01 Betriebs- und Verbrauchsmaterial	11.40		250.00		153.90	
3136.01 Honorare privatärztlicher Tätigkeit	4'949.80		6'150.00		5'568.80	
3170.01 Reisekosten und Spesen			100.00			
3637.01 Beiträge an private Haus- haltungen Schulzahnpflege	118.60		500.00			

Bezeichnung	Rechnung 2022		Budget 2022		Rechnung 2021	
	Aufwand	Ertrag	Aufwand	Ertrag	Aufwand	Ertrag
5 Soziale Sicherheit	1'404'151.35	32'228.88	1'496'865.00	45'660.00	1'396'019.55	41'407.81
53 Alter und Hinterlassene	416'978.65	4'573.00	429'230.00	2'400.00	421'331.85	3'269.80
531 Alters- und Hinterlassenenversicherung AHV	23'655.30	2'273.00	24'150.00	2'400.00	29'657.60	2'249.80
5310 Alters- und Hinterlassenenversicherung AHV	23'655.30	2'273.00	24'150.00	2'400.00	29'657.60	2'249.80
3635.01 Beiträge an private Unternehmungen	150.00		150.00		150.00	
3910.01 Interne Verrechnung von Dienstleistungen	23'505.30		24'000.00		29'507.60	
4611.01 Entschädigungen v. Kantonen und Konkordaten		2'273.00		2'400.00		2'249.80
532 Ergänzungsleistungen AHV / IV	380'059.00		394'035.00		381'337.00	
5320 Ergänzungsleistungen AHV / IV	380'059.00		394'035.00		381'337.00	
3631.01 Beiträge an Kantone und Konkordate (LA EL)	380'059.00		394'035.00		381'337.00	
535 Leistungen an das Alter	13'264.35	2'300.00	11'045.00		10'337.25	1'020.00
5350 Leistungen an das Alter	13'264.35	2'300.00	11'045.00		10'337.25	1'020.00
3170.01 Reisekosten und Spesen Mahlzeitendienst	3'276.00		3'305.00		3'276.00	
3199.01 Übriger Betriebsaufwand Seniorenessen	4'681.25		1'640.00		2'108.10	
3612.01 Entschädigungen an Gemeinden und Gemeindeverbände	3'986.00		4'300.00		3'579.85	
3636.01 Beiträge an private Organ. ohne Erwerbszweck	200.00		200.00		200.00	
3637.01 Beiträge an private Haushalte Geschenke Heimbewohner	1'121.10		1'600.00		1'173.30	
4260.01 Rückerstattung Dritter		2'300.00				1'020.00
54 Familie und Jugend	51'689.90	27'655.88	84'260.00	43'260.00	71'386.25	38'138.01
541 Familienzulagen Nichterwerbstätige	7'849.00		9'810.00		9'103.00	
5410 Familienzulagen Nichterwerbstätige	7'849.00		9'810.00		9'103.00	
3631.01 Beiträge an Kantone und Konkordate (LA FaZu)	7'849.00		9'810.00		9'103.00	

Bezeichnung	Rechnung 2022		Budget 2022		Rechnung 2021	
	Aufwand	Ertrag	Aufwand	Ertrag	Aufwand	Ertrag
544 Jugendschutz	3'000.00		3'000.00			
5440 Jugendschutz allgemein	3'000.00		3'000.00			
3612.01 Entschädigungen an Gemeinden und Gemeindeverbände	3'000.00		3'000.00			
545 Leistungen an Familien	40'840.90	27'655.88	71'450.00	43'260.00	62'283.25	38'138.01
5450 Leistungen an Familien allgemein	40'840.90	27'655.88	71'450.00	43'260.00	62'283.25	38'138.01
3010.01 Tag- und Sitzungsgelder an Behörden			1'000.00		961.40	
3130.01 Dienstleistungen Dritter Bearbeitung Betreuungsgutscheine	3'200.00		4'000.00		2'880.00	
3632.01 Beiträge an Gemeinden und Gemeindeverbände			1'000.00			
3636.01 Beiträge an private Organ. ohne Erwerbszweck	37'640.90		64'450.00		58'441.85	
3910.01 Interne Verrechnung Beschäftigungsplatz			1'000.00			
4611.01 Entschädigungen von Kantonen und Konkordaten		27'655.88		43'260.00		38'138.01
57 Sozialhilfe und Asylwesen	933'882.80		981'775.00		901'701.45	
579 Sozialhilfe	933'882.80		981'775.00		901'701.45	
5790 Honorare externe Berater,	47'501.95		38'380.00		69'164.55	
3001.01 Tag- und Sitzungsgelder an Behörden	1'502.05		1'280.00		1'020.00	
3090.01 Aus- und Weiterbildung des Personals			300.00			
3132.01 Honorare externe Berater, Gutachter, Fachexperten etc.	2'587.15		1'000.00			
3170.01 Reisekosten und Spesen	7.20		200.00			
3632.01 Beiträge an Gemeinden und Gemeindeverbände	30'038.70		27'000.00		56'658.45	
3910.01 Interne Verrechnung von Dienstleistungen	13'366.85		8'600.00		11'486.10	
5799 Lastenausgleich Sozialhilfe	886'380.85		943'395.00		832'536.90	
3611.01 Gemeindeanteil Lastenausgleich Sozialhilfe	886'380.85		943'395.00		832'536.90	

Bezeichnung	Rechnung 2022		Budget 2022		Rechnung 2021	
	Aufwand	Ertrag	Aufwand	Ertrag	Aufwand	Ertrag
59 Soziale Wohlfahrt, übriges	1'600.00		1'600.00		1'600.00	
592 Hilfsaktionen im Inland	1'600.00		1'600.00		1'600.00	
5920 Hilfsaktionen im Inland	1'600.00		1'600.00		1'600.00	
3636.01 Beiträge an private Organ. ohne Erwerbszweck	1'600.00		1'600.00		1'600.00	
6 Verkehr und Nachrichtenübermittlung	714'754.03	26'776.40	724'940.00	37'900.00	721'607.88	57'115.35
61 Strassenverkehr	587'263.68	25'886.40	576'880.00	35'500.00	591'153.23	36'333.35
615 Gemeindestrassen	586'443.75	25'886.40	576'130.00	35'500.00	591'153.23	36'333.35
6150 Gemeindestrassen	586'155.20	24'926.40	576'130.00	34'780.00	591'153.23	35'973.35
3001.01 Tag- und Sitzungsgelder an Behörden	1'410.00		3'500.00		1'080.20	
3010.01 Löhne des Verwaltungs- und Betriebspersonals	193'655.20		173'000.00		172'851.35	
3010.09 Taggelder, Versicherungsleistungen, Erwerbsersatz	-13'866.50		-1'450.00		-1'685.45	
3010.99 Rückstellung Ferien- und Überzeit	10'235.00					
3050.01 AG-Beiträge AHV, IV, EO, ALV, Verwaltungskosten	11'897.35		11'080.00		11'918.75	
3052.01 AG-Beiträge an Pensionskassen	9'814.80		11'200.00		9'648.60	
3053.01 AG-Beiträge an Unfallversicherungen	3'873.00		5'035.00		6'483.27	
3054.01 AG-Beiträge an Familienausgleichskasse	2'751.83		2'780.00		2'762.10	
3055.01 AG-Beiträge an Krankentaggeldversicherungen	-1'062.63		1'140.00		1'094.45	
3090.01 Aus- und Weiterbildung des Personals	1'775.80		1'500.00		510.35	
3101.01 Betriebs- und Verbrauchsmaterial	106'497.00		110'100.00		109'663.68	
3101.02 Betriebs- und Verbrauchs- material Winterdienst	16'031.69		15'500.00		26'104.05	
3102.01 Drucksachen, Publikationen	532.05		200.00		430.80	
3110.01 Maschinen, Geräte und Fahrzeuge	7'242.35		6'200.00		14'379.00	
3112.01 Kleider, Wäsche, Vorhänge	1'446.95		1'000.00		977.95	
3120.01 Ver- und Entsorgung Werkhof	3'405.80		2'250.00		3'395.70	
3120.03 Energie für öffentliche Beleuchtung	5'030.65		6'000.00		4'347.25	
3130.01 Dienstleistungen Dritter Porti, Telefon, Gebühren	3'505.60		2'390.00		2'194.00	
3132.01 Honorare externe Berater, Gutachter, Fachexperten etc.	1'615.55					
3134.01 Sachversicherungsprämien	2'938.80		5'900.00		4'409.22	
3137.01 Steuern und Abgaben	5'366.40		7'340.00		6'046.25	

Bezeichnung	Rechnung 2022		Budget 2022		Rechnung 2021	
	Aufwand	Ertrag	Aufwand	Ertrag	Aufwand	Ertrag
3141.01	Unterhalt Strassen und Verkehrswege	93'629.75		95'500.00		101'563.65
3141.02	Unterhalt Strassen und Verkehrswege Winterdienst	38'357.88		34'000.00		39'153.05
3141.03	Unterhalt öffentliche Beleuchtung	503.45		2'700.00		3'924.65
3144.01	Unterhalt Hochbauten Werkhofgebäude	2'571.10				4'131.20
3151.01	Unterh. Apparate, Maschinen, Geräte, Fahrzeuge, Werkzeuge	17'162.97		20'200.00		22'713.05
3151.02	Unterhalt Fahrzeuge, Maschinen und Geräte Winterdienst	10'411.95		13'000.00		8'001.05
3161.01	Mieten, Benützungskosten Anlagen	5'862.50		5'200.00		4'511.25
3170.01	Reisekosten und Spesen	93.60		200.00		
3199.01	Übriger Betriebsaufwand	181.75		200.00		210.00
3300.10	Planmässige Abschreibungen Strassen / Verkehrswege	24'698.89		22'935.00		17'204.56
3300.60	Planmässige Abschreibungen Mobilien	5'080.82		5'000.00		
3893.01	Einlagen Spezialfinanzierung EK Verkehrsmassnahmen	137.00		30.00		5.50
3910.01	Interne Verrechnung von Dienstleistungen	13'366.85		12'500.00		13'123.75
4240.01	Benützungsgebühren und Dienstleistungen		18'581.30		32'500.00	33'356.20
4409.01	Verrechnete Zinsen		137.00		30.00	5.50
4612.02	Entschädigung von Gemeinden für Aufgaben der Gemeinde		4'838.00			1'148.00
4631.01	Beiträge von Kantonen und Konkordaten		1'370.10			1'463.65
4631.03	Beiträge vom Kanton an öffentliche Beleuchtung				1'250.00	
4910.01	Interne Verrechnung von Dienstleistungen				1'000.00	
6155	Parkplätze	288.55	960.00		720.00	360.00
3140.01	Unterhalt an Grundstücken und Plätzen	288.55				
4240.01	Benützungsgebühren und Dienstleistungen		960.00		720.00	360.00
619	Strassen. übriges	819.93		750.00		
6191	Werkhof	819.93		750.00		
3300.40	Planmässige Abschreibungen Hochbauten	819.93		750.00		

Bezeichnung	Rechnung 2022		Budget 2022		Rechnung 2021	
	Aufwand	Ertrag	Aufwand	Ertrag	Aufwand	Ertrag
62 Öffentlicher Verkehr	127'490.35	890.00	148'060.00	2'400.00	130'454.65	20'782.00
629 Öffentlicher Verkehr, übriges	127'490.35	890.00	148'060.00	2'400.00	130'454.65	20'782.00
6290 Öffentlicher Verkehr, übriges	23'824.35	890.00	26'020.00	2'400.00	33'662.65	20'782.00
3130.01 Dienstleistungen Dritter Tageskarten Gemeinde	2'333.35		2'400.00		25'666.65	
3134.01 Sachversicherungsprämien			20.00			
3160.01 Miete und Pacht Liegenschaften	600.00		600.00		600.00	
3635.01 Beiträge an private Unternehmungen Nachttaxi	20'891.00		23'000.00		7'396.00	
4240.01 Benützungsgebühren Tageskarten Gemeinde		890.00		2'400.00		20'782.00
6291 Gemeindeanteil Öffentlicher Verkehr	103'666.00		122'040.00		96'792.00	
3631.01 Beiträge an Kantone und Konkordate (LA ÖV)	103'666.00		122'040.00		96'792.00	
7 Umweltschutz und Raumordnung	825'849.05	734'874.15	731'750.00	623'000.00	795'719.69	714'063.56
71 Wasserversorgung	270'516.13	270'516.13	229'305.00	229'305.00	212'185.34	212'185.34
710 Wasserversorgung	270'516.13	270'516.13	229'305.00	229'305.00	212'185.34	212'185.34
7101 Wasserwerk (Gemeindebetrieb)	270'516.13	270'516.13	229'305.00	229'305.00	212'185.34	212'185.34
3001.01 Tag- und Sitzungsgelder an Behörden	528.00		1'340.00		1'672.00	
3010.01 Löhne des Verwaltungs- und Betriebspersonals	1'584.10		1'500.00		1'500.00	
3050.01 AG-Beiträge AHV, IV, EO, ALV, Verwaltungskosten	102.75		110.00		97.25	
3053.01 AG-Beiträge an Unfallversicherungen	6.58		25.00		30.80	
3054.01 AG-Beiträge an Familienausgleichskasse	23.77		25.00		24.00	
3055.01 AG-Beiträge an Krankentaggeldversicherungen			10.00			
3102.01 Drucksachen, Publikationen			200.00			
3111.01 Anschaffungen Wasserzähler	4'219.65		2'500.00		3'541.55	
3120.01 Ver- und Entsorgung	6'218.55		4'500.00		3'545.60	
3130.01 Dienstleistungen Dritter Telefon, Porti, Gebühren	354.75		400.00		912.02	
3132.01 Honorare externe Berater, Gutachter, Fachexperten etc.	7'266.47		5'650.00		18'266.25	
3134.01 Sachversicherungsprämien			210.00		228.90	
3143.01 Unterhalt Anlagen	64'869.95		41'230.00		36'594.75	
3170.01 Reisekosten und Spesen			700.00		233.50	

Bezeichnung	Rechnung 2022		Budget 2022		Rechnung 2021	
	Aufwand	Ertrag	Aufwand	Ertrag	Aufwand	Ertrag
3199.01 Übriger Betriebsaufwand	330.70		200.00		766.45	
3300.30 Planmässige Abschreibungen Tiefbauten	6'772.73		10'915.00		3'662.94	
3320.90 Planmässige Abschreibungen übrige immaterielle Anlagen	368.89		2'000.00		105.00	
3510.10 Einlage in Spezialfinanzierung-Werterhalt	43'366.00		57'670.00		35'183.00	
3510.50 Einlage in SF Werterhalt (Anschlussgebühren)	23'940.00		10'000.00		31'710.00	
3611.01 Beiträge an Kantone und Konkordate	1'804.30		2'640.00		1'758.35	
3612.01 Beiträge an Gemeinden und Gemeindeverbände	68'182.36		46'770.00		38'971.45	
3612.02 Interne Verrechnung DL SF Gemeinde	13'569.10		9'000.00		10'960.70	
4240.50 Anschlussgebühren		23'940.00		10'000.00		31'710.00
4250.01 Erlös aus Wasserverkauf Verbrauchsgebühren		215'578.30		189'700.00		171'237.15
4260.01 Rückerstattungen Dritter		336.30		975.00		344.75
4409.01 übrige Zinsen		2'662.90		130.00		112.00
4510.01 Entnahme aus Spezialfinanzierung-Werterhalt		27'998.63		28'500.00		8'781.44
9010.01 Ertragsüberschuss (Gewinn)	27'007.48		31'710.00		22'420.83	
72 Abwasserentsorgung	325'337.80	325'337.80	258'915.00	258'915.00	334'859.37	334'859.37
720 Abwasserentsorgung	325'337.80	325'337.80	258'915.00	258'915.00	334'859.37	334'859.37
7201 Abwasserbeseitigung (Gemeindebetrieb)	325'337.80	325'337.80	258'915.00	258'915.00	334'859.37	334'859.37
3001.01 Tag- und Sitzungsgelder an Behörden	384.00		1'160.00		176.00	
3010.01 Löhne des Verwaltungs- und Betriebspersonals	3'121.60		3'010.00		3'087.75	
3050.01 AG-Beiträge AHV, IV, EO, ALV, Verwaltungskosten			220.00			
3053.01 AG-Beiträge an Unfallversicherungen	13.07		20.00		76.02	
3054.01 AG-Beiträge an Familienausgleichskasse			50.00			
3055.01 AG-Beiträge an Krankentaggeldversicherungen			20.00			
3101.01 Betriebs- und Verbrauchsmaterial					255.35	
3102.01 Drucksachen, Publikationen			200.00			
3111.01 Anschaffungen Mobilien, Geräte und Maschinen			300.00			
3120.01 Ver- und Entsorgung	6'147.45		3'500.00		5'661.15	
3130.01 Dienstleistungen Dritter Telefon, Porti, Gebühren	354.75		500.00		379.22	
3132.01 Honorare externe Berater, Gutachter, Fachexperten	5'592.45		10'800.00		2'063.65	
3143.01 Unterhalt Anlagen	9'751.20		14'000.00		24'777.75	
3170.01 Reisekosten und Spesen			100.00			
3199.01 Übriger Betriebsaufwand					99.66	

Bezeichnung	Rechnung 2022		Budget 2022		Rechnung 2021	
	Aufwand	Ertrag	Aufwand	Ertrag	Aufwand	Ertrag
3300.30	Planmässige Abschreibungen Tiefbauten	6'921.35		6'000.00		4'009.42
3510.10	Einlage in Spezialfinanzierung Werterhalt	55'989.90		71'205.00		40'919.00
3510.50	Einlage in SF Werterhalt Anschlussgebühren	43'230.00		10'000.00		40'400.00
3611.01	Beiträge an Kantone und Konkordate	14'648.60		8'500.00		3'709.15
3612.01	Entschädigungen an Gemeinden und Gemeindeverbände	792.40		3'500.00		1'451.85
3612.02	Int. Verrechnung DL SF Gemeinde	11'264.05		11'000.00		8'692.15
3632.01	Beiträge an Gemeinden und Gemeindeverbände	86'916.50		94'000.00		82'871.15
3632.02	Investitionsbeiträge ARA Emmental	3'076.20		4'645.00		1'272.40
3660.20	Planm. Abschr. Investitions-b.an Gemeinden u. verbände	834.37		835.00		834.38
4240.01	Benützungsgebühren und Dienstleistungen		261'590.50		226'950.00	263'997.60
4240.50	Anschlussgebühren Abwasserbeseitigung		43'230.00		10'000.00	40'400.00
4260.02	Rückerstattungen Dritter		325.00		975.00	325.00
4409.01	übrige Zinsen		2'276.70		90.00	77.20
4510.01	Entnahme aus Spezialfinanzierung-Werterhalt		17'915.60		20'900.00	30'059.57
9010.01	Ertragsüberschuss (Gewinn)	76'299.91		15'350.00		114'123.32
73	Abfall	123'181.07	123'181.07	118'245.00	118'245.00	114'589.20
730	Abfall	123'181.07	123'181.07	118'245.00	118'245.00	114'589.20
7301	Abfall (Gemeindebetrieb)	123'181.07	123'181.07	118'245.00	118'245.00	114'589.20
3001.01	Tag- und Sitzungsgelder an Behörden	144.00		860.00		176.00
3010.01	Löhne des Verwaltungs- und Betriebspersonals	5'166.35		8'795.00		8'582.75
3050.01	AG-Beiträge AHV, IV, EO, ALV, Verwaltungskosten	335.10		635.00		330.85
3053.01	AG-Beiträge an Unfallversicherungen	21.50		55.00		104.81
3054.01	AG-Beiträge an Familienausgleichskasse	77.48		145.00		81.65
3055.01	AG-Beiträge an Krankentaggeldversicherungen	31.40		60.00		33.15
3101.01	Betriebs- und Verbrauchsmaterial	3'364.60		2'800.00		6'212.20
3102.01	Drucksachen, Publikationen	133.95		300.00		262.50
3111.01	Maschinen, Geräte und Fahrzeuge			700.00		
3120.01	Ver- und Entsorgung	154.10		140.00		153.90
3130.01	Dienstleistungen Dritter Porti, Telefon, Gebühren	743.45		500.00		459.05
3130.02	Dienstleistungen Dritter ordentlicher Hauskehricht	51'521.10		51'880.00		52'917.80
3130.03	Dienstleistungen Dritter Spezialsammlungen	8'606.40		7'500.00		6'748.55
3134.01	Sachversicherungsprämien	45.30		150.00		46.55

Bezeichnung	Rechnung 2022		Budget 2022		Rechnung 2021	
	Aufwand	Ertrag	Aufwand	Ertrag	Aufwand	Ertrag
3144.01	Unterhalt Gebäude, Anlagen, Mobilien Abfallbeseitigung	83.25		1'500.00		
3160.01	Miete und Pacht Containerstandplätze	1'389.25		1'380.00		1'389.25
3170.01	Reisekosten und Spesen			200.00		
3181.01	Tatsächliche Forderungsverluste Abfallbeseitigung	107.25		300.00		136.10
3300.31	Planmässige Abschreibungen Tiefbauten (altes VV)	1'200.00		1'200.00		1'200.00
3612.01	Beiträge an Gemeinden und Gemeindeverbände	1'840.00		2'480.00		1'920.00
3612.02	Int. Verrechnung DL SF Gemeinde	13'348.69		3'200.00		3'779.20
3632.01	Beiträge an Gemeinden und Gemeindeverbände Tierkadaver	34'867.90		33'465.00		28'921.55
4240.01	Kehrichtgrundgebühren		52'908.30		40'000.00	51'273.45
4240.02	Verbrauchsgebühren Kehricht		38'580.25		38'000.00	39'483.35
4240.03	Tierkadaverbeseitigung		18'461.20		19'560.00	20'031.70
4260.01	Rückerstattungen Dritter Spezialsammlungen		3'760.20		2'400.00	2'988.65
4409.01	übrige Zinsen		342.80		20.00	13.50
4612.02	Entschädigungen von Gemeinden und Gemeindeverbänden		798.55		860.00	798.55
9010.01	Ertragsüberschuss (Gewinn)					1'133.34
9011.01	Aufwandüberschuss (Verlust)		8'329.77		17'405.00	
74	Verbauungen	13'790.33		28'055.00	3'300.00	42'649.94
741	Gewässerverbauungen	13'083.78		23'555.00	3'300.00	41'688.39
7410	Gewässerverbauungen	13'083.78		23'555.00	3'300.00	41'688.39
3001.01	Tag- und Sitzungsgelder an Behörden	470.00		1'300.00		2'628.40
3102.01	Drucksachen, Publikationen			100.00		
3141.01	Unterhalt Gewässer	5'999.25		14'000.00		35'307.50
3170.01	Reisekosten und Spesen			200.00		100.80
3300.20	Planmässige Abschreibungen Wasserbau	5'126.53		6'465.00		2'163.69
3632.01	Beiträge an Gemeinden und Gemeindeverbände	1'488.00		1'490.00		1'488.00
4611.01	Entschädigungen v. Kantonen und Konkordaten				3'300.00	10'418.60

Bezeichnung	Rechnung 2022		Budget 2022		Rechnung 2021	
	Aufwand	Ertrag	Aufwand	Ertrag	Aufwand	Ertrag
745 Naturgefahren	706.55		4'500.00		961.55	
7450 Naturgefahren	706.55		4'500.00		961.55	
3134.01 Sachversicherungsprämien Einsatzkostenversicherung			4'500.00			
3611.01 Entschädigungen an Kantone und Konkordate (Naturgefahren)					961.55	
3635.01 Entschädigungen an private Organisationen	706.55					
77 Übriger Umweltschutz	68'295.07	15'839.15	75'140.00	13'235.00	68'563.40	42'011.05
771 Friedhof und Bestattung	66'295.07	15'839.15	73'140.00	13'235.00	56'599.50	32'860.80
7710 Friedhof und Bestattung	66'295.07	15'839.15	73'140.00	13'235.00	56'599.50	32'860.80
3001.01 Tag- und Sitzungsgelder an Behörden	721.65		420.00		240.00	
3101.01 Betriebs- und Verbrauchsmaterial	102.70		100.00		102.70	
3111.01 Maschinen, Geräte und Fahrzeuge	305.20		1'200.00		165.20	
3120.01 Ver- und Entsorgung Liegenschaften	1'298.00		2'700.00		2'248.35	
3130.01 Dienstleistungen Dritter Friedhofunterhalt	52'410.50		57'640.00		41'911.05	
3130.02 Dienstleistungen Dritter Grabunterhalt z.L. Grabfonds	6'115.15		4'800.00		6'036.80	
3134.01 Sachversicherungsprämien	240.47		430.00		393.45	
3144.01 Unterhalt Friedhofgebäude	66.00		50.00		66.00	
3199.01 Übriger Betriebsaufwand			1'000.00		400.55	
3300.10 Planmässige Abschreibungen Strassen / Verkehrswege	2'590.40		2'600.00		2'590.40	
3612.02 Entschädigungen an Gemeinden und Gemeindeverbände	245.00				245.00	
3632.01 Beiträge an Gemeinden und Gemeindeverbände	2'200.00		2'200.00		2'200.00	
4240.01 Friedhofgebühren		9'500.00		9'000.00		26'600.00
4409.01 Interne Verzinsung, Zinsen von Finanzvermögen		44.90		10.00		2.70
4470.01 Pacht- und Mietzinse		224.00		225.00		224.00
4893.01 Entnahme aus Grabfonds		6'070.25		4'000.00		6'034.10
779 Umweltschutz, übriges	2'000.00		2'000.00		11'963.90	9'150.25
7790 Umweltschutz, übriges					9'963.90	9'150.25
3130.01 Dienstleistungen Dritter Oelfeuerungskontrolle					9'963.90	
4210.01 Gebühren für Amtshandlungen Oelfeuerungskontrolle						9'150.25

Bezeichnung	Rechnung 2022		Budget 2022		Rechnung 2021	
	Aufwand	Ertrag	Aufwand	Ertrag	Aufwand	Ertrag
7791 Öffentliche Toilettenanlagen	2'000.00		2'000.00		2'000.00	
3632.01 Beiträge an Gemeinden und Gemeindeverbände	2'000.00		2'000.00		2'000.00	
79 Raumordnung	24'728.65		22'090.00		22'872.44	
790 Raumordnung	24'728.65		22'090.00		22'872.44	
7900 Raumordnung	14'942.65		10'045.00		11'306.54	
3131.01 Planungen und Projektierungen Dritter			1'500.00			
3320.90 Planmässige Abschreibungen übrige immaterielle Anlagen	14'942.65		8'545.00		11'306.54	
7907 Regionale Planungskonferenzen	9'786.00		12'045.00		11'565.90	
3634.01 Beiträge an öffentliche Unternehmungen	9'786.00		12'045.00		11'565.90	
8 Volkswirtschaft	32'311.05	96'540.49	38'880.00	100'580.00	28'829.09	94'709.05
81 Landwirtschaft	19'647.68	6'791.55	20'290.00	9'250.00	12'824.52	2'563.90
811 Verwaltung Landwirtschaft, Vollzug und Kontrolle	19'647.68	6'791.55	20'290.00	9'250.00	12'824.52	2'563.90
8110 Verwaltung Landwirtschaft, Vollzug und Kontrolle	10'388.48		12'655.00		10'260.62	
3001.01 Tag- und Sitzungsgelder an Behörden			80.00			
3010.01 Löhne des Verwaltungs- und Betriebspersonals	8'113.20		7'310.00		7'467.60	
3050.01 AG-Beiträge AHV, IV, EO, ALV, Verwaltungskosten	651.65		530.00		484.35	
3053.01 AG-Beiträge an Unfallversicherungen	-31.13		45.00		84.87	
3054.01 AG-Beiträge an Familienausgleichskasse	150.76		120.00		119.45	
3055.01 AG-Beiträge an Krankentaggeldversicherungen			50.00			
3170.01 Reisekosten und Spesen	310.00		220.00		280.00	
3632.01 Beiträge an Gemeinden und Gemeindeverbände			3'000.00		672.35	
3635.01 Beiträge an private Unternehmen	1'194.00		1'300.00		1'152.00	
8116 Regionale Trägerschaft ökologische Vernetzung	9'259.20	6'791.55	7'635.00	9'250.00	2'563.90	2'563.90
3001.01 Tag- und Sitzungsgelder an Behörden			40.00			
3010.01 Löhne des Verwaltungs- und Betriebspersonals	1'936.00		2'125.00		2'133.50	
3050.01 AG-Beiträge AHV, IV, EO, ALV, Verwaltungskosten			155.00		138.25	

Bezeichnung	Rechnung 2022		Budget 2022		Rechnung 2021	
	Aufwand	Ertrag	Aufwand	Ertrag	Aufwand	Ertrag
3053.01 AG-Beiträge an Unfallversicherungen			15.00			
3054.01 AG-Beiträge an Familienausgleichskasse			35.00		34.15	
3055.01 AG-Beiträge an Krankentaggeldversicherungen			15.00			
3102.01 Drucksachen, Publikationen			150.00			
3170.01 Reisekosten und Spesen	100.00		100.00		100.00	
3130.01 Dienstleistungen Dritter ökologische Vernetzung	7'223.20		4'000.00			
3910.01 Interne Verrechnung von Dienstleistungen			1'000.00		158.00	
4612.01 Beiträge von Gemeinden und Gemeindeverbänden		6'791.55		9'250.00		2'563.90
84 Tourismus		11.20				168.00
840 Tourismus		11.20				168.00
8400 Tourismus		11.20				168.00
4250.01 Verkäufe		11.20				168.00
86 Banken	3'500.00	7'200.00	3'500.00	7'200.00	3'500.00	7'200.00
860 Banken	3'500.00	7'200.00	3'500.00	7'200.00	3'500.00	7'200.00
8600 Banken	3'500.00	7'200.00	3'500.00	7'200.00	3'500.00	7'200.00
3910.01 Interne Verrechnung von Dienstleistungen	3'500.00		3'500.00		3'500.00	
4635.01 Beiträge von privaten Unternehmungen		7'200.00		7'200.00		7'200.00
87 Brennstoffe und Energie	9'163.37	82'537.74	15'090.00	84'130.00	12'504.57	84'777.15
871 Elektrizität		75'250.45		73'500.00		75'333.00
8710 Elektrizität		75'250.45		73'500.00		75'333.00
4120.01 Konzessionen		75'250.45		73'500.00		75'333.00

Bezeichnung	Rechnung 2022		Budget 2022		Rechnung 2021	
	Aufwand	Ertrag	Aufwand	Ertrag	Aufwand	Ertrag
879 Brennstoffe	9'163.37	7'287.29	15'090.00	10'630.00	12'504.57	9'444.15
8791 Fernwärmebetrieb, übriges (Gemeindebetrieb)	9'163.37	7'287.29	15'090.00	10'630.00	12'504.57	9'444.15
3120.01 Ver- und Entsorgung LS VV Fernwärmebetrieb Kirchmatte	8'378.62		3'000.00		8'031.35	
3131.01 Projekt Planung					306.75	
3134.01 Sachversicherungsprämien	61.50		130.00		102.12	
3144.01 Unterhalt Hochbauten	723.25		2'960.00		4'064.35	
3320.90 Planmässige Abschreibungen übrige immaterielle Anlagen			9'000.00			
4260.01 Rückerstattungen Dritter Fernwärmebetrieb Kirchmatte		7'287.29		10'630.00		9'444.15
9 Finanzen und Steuern	892'769.11	4'907'131.43	565'940.00	4'903'690.00	838'092.88	4'834'094.80
91 Steuern	30'095.55	3'407'128.70	13'590.00	3'017'275.00	25'665.55	3'295'021.30
910 Steuern	30'095.55	3'407'128.70	13'590.00	3'017'275.00	25'665.55	3'295'021.30
9100 Allgemeine Gemeindesteuern	26'868.45	3'009'085.75	13'250.00	2'724'715.00	25'488.05	2'955'362.60
3181.01 Forderungsverluste allgemeine Gemeindesteuern	26'868.45		13'250.00		25'488.05	
4000.01 Einkommenssteuern		2'723'304.10		2'509'540.00		2'676'312.80
4000.20 Nachsteuern und Bussen Einkommenssteuern				1'500.00		
4000.40 Aktive Steuerauscheidungen Einkommen		33'518.15		25'000.00		37'581.40
4000.50 Passive Steuerauscheidungen Einkommen		-67'611.95		-80'000.00		-60'294.80
4000.60 Pauschale Steueranrechnungen natürliche Personen		-1'050.00		-400.00		-579.55
4000.70 Rückstellungen Gemeindesteuerteilungen		-44'850.00		25'000.00		
4001.01 Vermögenssteuern		276'290.45		199'580.00		253'052.45
4001.20 Nachsteuern und Bussen Vermögenssteuern		16.35		3'000.00		5'461.15
4001.40 Aktive Steuerauscheidungen Vermögen		15'394.65		13'000.00		13'106.00
4001.50 Passive Steuerauscheidungen Vermögen		-17'750.20		-12'000.00		-9'271.25
4002.01 Quellensteuern		21'767.45		14'000.00		21'157.40
4002.10 Quellensteuern BGSA		583.25				674.50
4010.01 Gewinnsteuern		32'403.15		10'000.00		7'042.35
4010.40 Aktive Steuerauscheidungen Gewinnsteuern		41'580.50		15'000.00		11'132.40
4010.50 Passive Steuerauscheidungen Gewinnsteuern		-4'720.90				-721.50
4011.01 Kapitalsteuern		108.80		500.00		445.00
4011.40 Aktive Steuerauscheidungen Kapitalsteuern		101.95		20.00		120.60

Bezeichnung	Rechnung 2022		Budget 2022		Rechnung 2021		
	Aufwand	Ertrag	Aufwand	Ertrag	Aufwand	Ertrag	
4011.50				-25.00		-92.65	
4029.01				1'000.00		236.30	
9101	Sondersteuern	2'991.50	156'564.30	150.00	55'000.00	0.40	102'167.10
3181.01	Forderungsverluste Sondersteuern	2'991.50		150.00		0.40	
4000.80	Lotteriegewinnsteuern		580.00				
4022.01	Grundstückgewinnsteuern		72'261.65		20'000.00		25'105.25
4022.10	Sonderveranlagungen		79'151.25		30'000.00		60'922.95
4029.01	Eingang abgeschriebener Steuern		4'571.40		5'000.00		16'138.90
9102	Liegenschaftssteuern	153.35	232'778.65	150.00	228'060.00	177.10	228'491.60
3181.01	Forderungsverluste Liegenschaftssteuern	153.35		150.00		177.10	
4021.01	Liegenschaftssteuern		232'778.65		228'000.00		228'260.70
4029.01	Eingang abgeschriebener Steuern				60.00		230.90
9103	Hundetaxen	82.25	8'700.00	40.00	9'500.00		9'000.00
3181.01	Forderungsverluste Hundetaxe	82.25		40.00			
4033.01	Hundetaxe		8'700.00		9'500.00		9'000.00
93	Finanz- und Lastenausgleich	303'331.00	1'295'173.00	302'475.00	1'352'195.00	296'536.00	1'251'221.00
930	Finanz- und Lastenausgleich	303'331.00	1'295'173.00	302'475.00	1'352'195.00	296'536.00	1'251'221.00
9300	Finanz- und Lastenausgleich	303'331.00	1'295'173.00	302'475.00	1'352'195.00	296'536.00	1'251'221.00
3621.60	Lastenausgleich an Kanton LA Neue Aufgabenteilung	303'331.00		302'475.00		296'536.00	
4621.50	Innerkant. Finanzausgleich Mindestausstattung		402'817.00		440'000.00		377'045.00
4621.60	Innerkant. Finanzausgleich Geotopo./Soziodemo. Zuschuss		292'892.00		291'000.00		293'149.00
4622.70	Innerkant. Finanzausgleich Disparitätenabbau		599'464.00		621'195.00		581'027.00

Bezeichnung	Rechnung 2022		Budget 2022		Rechnung 2021	
	Aufwand	Ertrag	Aufwand	Ertrag	Aufwand	Ertrag
95 Ertragsanteile, übrige		4'698.45		16'000.00		19'265.15
950 Ertragsanteile, übrige		4'698.45		16'000.00		19'265.15
9500 Ertragsanteile, übrige Erbsch. u. Schenkungssteuern		4'698.45		16'000.00		19'265.15
4024.01 Erbschafts- und Schenkungssteuern		2'907.85		15'000.00		17'597.90
4600.01 Anteil an direkter Bundessteuer		1'790.60		1'000.00		1'667.25
96 Vermögens- und Schuldenverwaltung	86'472.51	119'168.37	96'780.00	130'580.00	81'286.80	120'162.74
961 Zinsen	15'663.08	28'244.52	19'540.00	31'840.00	10'443.03	28'555.79
9610 Zinsen	15'663.08	28'244.52	19'540.00	31'840.00	10'443.03	28'555.79
3181.01 Abschreibungen Verzugszins	437.95		425.00		1'127.20	
3400.01 Verzinsung laufende Verbindlichkeiten			35.00			
3401.01 Verzinsung kurzfristige Finanzverbindlichkeiten	1'209.83		2'000.00		480.28	
3406.01 Verzinsung langfristige Finanzverbindlichkeiten	6'800.00		6'800.00		6'791.25	
3409.01 Übrige Passivzinsen Sonderrechnungen	452.70		20.00		19.05	
3409.02 Verrechnete Zinse und Zinsaufwand (SF)	5'419.40		260.00		208.20	
3499.01 Vergütungszinse Steuern	1'343.20		10'000.00		1'817.05	
4401.01 Zinsen Forderungen und Kontokorrente		6'605.67		10'600.00		7'302.84
4409.01 Verrechnete Zinse und Zinsaufwand (SF)		398.00				12.10
4940.01 Interne Verrechnung von kalk.Zinsen und Finanzaufwand		21'240.85		21'240.00		21'240.85
963 Liegenschaften des Finanzvermögens	70'132.21	90'923.85	77'105.00	98'740.00	66'770.83	91'606.95
9630 Liegenschaften des Finanzvermögens	70'132.21	90'923.85	77'105.00	98'740.00	66'770.83	91'606.95
3001.01 Tag- und Sitzungsgelder an Behörden	480.00		895.00			
3010.01 Löhne des Verwaltungs- und Betriebspersonals	340.00		540.00		340.00	
3053.01 AG-Beiträge an Unfallversicherungen	-1.05					
3102.01 Drucksachen, Inserate			390.00			
3430.01 Baulicher Unterhalt Liegenschaften FV	75.40		350.00		972.00	
3431.01 Nicht baulicher Unterhalt Liegenschaften FV	5'726.05		11'295.00		2'724.60	
3439.01 Wasser, Abwasser, Energie, Heizmaterial, Versicherungen	18'822.66		18'940.00		18'045.08	
3893.01 Einlagen in Vorfinanzierungendes EK	20'796.65		20'800.00		20'796.65	

Bezeichnung	Rechnung 2022		Budget 2022		Rechnung 2021	
	Aufwand	Ertrag	Aufwand	Ertrag	Aufwand	Ertrag
3910.01 Interne Verrechnung von Dienstleistungen	2'651.65		2'655.00		2'651.65	
3940.01 Interne Verrechnung v. kalk. Zinsen und Finanzaufwand	21'240.85		21'240.00		21'240.85	
4260.01 Übriger Liegenschaftsertrag FV Nebenkosten		12'800.00		11'320.00		12'498.55
4430.01 Mietzinsen Liegenschaften FV		75'816.00		75'820.00		75'872.00
4893.01 Entnahmen aus Vorfinanzierungdes EK		2'307.85		11'600.00		3'236.40
969 Finanzvermögen	677.22		135.00		4'072.94	
9690 Finanzvermögen	677.22		135.00		4'072.94	
3410.01 Abschreibungen Finanzvermögen			125.00		-0.25	
3180.01 Wertberichtigungen auf Forderungen	677.22				3'872.29	
3499.01 übriger Finanzaufwand			10.00		200.90	
97 Rückverteilungen		689.95		600.00		238.65
971 Rückverteilungen aus CO2-Abgabe		689.95		600.00		238.65
9710 Rückverteilungen aus CO2-Abgabe		689.95		600.00		238.65
4699.10 Rückverteilung CO2-Abgabe		689.95		600.00		238.65
99 Nicht aufgeteilte Posten	472'869.90	80'272.96	153'095.00	387'040.00	434'604.53	148'185.96
990 Nicht aufgeteilte Posten	425'400.40		153'095.00	305'200.00	174'042.10	
9900 Nicht aufgeteilte Posten	272'308.42			305'200.00	20'950.12	
3894.01 Einlage in finanzpolitische Reserve	272'308.42				20'950.12	
4894.01 Entnahme aus finanzpolitische Reserve				305'200.00		
9901 Abschreibung bestehendes Verwaltungsvermögen	153'091.98		153'095.00		153'091.98	
3300.90 Planmässige Abschreibungen übrige Sachanlagen	153'091.98		153'095.00		153'091.98	

Bezeichnung	Rechnung 2022		Budget 2022		Rechnung 2021	
	Aufwand	Ertrag	Aufwand	Ertrag	Aufwand	Ertrag
995 Neutrale Aufwendungen und Erträge		80'272.96		81'840.00	67'913.00	148'185.96
9950 Neutrale Aufwendungen und Erträge		80'272.96		81'840.00	67'913.00	148'185.96
3896.01 Einlage in Neubewertungsreserven					67'913.00	
4896.01 Entnahmen aus Neubewertungsreserven		80'272.96		81'840.00		148'185.96
999 Abschluss	47'469.65				192'649.43	
9990 Abschluss	47'469.65				192'649.43	
9000.01 Ertragsüberschuss	47'469.65				192'649.43	
TOTAL Aufwand / Ertrag	6'194'691.97	6'194'691.97	6'070'420.00	6'070'420.00	6'185'131.09	6'185'131.09

Bezeichnung	Rechnung 2022		Budget 2022		Rechnung 2021	
	Aufwand	Ertrag	Aufwand	Ertrag	Aufwand	Ertrag
3 Aufwand	6'043'914.93		6'023'360.00		5'854'804.17	
30 Personalaufwand	1'028'494.30		1'080'290.00		1'044'982.95	
300 Behörden und Kommissionen	54'402.30		67'380.00		53'274.40	
3000 Löhne, Tag- und Sitzungsgelder an Behörden und Komm.	26'380.00		28'400.00		28'400.00	
3001 Vergütungen an Behörden und Kommissionen	28'022.30		38'980.00		24'874.40	
301 Löhne des Verwaltungs- und Betriebspersonals	859'647.98		863'005.00		837'955.70	
3010 Löhne des Verwaltungs- und Betriebspersonals	859'647.98		863'005.00		837'955.70	
305 Arbeitgeberbeiträge	101'310.57		128'485.00		130'294.70	
3050 AG-Beiträge AHV, IV, EO, ALV, Verwaltungskosten	52'522.20		55'005.00		52'547.45	
3052 AG-Beiträge an andere Pensionskassen	39'337.30		42'700.00		41'676.45	
3053 AG-Beiträge an Unfallversicherungen	2'255.60		11'300.00		19'038.20	
3054 AG-Beiträge an Familienausgleichskasse	11'055.12		13'730.00		11'991.80	
3055 AG-Beiträge an Krankentaggeldversicherungen	-3'859.65		5'750.00		5'040.80	
309 Übriger Personalaufwand	13'133.45		21'420.00		23'458.15	
3090 Aus- und Weiterbildung des Personals	11'403.05		20'420.00		21'414.75	
3091 Personalwerbung	1'730.40		1'000.00		2'043.40	
31 Sach- und übriger Betriebsaufwand	1'116'316.01		1'114'480.00		1'146'066.51	
310 Material - und Warenaufwand	236'867.78		240'450.00		240'218.57	
3100 Büromaterial	4'749.35		5'500.00		3'867.05	
3101 Betriebs-, Verbrauchsmaterial	145'377.71		147'400.00		162'909.93	
3102 Drucksachen, Publikationen	25'461.30		24'735.00		13'099.40	
3103 Fachliteratur, Zeitschriften	1'735.80		2'415.00		2'848.60	
3104 Lehrmittel	59'543.62		60'400.00		57'493.59	

Bezeichnung	Rechnung 2022		Budget 2022		Rechnung 2021	
	Aufwand	Ertrag	Aufwand	Ertrag	Aufwand	Ertrag
311 Nicht aktivierbare Anlagen	77'318.11		54'225.00		47'686.56	
3110 Büromaschinen und -geräte, Schulmobiliar	24'456.91		15'850.00		17'178.55	
3111 Maschinen, Geräte und Fahrzeuge	14'633.35		16'355.00		10'135.20	
3112 Kleider, Wäsche, Vorhänge	5'798.80		6'750.00		6'127.15	
3113 Hardware	14'737.30		15'270.00		13'626.66	
3119 Übrige nicht aktivierbare Anlagen	17'691.75				619.00	
312 Ver- und Entsorgung Liegenschaften VV	80'593.41		77'720.00		73'797.05	
3120 Ver- und Entsorgung Liegenschaften VV	80'593.41		77'720.00		73'797.05	
313 Dienstleistungen und Honorare	263'287.68		295'725.00		305'282.90	
3130 Dienstleistungen Dritter	167'942.57		179'345.00		197'563.24	
3131 Planungen und Projektierungen Dritter			1'500.00		306.75	
3132 Honorare externer Berater, Gutachter, Fachexperten	50'868.02		51'840.00		56'280.04	
3134 Sachversicherungsprämien	29'805.34		43'270.00		35'656.27	
3136 Honorare privatärztlicher Tätigkeit	6'974.80		10'150.00		7'293.80	
3137 Steuern und Abgaben	7'696.95		9'620.00		8'182.80	
314 Baulicher und betrieblicher Unterhalt	247'817.63		237'905.00		288'501.40	
3140 Unterhalt an Grundstücken	288.55					
3141 Unterhalt Strassen / Verkehrswege	138'490.33		146'200.00		179'948.85	
3143 Unterhalt Tiefbauten	74'621.15		55'230.00		61'372.50	
3144 Unterhalt Hochbauten	34'417.60		36'475.00		47'180.05	
315 Unterhalt Mobilien und immaterielle Anlagen	93'814.31		104'275.00		91'827.33	
3150 Unterhalt Büromaschinen und -geräte, Schulmobiliar	4'654.75		5'510.00		9'116.55	
3151 Unterh. Apparate, Maschinen, Geräte, Fahrzeuge, Werkzeuge	54'404.45		54'385.00		53'354.10	
3158 Unterhalt immaterielle Anlagen	34'755.11		44'380.00		28'346.83	
3159 Unterhalt übrige mobile Anlagen					1'009.85	
316 Mieten, Leasing, Pachten, Benutzungsgebühren	26'547.66		23'835.00		20'459.42	
3160 Miete und Pacht Liegenschaften	1'989.25		1'980.00		1'989.25	
3161 Mieten, Benützungskosten Anlagen	24'558.41		21'855.00		18'470.17	

Bezeichnung	Rechnung 2022		Budget 2022		Rechnung 2021	
	Aufwand	Ertrag	Aufwand	Ertrag	Aufwand	Ertrag
317 Spesenentschädigungen	21'822.91		24'930.00		19'192.70	
3170 Reisekosten und Spesen	7'411.81		9'160.00		8'159.90	
3171 Exkursionen, Schulreisen und Lager	14'411.10		15'770.00		11'032.80	
318 Werberichtigungen auf Forderungen	33'094.02		15'315.00		32'626.79	
3180 Werberichtigungen auf Forderungen	677.22				3'872.29	
3181 Tatsächliche Forderungsverluste	32'416.80		15'315.00		28'754.50	
319 Verschiedener Betriebsaufwand	35'152.50		40'100.00		26'473.79	
3190 Schadenersatzleistungen	1'000.00					
3199 Übriger Betriebsaufwand	34'152.50		40'100.00		26'473.79	
33 Abschreibungen Verwaltungsvermögen	355'479.05		373'865.00		307'643.55	
330 Abschreibungen Sachanlagen VV	306'653.62		312'435.00		283'348.24	
3300 Planmässige Abschreibungen Sachanlagen	306'653.62		312'435.00		283'348.24	
332 Abschreibungen Immaterielle Anlagen	48'825.43		61'430.00		24'295.31	
3320 Planmässige Abschreibungen immaterieller Anlagen	48'825.43		61'430.00		24'295.31	
34 Finanzaufwand	40'247.24		49'835.00		31'270.26	
340 Zinsaufwand	14'279.93		9'115.00		7'510.88	
3400 Verzinsung laufende Verbindlichkeiten			35.00			
3401 Verzinsung kurzfristige Finanzverbindlichkeiten	1'209.83		2'000.00		480.28	
3406 Verzinsung langfristige Finanzverbindlichkeiten	6'800.00		6'800.00		6'791.25	
3409 Übrige Passivzinsen	6'270.10		280.00		239.35	
341 Realisierte Kursverluste			125.00		-0.25	
3410 Realisierte Kursverluste auf Finanzanlagen FV			125.00		-0.25	
343 Liegenschaftenaufwand Finanzvermögen	24'624.11		30'585.00		21'741.68	
3430 Baulicher Unterhalt Liegenschaften FV	75.40		350.00		972.00	
3431 Nicht baulicher Unterhalt Liegenschaften FV	5'726.05		11'295.00		2'724.60	

Bezeichnung	Rechnung 2022		Budget 2022		Rechnung 2021	
	Aufwand	Ertrag	Aufwand	Ertrag	Aufwand	Ertrag
3439	Übriger Liegenschaftenaufwand FV	18'822.66	18'940.00		18'045.08	
349	Verschiedener Finanzaufwand	1'343.20	10'010.00		2'017.95	
3499	Übriger Finanzaufwand	1'343.20	10'010.00		2'017.95	
35	Einlagen in Fonds und Spezialfinanzierungen	166'525.90	148'875.00		148'212.00	
351	Einlagen in Fonds und Spezialfinanzierungen im EK	166'525.90	148'875.00		148'212.00	
3510	Einlagen in Spezialfinanzierungen des EK	166'525.90	148'875.00		148'212.00	
36	Transferaufwand	2'906'536.47	3'129'440.00		2'950'776.53	
361	Entschädigungen an Gemeinwesen	1'789'734.20	1'926'655.00		1'822'412.35	
3611	Entschädigungen an den Kanton	1'350'545.10	1'349'035.00		1'298'255.80	
3612	Entschädigungen an Gemeinden und Gemeindeverbände	439'189.10	577'620.00		524'156.55	
362	Finanz- und Lastenausgleich	303'331.00	302'475.00		296'536.00	
3621	Finanz- und Lastenausgleich an den Kanton	303'331.00	302'475.00		296'536.00	
363	Beiträge an Gemeinwesen und Dritte	808'636.90	895'475.00		830'993.80	
3631	Beiträge an den Kanton	493'713.00	527'520.00		488'858.00	
3632	Beiträge an Gemeinden und Gemeindeverbände	186'294.80	193'625.00		201'602.90	
3634	Beiträge an öffentliche Unternehmungen	15'603.30	17'845.00		17'383.20	
3635	Beiträge an private Unternehmungen	24'586.55	26'285.00		10'313.00	
3636	Beiträge an private Organ. ohne Erwerbszweck	86'363.20	123'600.00		109'988.05	
3637	Beiträge an private Haushalte	2'076.05	6'600.00		2'848.65	
364	Wertberichtigung Darlehen VV	4'000.00	4'000.00			
3640	Wertberichtigungen Darlehen VV	4'000.00	4'000.00			
366	Abschreibungen Investitionsbeiträge	834.37	835.00		834.38	
3660	Planmässige Abschreibung Investitionsbeiträge	834.37	835.00		834.38	

Bezeichnung	Rechnung 2022		Budget 2022		Rechnung 2021	
	Aufwand	Ertrag	Aufwand	Ertrag	Aufwand	Ertrag
38 Ausserordentlicher Aufwand	293'242.07		20'830.00		109'665.27	
389 Einlagen in Eigenkapital	293'242.07		20'830.00		109'665.27	
3893 Einlagen in Vorfinanzierungen des EK	20'933.65		20'830.00		20'802.15	
3894 Einlagen in finanzpolitische Reserve	272'308.42				20'950.12	
3896 Einlagen in Neubewertungsreserven					67'913.00	
39 Interne Verrechnungen	137'073.89		105'745.00		116'187.10	
391 Interne Verrechnung von Dienstleistungen	115'833.04		84'505.00		94'946.25	
3910 Interne Verrechnung von Dienstleistungen	115'833.04		84'505.00		94'946.25	
394 Interne Verrechnung von kalk. Zinsen und Finanzaufwand	21'240.85		21'240.00		21'240.85	
3940 Interne Verrechnung von kalk. Zinsen und Finanzaufwand	21'240.85		21'240.00		21'240.85	
4 Ertrag		6'169'706.03		6'042'385.00		6'163'085.07
40 Fiskalertrag		3'410'036.55		3'032'275.00		3'312'619.20
400 Direkte Steuern natürliche Personen		2'940'192.25		2'698'220.00		2'937'200.10
4000 Einkommenssteuern natürliche Personen		2'643'890.30		2'480'640.00		2'653'019.85
4001 Vermögenssteuern natürliche Personen		273'951.25		203'580.00		262'348.35
4002 Quellensteuern natürliche Personen		22'350.70		14'000.00		21'831.90
401 Direkte Steuern juristische Personen		69'473.50		25'495.00		17'926.20
4010 Gewinnsteuern juristische Personen		69'262.75		25'000.00		17'453.25
4011 Kapitalsteuern juristische Personen		210.75		495.00		472.95
402 Übrige Direkte Steuern		391'670.80		299'060.00		348'492.90
4021 Grundsteuern		232'778.65		228'000.00		228'260.70
4022 Vermögensgewinnsteuern		151'412.90		50'000.00		86'028.20
4024 Erbschafts- und Schenkungssteuern		2'907.85		15'000.00		17'597.90
4029 Eingang abgeschriebene Steuern		4'571.40		6'060.00		16'606.10

Bezeichnung	Rechnung 2022		Budget 2022		Rechnung 2021	
	Aufwand	Ertrag	Aufwand	Ertrag	Aufwand	Ertrag
403	Besitz- und Aufwandsteuern	8'700.00		9'500.00		9'000.00
4033	Hundetaxen	8'700.00		9'500.00		9'000.00
41	Regalien und Konzessionen	75'250.45		73'500.00		75'333.00
412	Konzessionen	75'250.45		73'500.00		75'333.00
4120	Konzessionen	75'250.45		73'500.00		75'333.00
42	Entgelte	835'960.21		743'785.00		894'419.35
420	Ersatzabgaben	77'145.80		81'000.00		75'775.25
4200	Ersatzabgaben	77'145.80		81'000.00		75'775.25
421	Gebühren für Amtshandlungen	20'131.47		36'000.00		45'673.10
4210	Gebühren für Amtshandlungen	20'131.47		36'000.00		45'673.10
424	Benützungsgebühren und Dienstleistungen	473'131.55		393'795.00		533'864.30
4240	Benützungsgebühren und Dienstleistungen	473'131.55		393'795.00		533'864.30
425	Erlös aus Verkäufen	215'589.50		189'700.00		171'405.15
4250	Verkäufe	215'589.50		189'700.00		171'405.15
426	Rückerstattungen	48'521.89		42'290.00		67'701.55
4260	Rückerstattungen Dritter	48'521.89		42'290.00		67'701.55
427	Bussen	1'440.00		1'000.00		
4270	Bussen	1'440.00		1'000.00		
44	Finanzertrag	106'036.17		103'675.00		98'440.04
440	Zinsertrag	12'467.97		10'890.00		7'525.84
4401	Zinsen Forderungen und Kontokorrente	6'605.67		10'600.00		7'302.84
4409	Übrige Zinsen von Finanzvermögen	5'862.30		290.00		223.00

Bezeichnung	Rechnung 2022		Budget 2022		Rechnung 2021	
	Aufwand	Ertrag	Aufwand	Ertrag	Aufwand	Ertrag
443		75'816.00		75'820.00		75'872.00
4430	Pacht- und Mietzinse Liegenschaften FV	75'816.00		75'820.00		75'872.00
447		17'752.20		16'965.00		15'042.20
4470	Pacht- und Mietzinse Liegenschaften VV	12'512.20		12'515.00		12'512.20
4472	Vergütung für Benützungen Liegenschaften VV	5'240.00		4'450.00		2'530.00
45	Entnahmen aus Fonds und Spezialfinanzierungen			49'400.00		38'841.01
451	Entnahmen aus Fonds und Spezialfinanzierungen im EK			49'400.00		38'841.01
4510	Entnahmen aus Spezialfinanzierungen des EK	45'914.23		49'400.00		38'841.01
46	Transferertrag	1'470'783.47		1'531'365.00		1'469'788.91
460	Ertragsanteile von Dritten			1'000.00		1'667.25
4600	Ertragsanteile vom Bund	1'790.60		1'000.00		1'667.25
461	Entschädigungen von Gemeinwesen			108'520.00		146'380.36
4611	Entschädigungen vom Kanton	31'513.88		51'110.00		54'214.41
4612	Entschädigungen von Gemeinden und -verbänden	72'670.94		57'410.00		92'165.95
462	Finanz- und Lastenausgleich			1'352'195.00		1'251'221.00
4621	Finanz- und Lastenausgleich vom Kanton	695'709.00		731'000.00		670'194.00
4622	Finanz- und Lastenausgleich von Gemeinden und -verbänden	599'464.00		621'195.00		581'027.00
463	Beiträge von Gemeinwesen und Dritten			69'050.00		70'281.65
4631	Beiträge vom Kanton	58'745.10		58'850.00		59'581.65
4632	Beiträge von Gemeinden und Gemeindeverbänden	3'000.00		3'000.00		3'000.00
4635	Beiträge von privaten Unternehmungen	7'200.00		7'200.00		7'700.00
469	Verschiedener Transferertrag			600.00		238.65
4699	Rückverteilungen	689.95		600.00		238.65

Bezeichnung	Rechnung 2022		Budget 2022		Rechnung 2021	
	Aufwand	Ertrag	Aufwand	Ertrag	Aufwand	Ertrag
48 Ausserordentlicher Ertrag		88'651.06		402'640.00		157'456.46
489 Entnahmen aus Eigenkapital		88'651.06		402'640.00		157'456.46
4893 Entnahmen aus Vorfinanzierungen des EK		8'378.10		15'600.00		9'270.50
4894 Entnahmen aus finanzpolitisch e Reserve				305'200.00		
4896 Entnahmen aus Neubewertungsreserven		80'272.96		81'840.00		148'185.96
49 Interne Verrechnungen		137'073.89		105'745.00		116'187.10
491 Interne Verrechnung von Dienstleistungen		115'833.04		84'505.00		94'946.25
4910 Interne Verrechnung von Dienstleistungen		115'833.04		84'505.00		94'946.25
494 Interne Verrechnung von kalk. Zinsen und Finanzaufwand		21'240.85		21'240.00		21'240.85
4940 Interne Verrechnung von kalk. Zinsen und Finanzaufwand		21'240.85		21'240.00		21'240.85
9 Abschlusskonten	103'307.54	24'985.94	47'060.00	28'035.00	137'677.49	22'046.02
90 Abschluss Erfolgsrechnung	103'307.54	24'985.94	47'060.00	28'035.00	137'677.49	22'046.02
900 Abschluss Erfolgsrechnung	103'307.39	24'985.94	47'060.00	28'035.00	137'677.49	22'046.02
9010 Abschluss Spezialfinanzierungen, Ertragsüberschuss	103'307.39		47'060.00		137'677.49	
9011 Abschluss Spezialfinanzierungen, Aufwandüberschuss		24'985.94		28'035.00		22'046.02
Total Aufwand/Ertrag	6'147'222.32	6'194'691.97	6'070'420.00	6'070'420.00	5'992'481.66	6'185'131.09
Ertragsüberschuss		47'469.65			192'649.43	
Aufwandüberschuss						
TOTAL	6'194'691.97	6'194'691.97	6'070'420.00	6'070'420.00	6'185'131.09	6'185'131.09

Bezeichnung	Rechnung 2022		Budget 2022		Rechnung 2021	
	Ausgaben	Einnahmen	Ausgaben	Einnahmen	Ausgaben	Einnahmen
0 Allgemeine Verwaltung	110'058.10		145'000.00			
02 Allgemeine Dienste	110'058.10		145'000.00			
022 Allgemeine Dienste, übrige	110'058.10		145'000.00			
0220 Allgemeine Dienste, übrige	110'058.10		145'000.00			
5060.01 Ersatz Informatik Hardware Verwaltung	17'998.40					
5200.01 Ersatz Informatik Hardware / Software Verwaltung	92'059.70		145'000.00			
1 Öffentliche Ordnung und Sicherheit, Verteidigung			24'000.00	10'000.00	20'504.60	
15 Feuerwehr			24'000.00	10'000.00	20'504.60	
150 Feuerwehr			24'000.00	10'000.00	20'504.60	
1500 Feuerwehr			24'000.00	10'000.00	20'504.60	
5040.03 Löschwassereinrichtung Rottmatthalden			24'000.00		20'504.60	
5060.04 Funkgeräte						
6310.01 Investitionsbeiträge von Kantonen und Konkordaten				10'000.00		
2 Bildung	31'670.05	1'520.05			5'286.86	
21 Obligatorische Schule	31'670.05	1'520.05			5'286.86	
212 Primarstufe	150.00				5'286.86	
2120 Primarstufe	150.00				5'286.86	
5060.01 Mobiliar Werke (FPAG)	150.00				5'286.86	

Bezeichnung	Rechnung 2022		Budget 2022		Rechnung 2021	
	Ausgaben	Einnahmen	Ausgaben	Einnahmen	Ausgaben	Einnahmen
217 Schulliegenschaften	31'520.05	1'520.05				
2170 Schulliegenschaften	31'520.05	1'520.05				
5040.05 Umbau Lagerraum Geschirrgemeinschaft	31'520.05					
6140.01 Rückerstattung Dritter, Hochbauten		1'520.05				
6 Verkehr und Nachrichtenübermittlung	349'830.15		175'000.00		208'021.00	11'861.00
61 Strassenverkehr	349'830.15		175'000.00		208'021.00	11'861.00
615 Gemeindestrassen	349'830.15		175'000.00		208'021.00	11'861.00
6150 Gemeindestrassen	349'830.15		175'000.00		208'021.00	11'861.00
5010.02 Gemeindestrassen, Belagseinbau Linden-Egg					305.50	
5010.07 Gemeindestrassen, Sanierung Bühlstrosse + Neubau Trottoir	2'542.25				26'977.05	
5010.10 Sanierung Lochbachstrasse Busswilstrasse	189'859.40					
5010.11 Sanierung Gutisberg Rutschiweid					39'233.65	
5010.12 Sanierung Gutisberg-Neuhaus					23'729.85	
5010.16 Belagseinbau Eichweg-Hübli			65'000.00			
5010.17 Belagsanierung Kaltacker (Hirschen-Luegstrasse)	33'542.10		60'000.00			
5010.18 Sanierung Rotenbaumegg, Leematt	46'294.25		50'000.00			
5010.19 Gemeindestrasse, Unwetterschäden	26'783.95				67'344.20	
5010.20 Gemeindestrassen, Sanierung Gutisberg (Zurflüh)					31'081.95	
5040.02 Werkhof - Umbau Garderobe					20'348.80	
5060.01 Ersatz PW	50'808.20					
6110.01 Rückerstattungen Dritter für Investitionen in Strassen						11'861.00

Bezeichnung	Rechnung 2022		Budget 2022		Rechnung 2021	
	Ausgaben	Einnahmen	Ausgaben	Einnahmen	Ausgaben	Einnahmen
7 Umweltschutz und Raumordnung	204'488.20	113'181.65	375'000.00		310'423.20	
71 Wasserversorgung	57'433.70		174'000.00		266'209.15	
710 Wasserversorgung	57'433.70		174'000.00		266'209.15	
7101 Wasserwerk (Gemeindebetrieb)	57'433.70		174'000.00		266'209.15	
5031.04 Druckwasserleitung Mühleareal			49'000.00			
5031.05 Erweiterung Verbindungsleitung Kehr-Linden	55'058.70				265'159.15	
5031.08 Niederdorf, Brennerei Kramer Druckwasserleitung			50'000.00			
5031.09 Wasserversorgung, Sanierung WL Kipf			50'000.00			
5031.10 Sanierung Wasserfassung Egg			25'000.00			
5291.01 Wasserversorgung GWP	2'375.00				1'050.00	
72 Abwasserentsorgung	39'638.40	81'203.35	151'000.00		15'635.00	
720 Abwasserentsorgung	39'638.40	81'203.35	151'000.00		15'635.00	
7201 Abwasserbeseitigung (Gemeindebetrieb)	39'638.40	81'203.35	151'000.00		15'635.00	
5032.01 Abwassersanierung Brügglen- Ferrenberg	939.20					
5032.03 Sanierung Leitungen + Schächte GEP Paket 1	34'853.60		151'000.00			
5032.04 Sanierung Wil					15'635.00	
5032.06 Sanierung Leitungen + Schächte GEP Paket 2	3'845.60					
6310.01 Beiträge Abwassersanierungen		81'203.35				
74 Verbauungen	89'235.55	31'978.30	50'000.00		12'008.40	
741 Gewässerverbauungen	89'235.55	31'978.30	50'000.00		12'008.40	
7410 Gewässerverbauungen	89'235.55	31'978.30	50'000.00		12'008.40	
5020.02 Gewässerbau, Unwetterschäden Teil 1	69'967.25				12'008.40	
5020.03 Gewässerbau, Unwetterschäden Teil 2	770.80		50'000.00			
5020.04 Gewässerverbauung Junkholzstäbli	18'497.50					
6310.01 Investitionsbeitrag Kanton		31'978.30				

Bezeichnung	Rechnung 2022		Budget 2022		Rechnung 2021	
	Ausgaben	Einnahmen	Ausgaben	Einnahmen	Ausgaben	Einnahmen
79 Raumordnung	18'180.55				16'570.65	
790 Raumordnung	18'180.55				16'570.65	
7900 Raumordnung	18'180.55				16'570.65	
5290.01 Ortsplanung	18'180.55				16'570.65	
8 Volkswirtschaft	17'184.70		30'000.00			
87 Brennstoffe und Energie	17'184.70		30'000.00			
879 Energie, übriges	17'184.70		30'000.00			
8791 Fernwärmebetrieb, übriges (Gemeindebetrieb)	17'184.70		30'000.00			
5290.01 Wärmeverbund	17'184.70		30'000.00			
9 Finanzen	114'701.70	713'231.20	10'000.00	749'000.00	71'587.65	603'962.31
96 Liegenschaften des Finanzvermögens					59'726.65	
963 Liegenschaften des Finanzvermögens					59'726.65	
9630 Liegenschaften des Finanzvermögens					59'726.65	
5040.04 Sanierung Badezimmer, Kaltacker 315					59'726.65	
99 Nicht aufgeteilte Posten	114'701.70	713'231.20	10'000.00	749'000.00	11'861.00	603'962.31
999 Abschluss	114'701.70	713'231.20	10'000.00	749'000.00	11'861.00	603'962.31
9990 Abschluss	114'701.70	713'231.20	10'000.00	749'000.00	11'861.00	603'962.31
5900.01 Passivierte Einnahmen	114'701.70		10'000.00		11'861.00	
6900.01 Aktivierte Ausgaben		713'231.20		749'000.00		603'962.31

Bezeichnung	Rechnung 2022		Budget 2022		Rechnung 2021	
	Ausgaben	Einnahmen	Ausgaben	Einnahmen	Ausgaben	Einnahmen
Total Aufwand/Ertrag	827'932.90	827'932.90	759'000.00	759'000.00	615'823.31	615'823.31
Ertragsüberschuss						
Aufwandüberschuss						
TOTAL	827'932.90	827'932.90	759'000.00	759'000.00	615'823.31	615'823.31

Bezeichnung	Rechnung 2022		Budget 2022		Rechnung 2021	
	Ausgaben	Einnahmen	Ausgaben	Einnahmen	Ausgaben	Einnahmen
5 Investitionsausgaben	827'932.90		759'000.00		615'823.31	
50 Sachanlagen	583'431.25		574'000.00		586'341.66	
501 Strassen / Verkehrswege	299'021.95		175'000.00		187'672.20	
5010 Strassen / Verkehrswege	299'021.95		175'000.00		187'672.20	
502 Wasserbau	89'235.55		50'000.00		12'008.40	
5020 Wasserbau	89'235.55		50'000.00		12'008.40	
503 Tiefbauten	94'697.10		325'000.00		280'794.15	
5031 Tiefbauten Wasserversorgung	55'058.70		174'000.00		265'159.15	
5032 Tiefbauten Abwasserbeseitig.	39'638.40		151'000.00		15'635.00	
504 Hochbauten	31'520.05		24'000.00		80'075.45	
5040 Hochbauten	31'520.05		24'000.00		80'075.45	
506 Mobilien	68'956.60				25'791.46	
5060 Mobilien	68'956.60				25'791.46	
52 Immaterielle Anlagen	129'799.95		175'000.00		17'620.65	
520 Software	94'434.70		145'000.00		1'050.00	
5200 Software	94'434.70		145'000.00		1'050.00	
529 Übrige immaterielle Anlagen	35'365.25		30'000.00		16'570.65	
5290 Übrige immaterielle Anlagen	35'365.25		30'000.00		16'570.65	

Bezeichnung	Rechnung 2022		Budget 2022		Rechnung 2021	
	Ausgaben	Einnahmen	Ausgaben	Einnahmen	Ausgaben	Einnahmen
59 Übertrag an Bilanz	114'701.70		10'000.00		11'861.00	
590 Passivierungen	114'701.70		10'000.00		11'861.00	
5900 Passivierte Einnahmen	114'701.70		10'000.00		11'861.00	
6 Investitionseinnahmen		827'932.90		759'000.00		615'823.31
61 Rückerstattungen Investit. auf Rechnung Dritter		1'520.05				11'861.00
611 Rückerst. Invest. auf Rechn. Dritter Strassen / VW						11'861.00
6110 Rückerst. Invest. auf Rechn. Dritter Strassen / VW						11'861.00
614 Rückerst. Invest. auf Rechn. Dritter Hochbauten		1'520.05				
6140 Rückerst. Invest. auf Rechn. Dritter Hochbauten		1'520.05				
63 Investitionsbeiträge		113'181.65		10'000.00		
631 Investitionsbeiträge vom Kanton		113'181.65		10'000.00		
6310 Investitionsbeiträge vom Kanton		113'181.65		10'000.00		
69 Übertrag an Bilanz		713'231.20		749'000.00		603'962.31
690 Aktivierungen		713'231.20		749'000.00		603'962.31
6900 Aktivierte Ausgaben		713'231.20		749'000.00		603'962.31
Total Aufwand/Ertrag	827'932.90	827'932.90	759'000.00	759'000.00	615'823.31	615'823.31
Ertragsüberschuss						
Aufwandüberschuss						
TOTAL	827'932.90	827'932.90	759'000.00	759'000.00	615'823.31	615'823.31